



Steuern



Staatssteuer-Ertrag 2007
Gesamtsteuerfüsse 2008

Statistische Mitteilungen Nr. 3/2008

Inhalt

Verbreitete Steuersenkungen in Thurgauer Gemeinden.....	1
Zur Erhebung	4

Tabellenteil: 5

Staatssteuerertrag und Steuerkraft 2007	7
Gesamtsteuerfüsse 2008	11

Dienststelle für Statistik des Kantons Thurgau
Regierungsgebäude
8510 Frauenfeld
Telefon 052 724 23 96
Telefax 052 724 23 74
E-mail ulrike.baldenweg@tg.ch
Internet <http://www.statistik.tg.ch>

Autor: Daniel Cahn
Telefon 052 724 23 61
E-mail daniel.cahn@tg.ch

Die in dieser Statistischen Mitteilung enthaltenen
Zahlen wurden durch die Kantonale Steuerverwal-
tung erhoben und zusammengestellt.

Die Statistischen Mitteilungen sind elektronisch
verfügbar unter <http://www.statistik.tg.ch>. Die Liste
der Gesamtsteuerfüsse ebenso wie Hinweise für die
Steuerberechnung finden sich auf der Homepage der
Steuerverwaltung (www.steuerverwaltung.tg.ch).

Diese Ausgabe der Statistischen Mitteilungen wurde
im Mai 2008 abgeschlossen.

Verbreitete Steuersenkungen in Thurgauer Gemeinden

Der Staatssteuerertrag und die Steuerkraft pro Einwohner haben im Jahr 2007 erneut deutlich zugenommen. In sämtlichen Thurgauer Gemeinden kommen im Jahr 2008 niedrigere Gesamtsteuerfüsse als im Vorjahr zur Anwendung.

Im Jahr 2007 wurden im Kanton Thurgau Staatssteuern im Umfang von brutto 557,5 Mio. Franken eingenommen. Dies sind gut 8% mehr als im Vorjahr.

Der Zuwachs war vor allem auf die Besteuerung natürlicher Personen zurückzuführen, aus welcher ein Mehrertrag von 42 Mio. Franken oder kräftiger 9,4% resultierte. Die Einnahmen aus der Besteuerung der juristischen Personen erhöhten sich trotz der Gesetzesrevisionen leicht um 0,6 Mio. Franken oder 0,9%.

Höherer Steuerertrag in fast allen Bezirken

In beinahe allen Bezirken nahm der steuerliche Bruttoertrag gegenüber dem Jahr 2006 zu. Nur im Bezirk Diessenhofen war dies nicht der Fall. (Tabelle 1)

Am ausgeprägtesten fiel der Zuwachs in den Bezirken Kreuzlingen und Steckborn aus. Überdurchschnittlich nahmen die Bruttosteuererträge auch in den Bezirken Münchwilen und Weinfelden zu.

Tabelle 1
Staatssteuerertrag (Brutto) und Steuerkraft pro Einwohner nach Bezirken, 2007

	Staatssteuerertrag (Brutto)		Steuerkraft pro Einwohner 100%	
	Mio. CHF	Veränderung zu 2006 in %	CHF	Veränderung zu 2006 in %
Kanton Thurgau	557.5	8.2	1'779	7.0
Bezirke				
Arbon	84.2	5.7	1'678	4.4
Bischofszell	56.9	7.4	1'386	7.0
Diessenhofen	13.7	-1.2	1'615	-1.5
Frauenfeld	114.5	4.8	1'957	3.4
Kreuzlingen	114.5	13.3	2'281	11.6
Münchwilen	74.9	9.2	1'547	7.8
Steckborn	40.3	12.9	1'710	10.9
Weinfelden	58.4	8.5	1'769	7.2

Der kräftige Anstieg im Bezirk Kreuzlingen ist zu einem gutem Teil auf Mehrerträge aus der Besteuerung der juristischen Personen zurückzuführen, welche um 24% zunahm. Im Bezirk Steckborn hingegen waren es die natürlichen Personen, welche zu Mehrerträgen führten (+ 14%) – die Einnahmen aus der Besteuerung juristischer Personen nahmen hier sogar leicht ab (-0.3%).

Positiv entwickelten sich die Erträge aus der Besteuerung der juristischen Personen auch in den Bezirken Münchwilen – mit einem Plus von 10% – und Weinfelden (+3%). In den übrigen Bezirken waren die Einnahmen aus der Besteuerung der juristischen Personen rückläufig. Der stärkste Rückgang wurde mit beinahe 50% im Bezirk Diessenhofen verzeichnet.

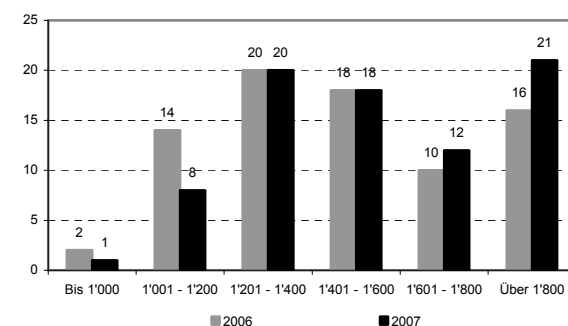
In allen Bezirken wurden Mehrerträge aus der Besteuerung natürlichen Personen erzielt. Am höchsten fielen die Ertragszunahmen in den Bezirken Steckborn (+14%) und Kreuzlingen (+11%) aus.

Kräftige Zunahme der Steuerkraft pro Einwohner

Die Steuerkraft pro Einwohner erhöhte sich im Jahr 2007 im Kantonsdurchschnitt um 116 Franken auf 1'779 Franken.

Am stärksten fiel die Zunahme in den Bezirken Kreuzlingen und Steckborn aus. Ebenfalls überdurchschnittlich wuchs die Steuerkraft in den Bezirken Münchwilen und Weinfelden. Einzig im Bezirk Diessenhofen bildete sich die Steuerkraft etwas zurück. (Tabelle 1)

Grafik 1
Anzahl Gemeinden mit einer Steuerkraft pro Einwohner von ... Franken
Jahre 2006 und 2007



Die Thurgauer Gemeinden bewegen sich bezüglich Steuerkraft pro Einwohner in einer recht grossen Spannweite, die von 973 Franken (Schönholzerswilen) bis über 4'700 Franken (Bottighofen) reicht. Im Vergleich zum Vorjahr erhöhte sich sowohl die niedrigste (von 937 auf 973 Franken) als auch die höchste (von 4'315 auf 4'716 Franken) in einer Gemeinde verzeichnete Steuerkraft spürbar. Damit weitete sich die Differenz zwischen der höchsten und der nied-

rigsten Steuerkraft gegenüber dem Vorjahr weiter aus.

Der grösste Teil der Gemeinden, nämlich 46, bewegen sich bezüglich Steuerkraft im Bereich von 1'000 bis 1'600 Franken. Stark zugenommen hat die Zahl der Gemeinden mit einer Steuerkraft von über 1'600 Franken – diese Zahl erhöhte sich von 26 Gemeinden im Jahr 2006 auf 33 im Jahr 2007. Im Gegenzug wiesen 7 Gemeinden weniger als im Vorjahr eine Steuerkraft von unter 1'200 Franken aus. (Grafik 1)

68 der 80 Thurgauer Gemeinden konnten sich im Jahr 2007 über einen Steuerkraftzuwachs freuen. In 26 Gemeinden betrug der Zuwachs sogar mehr als 10%.

Steuerkraftzuwächse von über 20% gab es in Mammern, Neunforn, Ermatingen, Stettfurt und Roggwil. (Tabelle 2)

Tabelle 2

Die zehn Gemeinden mit dem kräftigsten Steuerkraftzuwachs pro Einwohner, 2007

Gemeinde	Steuerkraft pro Einwohner	
	CHF	Veränderung zu 2006 in %
Mammern	2'856	35.2
Neunforn	2'282	33.4
Ermatingen	2'836	27.8
Stettfurt	2'178	23.6
Roggwil	2'156	23.1
Hüttlingen	1'355	19.7
Erlen	1'293	18.5
Tägerwilen	2'182	18.2
Müllheim	1'546	17.3
Steckborn	1'582	17.2

Tabelle 3

Die zehn Gemeinden mit der höchsten Steuerkraft pro Einwohner, 2007

Gemeinde	Steuerkraft pro Einwohner	
	CHF	Veränderung zu 2006 in %
Bottighofen	4'716	9.3
Gottlieben	3'356	2.0
Salenstein	3'321	9.1
Warth-Weiningen	2'877	-9.1
Mammern	2'856	35.2
Ermatingen	2'836	27.8
Kreuzlingen	2'349	11.5
Horn	2'291	13.3
Neunforn	2'282	33.4
Berlingen	2'274	4.2

Niedrigere Gesamtsteuerfüsse in allen Gemeinden

54 der 80 Thurgauer Gemeinden haben für das laufende Jahr 2008 ihre Gemeindesteuerfüsse gesenkt, in den übrigen Gemeinden blieb der Steuerfuss unangestastet. In keiner Gemeinden wurde der Gemeindesteuerfuss heraufgesetzt.

Die Steuerfussenkungen fallen zum Teil erheblich aus. In 46 der 80 Gemeinden wurde der Gemeindesteuerfuss zwischen 1 und 9 Prozentpunkten zurückgenommen. In sieben Gemeinden wurden die Steuerfüsse um 10 Prozentpunkte gesenkt, in der Gemeinde Bussnang sogar um 20 Prozentpunkte.

Berücksichtigt man die gesamte Steuerbelastung, profitieren die Einwohner aller 80 Thurgauer Gemeinden von geringeren Gesamtsteuerfüssen als im Vorjahr. Am stärksten wird die Bevölkerung der Gemeinde Bussnang entlastet, wo sich der Gesamtsteuerfuss um 35 (unter Einbeziehung der evangelischen Kirchensteuer) beziehungsweise um 27 (unter Einbeziehung der katholischen Kirchensteuer) Prozentpunkte reduziert.

Auch die juristischen Personen kommen in allen Thurgauer Gemeinden in den Genuss tieferer Gesamtsteuerfüsse. In den meisten Fällen liegt die Reduktion im Bereich von zehn bis zu fünfzehn Prozentpunkten. Spitzenreiter ist wiederum die Gemeinde Bussnang: Hier kommt für die Besteuerung juristischer Personen ein um 32 Prozentpunkte niedrigerer Gesamtsteuerfuss als im Vorjahr zur Anwendung.

Zu den Gemeinden mit den tiefsten Gesamtsteuerfüssen im Kanton Thurgau zählen Bottighofen, Salenstein und Warth-Weiningen. (Tabelle 4)

Tabelle 4

Die zehn Gemeinden mit dem niedrigsten Gesamtsteuerfuss*, 2008

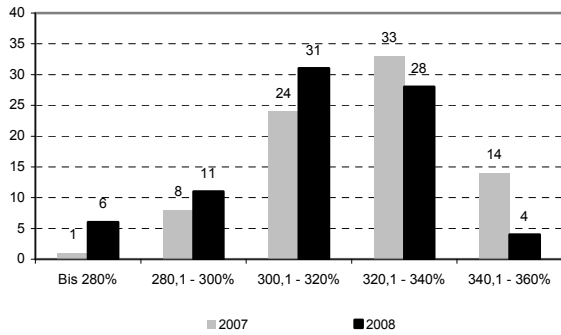
Gemeinde	Natürliche Personen		Juristische Personen
	Evang.	Kath.	
Bottighofen	232	235	233.1
Salenstein	267	270	268.0
Warth-Weiningen	277	279	277.7
Ermatingen	277	280	278.0
Horn	279	279	279.0
Neunforn	280	276	279.4
Münsterlingen	282	285	283.3
Gottlieben	289	284	287.2
Rickenbach	287	289	288.3
Kreuzlingen	290	292	291.0

* Reihenfolge gemäss Gesamtsteuerfuss für Juristische Personen
Hinweis: Gehört eine Gemeinde mehreren Schul- bzw. Kirchgemeinden an, wird der Steuerfuss des einwohnerstärksten Ortsteils verwendet.

Am häufigsten ist im Jahr 2008 sowohl für natürliche als auch für juristische Personen ein Gesamtsteuerfuss im Bereich von 300% bis 320%. Dies im Gegensatz zum Vorjahr, wo Gesamtsteuerfüsse im Bereich von 320% bis 340% am stärksten vertreten waren. (Grafiken 2 bis 4)

Grafik 2

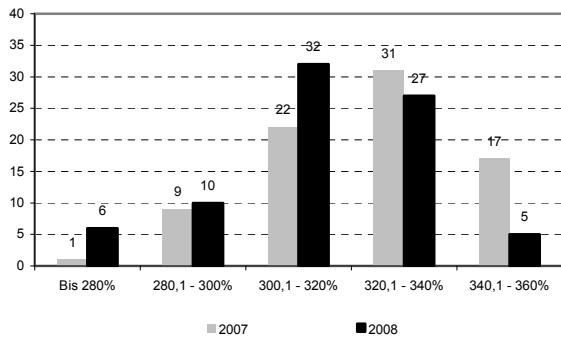
Anzahl Gemeinden mit einem Gesamtsteuerfuss für Natürliche Personen (evang. Kirche) von ...



Hinweis: Gehört eine Gemeinde mehreren Schul- bzw. Kirchgemeinden an, wird der Steuerfuss des einwohnerstärksten Ortsteils verwendet.

Grafik 3

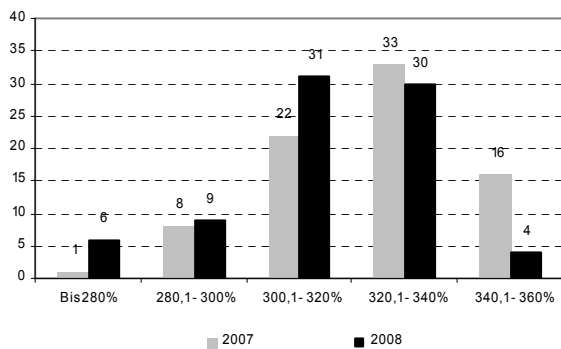
Anzahl Gemeinden mit einem Gesamtsteuerfuss für Natürliche Personen (kath. Kirche) von ...



Hinweis: Gehört eine Gemeinde mehreren Schul- bzw. Kirchgemeinden an, wird der Steuerfuss des einwohnerstärksten Ortsteils verwendet.

Grafik 4

Anzahl Gemeinden mit einem Gesamtsteuerfuss für Juristische Personen von ...



Hinweis: Gehört eine Gemeinde mehreren Schul- bzw. Kirchgemeinden an, wird der Steuerfuss des einwohnerstärksten Ortsteils verwendet.

Zur Erhebung

Staatssteuer-Ertrag und Steuerkraft

Die Daten zum Staatssteuer-Ertrag und zur Steuerkraft werden jährlich von der Abteilung Steuerrevisorat der Kantonalen Steuerverwaltung zusammengestellt bzw. berechnet.

Dabei wird die Steuerkraft aufgrund folgender Faktoren ermittelt (vgl. Verordnung des Regierungsrates über das Rechnungswesen der Gemeinden vom 16. Mai 2000, § 7a):

1. Laufende Steuertabelle der natürlichen und juristischen Personen, der ergänzenden Vermögenssteuern, der Kapitalabfindungssteuern sowie der Quellensteuern
2. Nachtragstabelle der natürlichen und juristischen Personen
3. Abschreibungstabelle der natürlichen und juristischen Personen sowie der pauschalen Steueranrechnung
4. Nachsteuern und Hinterziehungsbussen

Nicht in die Berechnung einbezogen werden:

1. Ordnungsbussen sowie Ausgleichs-, Verzugs- und Rückerstattungszinsen
2. Abschreibungen von Ordnungsbussen und Zinsen

Steuerfüsse

Die Steuerfüsse werden jährlich von der Abteilung Zentrale Dienste der Steuerverwaltung zusammengetragen.

Der Steuerfuss ist in Prozenten der einfachen Steuer festgelegt. Der Staatssteuerfuss wird durch den Grossen Rat festgelegt und beträgt seit 2008 127%. Die Steuerfüsse der einzelnen Körperschaften (Politische Gemeinden, Schulgemeinden, Kirchgemeinden) werden durch die Bürgerschaft genehmigt. Für die Berechnung des Gesamtsteuerfusses werden die Steuerfüsse der einzelnen Gemeindekörperschaften zum Staatssteuerfuss hinzuge-rechnet.

Für die Berechnung der geschuldeten Staats- und Gemeindesteuer wird die einfache Steuer zu 100% mit dem Steuerfuss der Wohngemeinde multipliziert.

Tabellenteil

Staatssteuer-Ertrag und Steuerkraft, 2007	7
Staatssteuer-Ertrag und Steuerkraft nach Bezirken und Gemeinden	7
Gesamtsteuerfüsse, 2008.....	11
Gesamtsteuerfüsse nach Bezirken und Gemeinden	11
Bezirk Arbon	11
Bezirk Bischofszell	12
Bezirk Diessenhofen	13
Bezirk Frauenfeld	14
Bezirk Kreuzlingen	15
Bezirk Münchwilen.....	16
Bezirk Steckborn.....	18
Bezirk Weinfelden	20

Staatssteuer-Ertrag und Steuerkraft 2007 nach Bezirken und Gemeinden

Brutto-Ertrag à 132% / 137% / 130% / 133% (inkl. Nachsteuern, Bussen, Kapitalabfindungen, Ergänz. Vermögenssteuer, Quellensteuer, Nachträgen, abzügl. Abschreibungen)

In CHF

Gemeinden	Nat. Personen	Jur. Personen	Total Brutto-Ertrag	Zinsen	Bezugs- provision	Total Netto-Ertrag 100%	Steuerkraft pro Einwohner 100% 2007	Steuerkraft pro Einwohner 100% Vorjahr	Einwohner per 31.12.2007
Bezirk Arbon	73'236'842	10'981'926	84'218'768	139'688	-1'228'737	63'804'817	1'678	1'608	38'021
Arbon	23'130'791	4'034'593	27'165'384	37'445	-434'157	20'552'512	1'567	1'542	13'118
Dozwil	831'582	192'687	1'024'269	2'940	-16'803	776'724	1'407	1'265	552
Egnach	8'121'437	654'193	8'775'630	15'144	-132'048	6'645'283	1'556	1'431	4'272
Hefenhofen	1'667'437	113'894	1'781'331	8'468	-37'666	1'350'497	1'130	1'032	1'195
Horn	6'377'736	953'193	7'330'928	11'551	-78'486	5'564'309	2'291	2'023	2'429
Kesswil	2'039'504	153'971	2'193'475	-279	-37'882	1'659'722	1'745	1'552	951
Roggwil	7'125'662	863'263	7'988'926	21'520	-84'490	6'051'015	2'156	1'752	2'806
Romanshorn	17'465'913	3'846'747	21'312'660	22'477	-296'407	16'161'657	1'739	1'817	9'292
Salmsach	1'938'673	72'532	2'011'205	11'444	-42'893	1'522'640	1'167	1'104	1'305
Sommeri	670'354	11'967	682'321	889	-16'846	516'728	1'040	1'036	497
Uttwil	3'867'752	84'888	3'952'640	8'089	-51'057	3'003'730	1'873	1'703	1'604
Bezirk Bischofszell	49'905'018	6'975'362	56'880'380	184'668	-979'543	43'064'365	1'386	1'294	31'080
Amriswil	18'986'154	2'090'186	21'076'340	95'974	-366'125	15'959'122	1'386	1'272	11'517
Bischofszell	9'094'296	1'997'022	11'091'318	8'819	-172'955	8'379'953	1'533	1'603	5'466
Erlen	4'550'839	697'916	5'248'755	23'795	-96'455	3'980'019	1'293	1'091	3'078
Hauptwil-Gottshaus	2'755'379	161'256	2'916'635	1'091	-59'091	2'210'240	1'227	1'206	1'802
Hohentannen	761'700	41'409	803'110	3'618	-17'797	607'774	1'001	943	607
Kradolf-Schönenberg	5'081'340	355'467	5'436'808	16'208	-101'855	4'114'042	1'280	1'106	3'215
Sulgen	5'511'960	1'134'971	6'646'930	15'914	-102'762	5'030'899	1'495	1'374	3'366
Zihlschlacht-Sitterdorf	3'163'349	497'135	3'660'484	19'250	-62'504	2'782'318	1'371	1'247	2'029
Bezirk Diessenhofen	12'934'622	785'084	13'719'706	47'808	-228'806	10'358'375	1'615	1'640	6'413
Basadingen-Schlattingen	2'972'024	214'572	3'186'596	14'076	-58'659	2'402'926	1'431	1'393	1'679
Diessenhofen	7'153'626	408'085	7'561'711	27'391	-119'608	5'705'429	1'806	1'835	3'160
Schlatt	2'808'972	162'427	2'971'399	6'342	-50'539	2'250'019	1'429	1'508	1'574

Gemeinden	Nat. Personen	Jur. Personen	Total Brutto-Ertrag	Zinsen	Bezugs- provision	Total Netto-Ertrag 100%	Steuerkraft pro Einwohner 100% 2007	Steuerkraft pro Einwohner 100% Vorjahr	Einwohner per 31.12.2007
Bezirk Frauenfeld	102'002'526	12'476'353	114'478'879	261'528	-1'443'462	86'653'441	1'957	1'892	44'282
Aadorf	15'199'281	1'697'746	16'897'027	36'836	-230'145	12'807'500	1'687	1'565	7'591
Felben-Wellhausen	4'352'357	710'267	5'062'624	20'218	-75'808	3'827'576	1'674	1'623	2'286
Frauenfeld	55'673'396	8'694'903	64'368'299	88'684	-761'406	48'716'894	2'183	2'160	22'313
Gachnang	7'023'372	401'832	7'425'205	31'175	-98'313	5'624'528	1'705	1'583	3'298
Hüttlingen	1'460'071	36'074	1'496'145	5'257	-26'176	1'133'855	1'355	1'132	837
Matzingen	4'074'194	415'063	4'489'258	17'506	-78'400	3'381'439	1'390	1'378	2'433
Neunforn	2'789'733	23'420	2'813'152	33'006	-30'150	2'129'473	2'282	1'711	933
Stettfurt	2'841'225	312'090	3'153'314	6'666	-31'144	2'391'810	2'178	1'763	1'098
Thundorf	2'387'868	39'735	2'427'603	9'297	-41'900	1'833'913	1'441	1'339	1'273
Uesslingen-Buch	1'866'477	26'277	1'892'753	5'405	-31'317	1'429'136	1'366	1'453	1'046
Warth-Weiningen	4'334'552	118'946	4'453'498	7'477	-38'703	3'377'317	2'877	3'165	1'174
Bezirk Kreuzlingen	93'927'868	20'594'158	114'522'026	401'960	-1'381'044	86'946'784	2'281	2'044	38'120
Altnau	4'178'069	188'485	4'366'555	20'587	-60'474	3'313'023	1'773	1'593	1'869
Bottighofen	11'579'262	548'038	12'127'300	48'069	-65'873	9'465'593	4'716	4'315	2'007
Ermatingen	9'753'004	389'739	10'142'743	34'840	-101'423	7'671'203	2'836	2'219	2'705
Gottlieben	1'352'466	65'492	1'417'959	2'372	-13'650	1'073'833	3'356	3'289	320
Güttingen	2'563'415	275'738	2'839'153	2'975	-46'910	2'144'941	1'544	1'608	1'389
Kemmental	3'670'904	154'670	3'825'574	19'236	-69'415	2'900'121	1'316	1'234	2'203
Kreuzlingen	40'970'554	15'337'471	56'308'025	169'928	-663'050	42'589'901	2'349	2'106	18'133
Langrickenbach	1'444'361	52'139	1'496'500	5'056	-36'025	1'130'872	1'029	1'036	1'099
Lengwil	2'343'741	970'852	3'314'593	25'950	-48'854	2'510'090	2'005	2'141	1'252
Münsterlingen	6'378'492	298'357	6'676'849	27'377	-104'663	5'052'470	1'987	1'796	2'543
Tägerwilen	8'291'409	2'192'943	10'484'352	42'762	-134'727	7'943'136	2'182	1'846	3'640
Wäldi	1'402'190	120'235	1'522'424	2'807	-35'982	1'151'601	1'200	1'116	960

Gemeinden	Nat. Personen	Jur. Personen	Total Brutto-Ertrag	Zinsen	Bezugs- provision	Total Netto-Ertrag 100%	Steuerkraft pro Einwohner 100% 2007	Steuerkraft pro Einwohner 100% Vorjahr	Einwohner per 31.12.2007
Bezirk Münchwilen	68'532'664	6'410'847	74'943'511	233'966	-1'120'879	56'794'961	1'547	1'435	36'703
Affeltrangen	3'511'345	226'678	3'738'023	8'920	-72'093	2'826'794	1'259	1'228	2'246
Bettwiesen	2'011'683	20'449	2'032'132	11'905	-32'699	1'539'657	1'472	1'264	1'046
Bichelsee-Balterswil	4'512'848	803'485	5'316'333	11'474	-75'419	4'025'544	1'636	1'551	2'461
Braunau	986'648	20'930	1'007'577	2'985	-21'986	767'457	1'140	1'069	673
Eschlikon	7'598'902	410'912	8'009'814	22'559	-112'006	6'059'956	1'642	1'529	3'690
Fischingen	4'236'560	172'825	4'409'385	11'729	-76'326	3'341'082	1'301	1'162	2'569
Lommis	2'118'613	151'226	2'269'839	3'748	-35'247	1'719'912	1'640	1'523	1'049
Münchwilen	9'292'618	676'617	9'969'236	32'403	-141'292	7'548'205	1'635	1'490	4'618
Rickenbach	4'934'694	602'414	5'537'108	18'029	-81'855	4'189'305	1'709	1'741	2'451
Schönholzerswilen	956'606	7'276	963'881	1'919	-21'857	730'732	973	937	751
Sirnach	13'433'233	2'216'208	15'649'441	72'587	-199'477	11'841'188	1'767	1'520	6'702
Tobel-Tägerschen	2'197'670	251'079	2'448'749	10'171	-42'893	1'885'732	1'396	1'473	1'351
Wängi	7'505'891	715'555	8'221'446	12'164	-121'206	6'250'774	1'540	1'474	4'059
Wilén	3'565'208	120'323	3'685'531	7'078	-56'802	2'793'629	1'377	1'289	2'029
Wuppenau	1'670'146	14'870	1'685'016	6'296	-29'719	1'274'996	1'265	1'201	1'008
Bezirk Steckborn	38'042'711	2'312'321	40'355'031	136'944	-621'496	30'509'396	1'710	1'541	17'846
Berlingen	2'335'008	103'974	2'438'983	13'120	-36'371	1'846'238	2'274	2'182	812
Eschenz	3'090'537	160'899	3'251'436	17'237	-57'320	2'438'434	1'506	1'327	1'619
Herdern	1'539'162	31'953	1'571'115	7'726	-30'626	1'187'188	1'288	1'507	922
Homburg	2'254'364	113'153	2'367'517	11'889	-41'640	1'788'904	1'248	1'158	1'433
Hüttwilen	3'242'039	203'764	3'445'803	4'878	-44'707	2'609'337	1'843	1'792	1'416
Mammern	2'101'963	105'938	2'207'901	1'219	-26'306	1'670'880	2'856	2'112	585
Müllheim	4'590'838	516'152	5'106'990	20'808	-76'758	3'859'054	1'546	1'318	2'496
Pfyn	3'357'949	119'129	3'477'077	6'155	-57'709	2'632'035	1'387	1'329	1'898
Raperswilen	664'452	14'772	679'225	631	-13'952	514'334	1'296	1'141	397
Salenstein	5'181'057	277'384	5'458'442	18'359	-50'452	4'131'197	3'321	3'044	1'244
Steckborn	6'776'589	406'651	7'183'239	30'767	-125'612	5'432'859	1'582	1'350	3'435
Wagenhausen	2'908'752	258'552	3'167'304	4'156	-60'042	2'398'936	1'510	1'365	1'589

Gemeinden	Nat. Personen	Jur. Personen	Total Brutto-Ertrag	Zinsen	Bezugs- provision	Total Netto-Ertrag 100%	Steuerkraft pro Einwohner 100% 2007	Steuerkraft pro Einwohner 100% Vorjahr	Einwohner per 31.12.2007
Bezirk Weinfelden	48'686'191	9'727'908	58'414'099	196'333	-812'247	44'304'275	1'769	1'650	25'049
Amlikon-Bissegg	1'772'022	39'731	1'811'753	4'847	-38'703	1'374'864	1'124	1'116	1'223
Berg	5'690'699	494'049	6'184'748	16'428	-92'265	4'732'368	1'548	1'387	3'058
Birwinken	1'907'431	111'290	2'018'721	5'889	-36'025	1'529'888	1'209	1'074	1'265
Bürglen	5'196'768	1'016'316	6'213'084	26'019	-104'144	4'709'752	1'523	1'410	3'092
Bussnang	3'277'656	2'416'677	5'694'333	45'875	-63'756	4'313'593	2'121	2'088	2'034
Märstetten	4'841'933	206'934	5'048'867	13'106	-73'519	3'820'094	1'592	1'460	2'399
Weinfelden	22'461'381	5'232'891	27'694'272	69'552	-337'054	20'978'984	2'129	2'006	9'852
Wigoltingen	3'538'300	210'020	3'748'320	14'618	-66'780	2'844'731	1'338	1'211	2'126

Diese Statistik ist auf ganze Franken gerundet. In den Additionen können sich deshalb kleine Differenzen ergeben.

Quelle: Steuerverwaltung des Kantons Thurgau

Staatssteuer-Ertrag und Steuerkraft 2007 nach Bezirken

Brutto-Ertrag à 132% / 137% / 130% / 133% (inkl. Nachsteuern, Bussen, Kapitalabfindungen, Ergänz. Vermögenssteuer, Quellensteuer, Nachträgen, abzügl. Abschreibungen)

In CHF

Bezirke	Nat. Personen	Jur. Personen	Total Brutto-Ertrag	Zinsen	Bezugs- provision	Total Netto-Ertrag 100%	Steuerkraft pro Einwohner 100% 2007	Steuerkraft pro Einwohner 100% 2006	Einwohner per 31.12.2006
Kanton Thurgau	487'268'441	70'263'959	557'532'400	1'602'895	-7'816'215	422'436'413	1'779	1'663	237'514
Arbon	73'236'842	10'981'926	84'218'768	139'688	-1'228'737	63'804'817	1'678	1'608	38'021
Bischofszell	49'905'018	6'975'362	56'880'380	184'668	-979'543	43'064'365	1'386	1'294	31'080
Diessenhofen	12'934'622	785'084	13'719'706	47'808	-228'806	10'358'375	1'615	1'640	6'413
Frauenfeld	102'002'526	12'476'353	114'478'879	261'528	-1'443'462	86'653'441	1'957	1'892	44'282
Kreuzlingen	93'927'868	20'594'158	114'522'026	401'960	-1'381'044	86'946'784	2'281	2'044	38'120
Münchwilen	68'532'664	6'410'847	74'943'511	233'966	-1'120'879	56'794'961	1'547	1'435	36'703
Steckborn	38'042'711	2'312'321	40'355'031	136'944	-621'496	30'509'396	1'710	1'541	17'846
Weinfelden	48'686'191	9'727'908	58'414'099	196'333	-812'247	44'304'275	1'769	1'650	25'049

Diese Statistik ist auf ganze Franken gerundet. In den Additionen können sich deshalb kleine Differenzen ergeben.

Quelle: Steuerverwaltung des Kantons Thurgau

Gesamtsteuerfüsse nach Bezirken und Gemeinden, 2008

Bezirk Arbon

Gemeinde	Teilsteuer					Natürliche Personen			Jur. Pers.
	Staats- steuer	Gemeinde- steuer	Schul- steuer	evang. Kirche	kath. Kirche	Gesamtsteuer evang.	Gesamtsteuer kath.	Gesamtsteuer übrige	Gesamt- steuer
Arbon	127	78	88-105	20	20	313 - 330	313 - 330	293 - 310	313.0 - 330.0
<i>Arbon</i>	<i>127</i>	<i>78</i>	<i>105</i>	<i>20</i>	<i>20</i>	<i>330</i>	<i>330</i>	<i>310</i>	<i>330.0</i>
<i>Frasnacht (Arbon)</i>	<i>127</i>	<i>78</i>	<i>95</i>	<i>20</i>	<i>20</i>	<i>320</i>	<i>320</i>	<i>300</i>	<i>320.0</i>
<i>Stachen (Arbon)</i>	<i>127</i>	<i>78</i>	<i>88</i>	<i>20</i>	<i>20</i>	<i>313</i>	<i>313</i>	<i>293</i>	<i>313.0</i>
Dozwil	127	65	104	25	31	321	327	296	323.3
Egnach	127	65	105	20	24	317	321	297	318.4
Hefenhofen	127	69	105	23 - 26	23 - 31	324 - 327	324 - 332	301	324.0 - 329.1
<i>Hatswil</i>	<i>127</i>	<i>69</i>	<i>105</i>	<i>23</i>	<i>23</i>	<i>324</i>	<i>324</i>	<i>301</i>	<i>324.0</i>
<i>Moos Nord, Sonnenberg</i>	<i>127</i>	<i>69</i>	<i>105</i>	<i>26</i>	<i>31</i>	<i>327</i>	<i>332</i>	<i>301</i>	<i>329.1</i>
<i>Moos Süd</i>	<i>127</i>	<i>69</i>	<i>105</i>	<i>26</i>	<i>28</i>	<i>327</i>	<i>329</i>	<i>301</i>	<i>327.8</i>
Horn	127	38	90	24	24	279	279	255	279.0
Kesswil	127	58	102	25	25	312	312	287	312.0
Roggwil	127	60	88 - 105	20	20	295 - 312	295 - 312	275 - 292	295.0 - 312.0
<i>Egnach (Roggwil)</i>	<i>127</i>	<i>60</i>	<i>105</i>	<i>20</i>	<i>20</i>	<i>312</i>	<i>312</i>	<i>292</i>	<i>312.0</i>
<i>Frasnacht (Roggwil)</i>	<i>127</i>	<i>60</i>	<i>95</i>	<i>20</i>	<i>20</i>	<i>302</i>	<i>302</i>	<i>282</i>	<i>302.0</i>
<i>Freidorf (Roggwil)</i>	<i>127</i>	<i>60</i>	<i>100</i>	<i>20</i>	<i>20</i>	<i>307</i>	<i>307</i>	<i>287</i>	<i>307.0</i>
<i>Roggwil</i>	<i>127</i>	<i>60</i>	<i>100</i>	<i>20</i>	<i>20</i>	<i>307</i>	<i>307</i>	<i>287</i>	<i>307.0</i>
<i>Stachen (Roggwil)</i>	<i>127</i>	<i>60</i>	<i>88</i>	<i>20</i>	<i>20</i>	<i>295</i>	<i>295</i>	<i>275</i>	<i>295.0</i>
Romanshorn	127	76	97	23	23	323	323	300	323.0
Salmsach	127	80	114	23 - 26	23	344 - 347	344	321	344.0 - 345.6
<i>Buhreute</i>	<i>127</i>	<i>80</i>	<i>114</i>	<i>26</i>	<i>23</i>	<i>347</i>	<i>344</i>	<i>321</i>	<i>345.6</i>
<i>Salmsach</i>	<i>127</i>	<i>80</i>	<i>114</i>	<i>23</i>	<i>23</i>	<i>344</i>	<i>344</i>	<i>321</i>	<i>344.0</i>
Sommeri	127	71	105	26	31	329	334	303	332.1
Uttwil	127	60	95	19	23	301	305	282	302.6

Bezirk Bischofszell

Gemeinde <small>fett = Gemeindename kursiv = Bezugsgruppe</small>	Teilsteuer					Natürliche Personen			Jur. Pers.
	Staats- steuer	Gemeinde- steuer	Schul- steuer	evang. Kirche	kath. Kirche	Gesamtsteuer evang.	Gesamtsteuer kath.	Gesamtsteuer übrige	Gesamt- steuer
Amriswil	127	70	105	26	24 - 31	328	326 - 333	302	327.0 - 330.5
<i>Amriswil</i>	127	70	105	26	28	328	330	302	329.0
<i>Amriswil (kath. Kirche Hagenwil)</i>	127	70	105	26	31	328	333	302	330.5
<i>Amriswil (kath. Kirche Sommeri)</i>	127	70	105	26	31	328	333	302	330.5
<i>Amriswil (kath. Kirche Steinebrunn)</i>	127	70	105	26	24	328	326	302	327.0
Bischofszell	127	75	100 - 105	28 - 32	23 - 31	330 - 339	325 - 338	302 - 307	327.2 - 338.4
<i>Bischofszell</i>	127	75	105	28	26	335	333	307	333.9
<i>Bischofszell (Schule Bischofszell)</i>	127	75	105	28	23	335	330	307	332.2
<i>Bischofszell (Schule Kradolf/Sulgen)</i>	127	75	100	28	23	330	325	302	327.2
<i>Bischofszell , Schweizersholz Mitte</i>	127	75	105	32	26	339	333	307	335.7
<i>Bischofszell , Schweizersholz Nord</i>	127	75	105	32	31	339	338	307	338.4
Erlen	127	75	105	26 - 32	23 - 31	333 - 339	330 - 338	307	334.9 - 335.5
<i>Buchackern</i>	127	75	105	32	23	339	330	307	335.5
<i>Engishofen, Kummertshausen</i>	127	75	105	26	31	333	338	307	334.9
<i>Ennetaach, Erlen, Riedt</i>	127	75	105	32	23	339	330	307	335.5
Hauptwil-Gottshaus	127	82	105	28	26 - 29	342	340 - 343	314	340.9 - 342.5
<i>Gottshaus, St. Pelagiberg</i>	127	82	105	28	29	342	343	314	342.5
<i>Hauptwil</i>	127	82	105	28	26	342	340	314	340.9
Hohentannen	127	85	105	28	23 - 28	345 - 345	340 - 345	317	343.2 - 345.0
<i>Hohentannen (Kirchen Bischofszell)</i>	127	85	105	28	26	345	343	317	344.2
<i>Hohentannen (Kirchen Sitterdorf)</i>	127	85	105	28	28	345	345	317	345.0
<i>Hohentannen (Kirchen Sulgen)</i>	127	85	105	28	23	345	340	317	343.2
Kradolf-Schönenberg	127	63	100 - 105	28 - 32	23 - 31	318 - 327	313 - 326	290 - 295	316.0 - 326.6
<i>Buhwil</i>	127	63	105	32	31	327	326	295	326.6
<i>Kradolf, Schönenberg</i>	127	63	100	28	23	318	313	290	316.0
<i>Neukirch</i>	127	63	105	32	31	327	326	295	326.6
Sulgen	127	56	105	28	23	316	311	288	313.8
Zihlschlacht-Sitterdorf	127	70	105	28	28	330	330	302	330.0

Bezirk Diessenhofen

Gemeinde	Teilsteuern					Natürliche Personen			Jur. Pers.
	Staats- steuer	Gemeinde- steuer	Schul- steuer	evang. Kirche	kath. Kirche	Gesamtsteuer evang.	Gesamtsteuer kath.	Gesamtsteuer übrige	Gesamt- steuer
Basadingen-Schlattigen	127	57	105	28	18	317	307	289	313.4
Diessenhofen	127	49	105	18 - 28	18 - 22	299 - 309	299 - 303	281	299.8 - 304.8
<i>Diessenhofen</i>	<i>127</i>	<i>49</i>	<i>105</i>	<i>18</i>	<i>20</i>	<i>299</i>	<i>301</i>	<i>281</i>	<i>299.8</i>
<i>Kundelfingerhof</i>	<i>127</i>	<i>49</i>	<i>105</i>	<i>23</i>	<i>22</i>	<i>304</i>	<i>303</i>	<i>281</i>	<i>303.5</i>
<i>Willisdorf</i>	<i>127</i>	<i>49</i>	<i>105</i>	<i>28</i>	<i>18</i>	<i>309</i>	<i>299</i>	<i>281</i>	<i>304.8</i>
Schlatt	127	57	105	23	18 - 22	312	307 - 311	289	310.9 - 311.7
<i>Dickihof (Schlatt)</i>	<i>127</i>	<i>57</i>	<i>105</i>	<i>23</i>	<i>18</i>	<i>312</i>	<i>307</i>	<i>289</i>	<i>310.9</i>
<i>Schlatt</i>	<i>127</i>	<i>57</i>	<i>105</i>	<i>23</i>	<i>22</i>	<i>312</i>	<i>311</i>	<i>289</i>	<i>311.7</i>

Bezirk Frauenfeld

Gemeinde	Teilsteuern					Natürliche Personen			Jur. Pers.
	Staats- steuer	Gemeinde- steuer	Schul- steuer	evang. Kirche	kath. Kirche	Gesamtsteuer evang.	Gesamtsteuer kath.	Gesamtsteuer übrige	Gesamt- steuer
Aadorf	127	53	100	21	21	301	301	280	301.0
Felben-Wellhausen	127	60	103	18	16	308	306	290	307.2
Frauenfeld	127	68	84	14 - 17	16	293 - 296	295	279	293.9 - 295.5
<i>Frauenfeld</i>	<i>127</i>	<i>68</i>	<i>84</i>	<i>14</i>	<i>16</i>	<i>293</i>	<i>295</i>	<i>279</i>	<i>293.9</i>
<i>Gerlikon, Schönenhof, Zelgli</i>	<i>127</i>	<i>68</i>	<i>84</i>	<i>17</i>	<i>16</i>	<i>296</i>	<i>295</i>	<i>279</i>	<i>295.5</i>
Gachnang	127	45	104	17	16	293	292	276	292.6
Hüttlingen	127	60	100	32	27 - 29	319	314 - 316	287	317.8 - 318.3
<i>Eschikofen, Hüttlingen, Mettendorf</i>	<i>127</i>	<i>60</i>	<i>100</i>	<i>32</i>	<i>27</i>	<i>319</i>	<i>314</i>	<i>287</i>	<i>317.8</i>
<i>Harenwilen (evang. Hüttlingen)</i>	<i>127</i>	<i>60</i>	<i>100</i>	<i>32</i>	<i>29</i>	<i>319</i>	<i>316</i>	<i>287</i>	<i>318.3</i>
<i>Harenwilen (evang. Leutmerken)</i>	<i>127</i>	<i>60</i>	<i>100</i>	<i>32</i>	<i>29</i>	<i>319</i>	<i>316</i>	<i>287</i>	<i>318.3</i>
Matzingen	127	65	105	26	23	323	320	297	321.8
Neunforn	127	52	70	31	27	280	276	249	279.4
Stettfurt	127	52	102 - 105	25	23	306 - 309	304 - 307	281 - 284	305.2 - 308.2
<i>Ruggenbühl, Staudenhof</i>	<i>127</i>	<i>52</i>	<i>105</i>	<i>25</i>	<i>23</i>	<i>309</i>	<i>307</i>	<i>284</i>	<i>308.2</i>
<i>Stettfurt</i>	<i>127</i>	<i>52</i>	<i>102</i>	<i>25</i>	<i>23</i>	<i>306</i>	<i>304</i>	<i>281</i>	<i>305.2</i>
Thundorf	127	65	94.5 - 105	32	16 - 31	318.5 - 329	302.5 - 328	286.5 - 297	314.5 - 328.7
<i>Lustdorf</i>	<i>127</i>	<i>65</i>	<i>105</i>	<i>32</i>	<i>29</i>	<i>329</i>	<i>326</i>	<i>297</i>	<i>328.2</i>
<i>Reuti (Thundorf)</i>	<i>127</i>	<i>65</i>	<i>95</i>	<i>32</i>	<i>16</i>	<i>319</i>	<i>303</i>	<i>287</i>	<i>314.5</i>
<i>Thundorf</i>	<i>127</i>	<i>65</i>	<i>105</i>	<i>32</i>	<i>16</i>	<i>329</i>	<i>313</i>	<i>297</i>	<i>325.0</i>
<i>Wetzikon</i>	<i>127</i>	<i>65</i>	<i>105</i>	<i>32</i>	<i>31</i>	<i>329</i>	<i>328</i>	<i>297</i>	<i>328.7</i>
Uesslingen-Buch	127	65	98 - 114	32	27	322 - 338	317 - 333	290 - 306	320.2 - 336.2
<i>Buch</i>	<i>127</i>	<i>65</i>	<i>114</i>	<i>32</i>	<i>27</i>	<i>338</i>	<i>333</i>	<i>306</i>	<i>336.2</i>
<i>Uesslingen</i>	<i>127</i>	<i>65</i>	<i>98</i>	<i>32</i>	<i>27</i>	<i>322</i>	<i>317</i>	<i>290</i>	<i>320.2</i>
Warth-Weiningen	127	41	85	24	26 - 31	277	279 - 284	253	277.7 - 279.4
<i>Warth-Weiningen</i>	<i>127</i>	<i>41</i>	<i>85</i>	<i>24</i>	<i>26</i>	<i>277</i>	<i>279</i>	<i>253</i>	<i>277.7</i>
<i>Weckingen</i>	<i>127</i>	<i>41</i>	<i>85</i>	<i>24</i>	<i>31</i>	<i>277</i>	<i>284</i>	<i>253</i>	<i>279.4</i>

Bezirk Kreuzlingen

Gemeinde	Teilsteuern					Natürliche Personen			Jur. Pers.
	Staats- steuer	Gemeinde- steuer	Schul- steuer	evang. Kirche	kath. Kirche	Gesamtsteuer evang.	Gesamtsteuer kath.	Gesamtsteuer übrige	Gesamt- steuer
Altnau	127	70	99	18	19	314	315	296	314.3
Bottighofen	127	39	57	9	12	232	235	223	233.1
Ermatingen	127	45	90	15	18	277	280	262	278.0
Gottlieben	127	35	105	22	17	289	284	267	287.2
Güttingen	127	60	105	23	25	315	317	292	315.8
Kemmental	127	70	78 - 105	20	17 - 26	295 - 322	292 - 328	275 - 302	294.1 - 323.6
<i>Alterswilen, Ellighausen, Lippoldswilen, Neuwilen, Siegershausen</i>	<i>127</i>	<i>70</i>	<i>105</i>	<i>20</i>	<i>17</i>	<i>322</i>	<i>319</i>	<i>302</i>	<i>321.1</i>
<i>Altishausen, Baltshausen, Dotnacht, Engelswilen, Hugelshofen, Sperbersholz</i>	<i>127</i>	<i>70</i>	<i>105</i>	<i>20</i>	<i>26</i>	<i>322</i>	<i>328</i>	<i>302</i>	<i>323.6</i>
<i>Bätershausen</i>	<i>127</i>	<i>70</i>	<i>78</i>	<i>20</i>	<i>17</i>	<i>295</i>	<i>292</i>	<i>275</i>	<i>294.1</i>
Kreuzlingen	127	70	78	15	17	290	292	275	291.0
Langrickenbach	127	75	100	18 - 32	19 - 25	320 - 334	321 - 327	302	320.3 - 330.0
<i>Dünnershaus (ev. Güttingen)</i>	<i>127</i>	<i>75</i>	<i>100</i>	<i>23</i>	<i>25</i>	<i>325</i>	<i>327</i>	<i>302</i>	<i>325.6</i>
<i>Dünnershaus (ev. Langrickenbach), Langrickenbach</i>	<i>127</i>	<i>75</i>	<i>100</i>	<i>32</i>	<i>19</i>	<i>334</i>	<i>321</i>	<i>302</i>	<i>330.0</i>
<i>Herrenhof, Schönenbaumgarten, Zuben</i>	<i>127</i>	<i>75</i>	<i>100</i>	<i>18</i>	<i>19</i>	<i>320</i>	<i>321</i>	<i>302</i>	<i>320.3</i>
Lengwil	127	69	92 - 105	23	12 - 17	311 - 324	305 - 313	288 - 301	308.9 - 320.3
<i>Illighausen</i>	<i>127</i>	<i>69</i>	<i>105</i>	<i>23</i>	<i>12</i>	<i>324</i>	<i>313</i>	<i>301</i>	<i>320.3</i>
<i>Oberhofen</i>	<i>127</i>	<i>69</i>	<i>92</i>	<i>23</i>	<i>17</i>	<i>311</i>	<i>305</i>	<i>288</i>	<i>308.9</i>
Münsterlingen	127	46	100	9 - 18	12 - 19	282 - 291	285 - 292	273	283.3 - 291.4
<i>Landschlacht</i>	<i>127</i>	<i>46</i>	<i>100</i>	<i>18</i>	<i>19</i>	<i>291</i>	<i>292</i>	<i>273</i>	<i>291.4</i>
<i>Scherzingen</i>	<i>127</i>	<i>46</i>	<i>100</i>	<i>9</i>	<i>12</i>	<i>282</i>	<i>285</i>	<i>273</i>	<i>283.3</i>
Tägerwilen	127	43	105	22	17	297	292	275	295.1
Wäldi	127	65	105	32	17 - 27	329	314 - 324	297	325.8 - 327.9
<i>Engwilen</i>	<i>127</i>	<i>65</i>	<i>105</i>	<i>32</i>	<i>17</i>	<i>329</i>	<i>314</i>	<i>297</i>	<i>325.8</i>
<i>Lipperswil, Sonterswil</i>	<i>127</i>	<i>65</i>	<i>105</i>	<i>32</i>	<i>27</i>	<i>329</i>	<i>324</i>	<i>297</i>	<i>327.9</i>
<i>Wäldi</i>	<i>127</i>	<i>65</i>	<i>105</i>	<i>32</i>	<i>18</i>	<i>329</i>	<i>315</i>	<i>297</i>	<i>326.0</i>

Bezirk Münchwilen

Gemeinde <small>fett = Gemeindename kursiv = Bezugsgruppe</small>	Teilsteuer					Natürliche Personen			Jur. Pers.
	Staats- steuer	Gemeinde- steuer	Schul- steuer	evang. Kirche	kath. Kirche	Gesamtsteuer evang.	Gesamtsteuer kath.	Gesamtsteuer übrige	Gesamt- steuer
Affeltrangen	127	51	108 - 114	18 - 27	27 - 28	310 - 319	314 - 320	286 - 292	312.3 - 319.4
<i>Affeltrangen, Isenegg, Riethof</i>	<i>127</i>	<i>51</i>	<i>111</i>	<i>27</i>	<i>28</i>	<i>316</i>	<i>317</i>	<i>289</i>	<i>316.4</i>
<i>Atzenwilen</i>	<i>127</i>	<i>51</i>	<i>114</i>	<i>18</i>	<i>28</i>	<i>310</i>	<i>320</i>	<i>292</i>	<i>314.3</i>
<i>Buch (Affeltrangen)</i>	<i>127</i>	<i>51</i>	<i>114</i>	<i>27</i>	<i>28</i>	<i>319</i>	<i>320</i>	<i>292</i>	<i>319.4</i>
<i>Bohl / Towag</i>	<i>127</i>	<i>51</i>	<i>109</i>	<i>24</i>	<i>27</i>	<i>311</i>	<i>314</i>	<i>287</i>	<i>312.3</i>
<i>Märwil, Nägelishub, Sonnenhof</i>	<i>127</i>	<i>51</i>	<i>109</i>	<i>24</i>	<i>28</i>	<i>311</i>	<i>315</i>	<i>287</i>	<i>312.7</i>
<i>Zezikon</i>	<i>127</i>	<i>51</i>	<i>108</i>	<i>27</i>	<i>28</i>	<i>313</i>	<i>314</i>	<i>286</i>	<i>313.4</i>
Bettwiesen	127	48	111	27	31	313	317	286	315.8
Bichelsee-Balterswil	127	44	105	25	24	301	300	276	300.4
Braunau	127	65	105 - 109	24 - 32	28	321 - 329	325 - 329	297 - 301	322.7 - 327.2
<i>Braunau</i>	<i>127</i>	<i>65</i>	<i>105</i>	<i>32</i>	<i>28</i>	<i>329</i>	<i>325</i>	<i>297</i>	<i>327.2</i>
<i>Eich, Gehrwies, Oberhof, Oberholz</i>	<i>127</i>	<i>65</i>	<i>109</i>	<i>24</i>	<i>28</i>	<i>325</i>	<i>329</i>	<i>301</i>	<i>326.7</i>
<i>Rimensberg</i>	<i>127</i>	<i>65</i>	<i>105</i>	<i>24</i>	<i>28</i>	<i>321</i>	<i>325</i>	<i>297</i>	<i>322.7</i>
Eschlikon	127	50	108	22	21	307	306	285	306.5
Fischingen	127	80	100	29	31	336	338	307	337.2
Lommis	127	65	102	27	31	321	325	294	323.0
Münchwilen	127	57	100	22	21 - 31	306	305 - 315	284	305.4 - 310.8
<i>Münchwilen</i>	<i>127</i>	<i>57</i>	<i>100</i>	<i>22</i>	<i>21</i>	<i>306</i>	<i>305</i>	<i>284</i>	<i>305.4</i>
<i>Münchwilen (kath. Bettwiesen "Sedel")</i>	<i>127</i>	<i>57</i>	<i>100</i>	<i>22</i>	<i>31</i>	<i>306</i>	<i>315</i>	<i>284</i>	<i>310.8</i>
Rickenbach	127	48	92	20	22	287	289	267	288.3

Bezirk Münchwilen

Gemeinde fett = Gemeindename kursiv = Bezugsgruppe	Teilsteuer					Natürliche Personen			Jur. Pers.
	Staats- steuer	Gemeinde- steuer	Schul- steuer	evang. Kirche	kath. Kirche	Gesamtsteuer evang.	Gesamtsteuer kath.	Gesamtsteuer übrige	Gesamt- steuer
Schönholzerswilen	127	60	105	18 - 32	31	310 - 324	323	292	315.1 - 323.6
<i>Buchen, Feldhof, Freihof, Haslen, Immenberg, Klingen, Laachen, Lautenbreite, Metzgersbuhwil, Neuhaus, Nollenberg, Ritzisbuhwil, Schönholzers- wilen, Unterleutenegg, Weiblingen, Wieden, Wiedenhub</i>	<i>127</i>	<i>60</i>	<i>105</i>	<i>32</i>	<i>31</i>	<i>324</i>	<i>323</i>	<i>292</i>	<i>323.6</i>
<i>Grobenbach</i>	<i>127</i>	<i>60</i>	<i>105</i>	<i>32</i>	<i>31</i>	<i>324</i>	<i>323</i>	<i>292</i>	<i>323.6</i>
<i>Habisreuti</i>	<i>127</i>	<i>60</i>	<i>105</i>	<i>32</i>	<i>31</i>	<i>324</i>	<i>323</i>	<i>292</i>	<i>323.6</i>
<i>Hagenbuch, Rohren, Wartenwil</i>	<i>127</i>	<i>60</i>	<i>105</i>	<i>32</i>	<i>31</i>	<i>324</i>	<i>323</i>	<i>292</i>	<i>323.6</i>
<i>Hagenwil, Vordertoos</i>	<i>127</i>	<i>60</i>	<i>105</i>	<i>32</i>	<i>31</i>	<i>324</i>	<i>323</i>	<i>292</i>	<i>323.6</i>
<i>Häusern, Toos</i>	<i>127</i>	<i>60</i>	<i>105</i>	<i>18</i>	<i>31</i>	<i>310</i>	<i>323</i>	<i>292</i>	<i>315.1</i>
<i>Leutenegg</i>	<i>127</i>	<i>60</i>	<i>105</i>	<i>32</i>	<i>31</i>	<i>324</i>	<i>323</i>	<i>292</i>	<i>323.6</i>
<i>Waldi</i>	<i>127</i>	<i>60</i>	<i>105</i>	<i>18</i>	<i>31</i>	<i>310</i>	<i>323</i>	<i>292</i>	<i>315.1</i>
Sirnach	127	50	103	23	21	303	301	280	301.7
Tobel-Tägerschen	127	53	111	27	28 - 31	318	319 - 322	291	318.5 - 320.3
<i>Tobel-Tägerschen</i>	<i>127</i>	<i>53</i>	<i>111</i>	<i>27</i>	<i>28</i>	<i>318</i>	<i>319</i>	<i>291</i>	<i>318.5</i>
<i>Thürn (Tobel-Tägerschen)</i>	<i>127</i>	<i>53</i>	<i>111</i>	<i>27</i>	<i>31</i>	<i>318</i>	<i>322</i>	<i>291</i>	<i>320.3</i>
Wängi	127	49	101	26	23	303	300	277	301.4
Wiln bei Wil	127	54	109	20	24	310	314	290	312.8
Wuppenau	127	75	105	32	31	339	338	307	338.3

Bezirk Steckborn

Gemeinde	Teilsteuer					Natürliche Personen			Jur. Pers.
	Staats- steuer	Gemeinde- steuer	Schul- steuer	evang. Kirche	kath. Kirche	Gesamtsteuer evang.	Gesamtsteuer kath.	Gesamtsteuer übrige	Gesamt- steuer
Berlingen	127	68	105	24	30	324	330	300	325.9
Eschenz	127	65	97	17	24 - 31	306	313 - 320	289	309.1 - 312.3
<i>Eschenz</i>	<i>127</i>	<i>65</i>	<i>97</i>	<i>17</i>	<i>24</i>	<i>306</i>	<i>313</i>	<i>289</i>	<i>309.1</i>
<i>Klingenzell</i>	<i>127</i>	<i>65</i>	<i>97</i>	<i>17</i>	<i>31</i>	<i>306</i>	<i>320</i>	<i>289</i>	<i>312.3</i>
Herdern	127	70	93 - 105	18 - 28	23 - 31	308 - 328	320 - 331	290 - 300	314.5 - 329.5
<i>Ammenhausen</i>	<i>127</i>	<i>70</i>	<i>103</i>	<i>28</i>	<i>31</i>	<i>328</i>	<i>331</i>	<i>300</i>	<i>329.5</i>
<i>Herdern</i>	<i>127</i>	<i>70</i>	<i>93</i>	<i>18</i>	<i>31</i>	<i>308</i>	<i>321</i>	<i>290</i>	<i>314.5</i>
<i>Lanzenneunforn</i>	<i>127</i>	<i>70</i>	<i>103</i>	<i>24</i>	<i>24</i>	<i>324</i>	<i>324</i>	<i>300</i>	<i>324.0</i>
<i>Liebenfels</i>	<i>127</i>	<i>70</i>	<i>103</i>	<i>28</i>	<i>28</i>	<i>328</i>	<i>328</i>	<i>300</i>	<i>328.0</i>
<i>Tiefenmühle</i>	<i>127</i>	<i>70</i>	<i>93</i>	<i>24</i>	<i>31</i>	<i>314</i>	<i>321</i>	<i>290</i>	<i>317.5</i>
<i>Wilten (Herdern)</i>	<i>127</i>	<i>70</i>	<i>93</i>	<i>18</i>	<i>31</i>	<i>308</i>	<i>321</i>	<i>290</i>	<i>314.5</i>
Homburg	127	80	105	19 - 28	24 - 31	331 - 340	336 - 343	312	336.0 - 341.4
<i>Bulgen, Tägermoos</i>	<i>127</i>	<i>80</i>	<i>105</i>	<i>19</i>	<i>30</i>	<i>331</i>	<i>342</i>	<i>312</i>	<i>336.2</i>
<i>Gündelhart</i>	<i>127</i>	<i>80</i>	<i>105</i>	<i>28</i>	<i>31</i>	<i>340</i>	<i>343</i>	<i>312</i>	<i>341.4</i>
<i>Homburg</i>	<i>127</i>	<i>80</i>	<i>105</i>	<i>25</i>	<i>31</i>	<i>337</i>	<i>343</i>	<i>312</i>	<i>339.8</i>
<i>Hörhausen</i>	<i>127</i>	<i>80</i>	<i>105</i>	<i>19</i>	<i>31</i>	<i>331</i>	<i>343</i>	<i>312</i>	<i>336.6</i>
<i>Klingenberg</i>	<i>127</i>	<i>80</i>	<i>105</i>	<i>26</i>	<i>31</i>	<i>338</i>	<i>343</i>	<i>312</i>	<i>340.3</i>
<i>Salen-Reutenen</i>	<i>127</i>	<i>80</i>	<i>105</i>	<i>19</i>	<i>30</i>	<i>331</i>	<i>342</i>	<i>312</i>	<i>336.2</i>
<i>Unterhörstetten</i>	<i>127</i>	<i>80</i>	<i>105</i>	<i>24</i>	<i>24</i>	<i>336</i>	<i>336</i>	<i>312</i>	<i>336.0</i>
Hüttwilen	127	55	70 - 99	18 - 25	27 - 31	277 - 306	279 - 312	252 - 281	277.6 - 307.5
<i>Helfenberg (Uerschhausen)</i>	<i>127</i>	<i>55</i>	<i>99</i>	<i>25</i>	<i>27</i>	<i>306</i>	<i>308</i>	<i>281</i>	<i>306.6</i>
<i>Hüttwilen</i>	<i>127</i>	<i>55</i>	<i>99</i>	<i>18</i>	<i>30</i>	<i>299</i>	<i>311</i>	<i>281</i>	<i>302.8</i>
<i>Kalchrain (Hüttwilen)</i>	<i>127</i>	<i>55</i>	<i>99</i>	<i>18</i>	<i>31</i>	<i>299</i>	<i>312</i>	<i>281</i>	<i>303.1</i>
<i>Moorwilen (Hüttwilen)</i>	<i>127</i>	<i>55</i>	<i>93</i>	<i>18</i>	<i>31</i>	<i>293</i>	<i>306</i>	<i>275</i>	<i>297.1</i>
<i>Nussbaumen</i>	<i>127</i>	<i>55</i>	<i>99</i>	<i>25</i>	<i>30</i>	<i>306</i>	<i>311</i>	<i>281</i>	<i>307.5</i>
<i>Steinegg (Nussbaumen)</i>	<i>127</i>	<i>55</i>	<i>99</i>	<i>25</i>	<i>30</i>	<i>306</i>	<i>311</i>	<i>281</i>	<i>307.5</i>
<i>Uerschhausen</i>	<i>127</i>	<i>55</i>	<i>70</i>	<i>25</i>	<i>27</i>	<i>277</i>	<i>279</i>	<i>252</i>	<i>277.6</i>
Mammern	127	40	98	28	28 - 31	293	293 - 296	265	293.0 - 294.3
<i>Mammern</i>	<i>127</i>	<i>40</i>	<i>98</i>	<i>28</i>	<i>28</i>	<i>293</i>	<i>293</i>	<i>265</i>	<i>293.0</i>
<i>Klingenzell</i>	<i>127</i>	<i>40</i>	<i>98</i>	<i>28</i>	<i>31</i>	<i>293</i>	<i>296</i>	<i>265</i>	<i>294.3</i>
Müllheim	127	67	105	26	27	325	326	299	325.3

Bezirk Steckborn

Gemeinde fett = Gemeindegemeinde kursiv = Bezugsgruppe	Teilsteuern					Natürliche Personen			Jur. Pers.
	Staats- steuer	Gemeinde- steuer	Schul- steuer	evang. Kirche	kath. Kirche	Gesamtsteuer evang.	Gesamtsteuer kath.	Gesamtsteuer übrige	Gesamt- steuer
Pfyn	127	75	103 - 109	24	24	329 - 335	329 - 335	305 - 311	329.0 - 335.0
<i>Dettighofen (Pfyn)</i>	<i>127</i>	<i>75</i>	<i>103</i>	<i>24</i>	<i>24</i>	<i>329</i>	<i>329</i>	<i>305</i>	<i>329.0</i>
<i>Pfyn</i>	<i>127</i>	<i>75</i>	<i>109</i>	<i>24</i>	<i>24</i>	<i>335</i>	<i>335</i>	<i>311</i>	<i>335.0</i>
<i>Rüti (Pfyn)</i>	<i>127</i>	<i>75</i>	<i>105</i>	<i>24</i>	<i>24</i>	<i>331</i>	<i>331</i>	<i>307</i>	<i>331.0</i>
Raperswilen	127	75	105	25 - 32	27 - 31	332 - 339	334 - 338	307	333.1 - 338.0
<i>Kodenrüti (Raperswilen)</i>	<i>127</i>	<i>75</i>	<i>105</i>	<i>32</i>	<i>27</i>	<i>339</i>	<i>334</i>	<i>307</i>	<i>338.0</i>
<i>Raperswilen</i>	<i>127</i>	<i>75</i>	<i>105</i>	<i>25</i>	<i>31</i>	<i>332</i>	<i>338</i>	<i>307</i>	<i>333.1</i>
Salenstein	127	46	79	15	18	267	270	252	268.0
Steckborn	127	69	105	19	30	320	331	301	325.5
Wagenhausen	127	54	100	17 - 30	24	298 - 311	305	281	299.6 - 309.5
<i>Kaltenbach</i>	<i>127</i>	<i>54</i>	<i>100</i>	<i>17</i>	<i>24</i>	<i>298</i>	<i>305</i>	<i>281</i>	<i>299.6</i>
<i>Rheinklingen</i>	<i>127</i>	<i>54</i>	<i>100</i>	<i>17</i>	<i>24</i>	<i>298</i>	<i>305</i>	<i>281</i>	<i>299.6</i>
<i>Wagenhausen</i>	<i>127</i>	<i>54</i>	<i>100</i>	<i>30</i>	<i>24</i>	<i>311</i>	<i>305</i>	<i>281</i>	<i>309.5</i>

Bezirk Weinfelden

Gemeinde fett = Gemeindegemeinde kursiv = Bezugsgruppe	Teilsteuer					Natürliche Personen			Jur. Pers.
	Staats- steuer	Gemeinde- steuer	Schul- steuer	evang. Kirche	kath. Kirche	Gesamtsteuer evang.	Gesamtsteuer kath.	Gesamtsteuer übrige	Gesamt- steuer
Amlikon-Bissegg	127	75	100 - 113	18 - 32	27 - 29	323 - 347	331 - 342	302 - 315	326.1 - 345.2
<i>Amlikon</i>	127	75	113	18	27	333	342	315	336.1
<i>Bänikon, Fimmelsberg</i>	127	75	103	32	29	337	334	305	335.9
<i>Bissegg</i>	127	75	113	32	27	347	342	315	345.2
<i>Eutenberg</i>	127	75	108	27	28	337	338	310	337.3
<i>Holzhäusern</i>	127	75	103	18	27	323	332	305	326.1
<i>Strohwillen</i>	127	75	105	32	29	339	336	307	337.9
<i>Zollhaus</i>	127	75	100	32	29	334	331	302	332.9
Berg	127	48	105 - 108	20 - 21	26	300 - 304	306 - 309	280 - 283	301.9 - 305.6
<i>Ast (Graltshausen)</i>	127	48	105	21	26	301	306	280	302.6
<i>Berg</i>	127	48	108	21	26	304	309	283	305.6
<i>Graltshausen</i>	127	48	105	20	26	300	306	280	301.9
Birwinken	127	85	105 - 108	32	19 - 26	349 - 352	336 - 346	317 - 320	345.5 - 350.4
<i>Andwil</i>	127	85	105	32	23	349	340	317	346.6
<i>Birwinken</i>	127	85	108	32	26	352	346	320	350.4
<i>Buch</i>	127	85	105	32	19	349	336	317	345.5
<i>Happerswil, Klarsreuti</i>	127	85	108	32	19	352	339	320	348.5
<i>Mattwil</i>	127	85	108	32	26	352	346	320	350.4
Bürglen	127	63	115	22 - 28	21 - 31	327 - 333	326 - 336	305	326.5 - 330.8
<i>Bürglen</i>	127	63	115	22	23	327	328	305	327.4
<i>Istighofen</i>	127	63	115	22	31	327	336	305	330.7
<i>Leimbach, Opfershofen</i>	127	63	115	28	23	333	328	305	330.8
<i>Sonnenhof (Bürglen)</i>	127	63	115	22	21	327	326	305	326.5

Bezirk Weinfelden

Gemeinde <small>fett = Gemeindegemeinde kursiv = Bezugsgruppe</small>	Teilsteuer					Natürliche Personen			Jur. Pers.
	Staats- steuer	Gemeinde- steuer	Schul- steuer	evang. Kirche	kath. Kirche	Gesamtsteuer evang.	Gesamtsteuer kath.	Gesamtsteuer übrige	Gesamt- steuer
Bussnang	127	65	90 - 115	18 - 32	27 - 31	300 - 329	309 - 338	282 - 307	303.2 - 329.7
<i>Bussnang, Oberbussnang, Rothenhausen</i>	<i>127</i>	<i>65</i>	<i>90</i>	<i>18</i>	<i>27</i>	<i>300</i>	<i>309</i>	<i>282</i>	<i>303.2</i>
<i>Frittschen, Neuberg, Feldhof, Lanterswil, Margenmühle, Stehrenberg</i>	<i>127</i>	<i>65</i>	<i>105</i>	<i>18</i>	<i>27</i>	<i>315</i>	<i>324</i>	<i>297</i>	<i>318.2</i>
<i>Mettlen</i>	<i>127</i>	<i>65</i>	<i>105</i>	<i>32</i>	<i>31</i>	<i>329</i>	<i>328</i>	<i>297</i>	<i>328.6</i>
<i>Oberoppikon, Schmidshof</i>	<i>127</i>	<i>65</i>	<i>114</i>	<i>18</i>	<i>27</i>	<i>324</i>	<i>333</i>	<i>306</i>	<i>327.2</i>
<i>Reuti</i>	<i>127</i>	<i>65</i>	<i>115</i>	<i>18</i>	<i>31</i>	<i>325</i>	<i>338</i>	<i>307</i>	<i>329.7</i>
<i>Unteroppikon</i>	<i>127</i>	<i>65</i>	<i>103</i>	<i>18</i>	<i>27</i>	<i>313</i>	<i>322</i>	<i>295</i>	<i>316.2</i>
<i>Wertbühl</i>	<i>127</i>	<i>65</i>	<i>105</i>	<i>18</i>	<i>31</i>	<i>315</i>	<i>328</i>	<i>297</i>	<i>319.7</i>
Märstetten	127	63	112 - 120	24	21	326 - 334	323 - 331	302 - 310	325.0 - 333.0
<i>Märstetten</i>	<i>127</i>	<i>63</i>	<i>112</i>	<i>24</i>	<i>21</i>	<i>326</i>	<i>323</i>	<i>302</i>	<i>325.0</i>
<i>Ottoberg</i>	<i>127</i>	<i>63</i>	<i>120</i>	<i>24</i>	<i>21</i>	<i>334</i>	<i>331</i>	<i>310</i>	<i>333.0</i>
Weinfelden	127	70	90	17	21	304	308	287	305.6
Wigoltingen	127	68	105	24 - 27	27	324 - 327	327	300	324.8 - 327.0
<i>Altenklingen</i>	<i>127</i>	<i>68</i>	<i>105</i>	<i>24</i>	<i>27</i>	<i>324</i>	<i>327</i>	<i>300</i>	<i>324.8</i>
<i>Engwang, Wigoltingen</i>	<i>127</i>	<i>68</i>	<i>105</i>	<i>27</i>	<i>27</i>	<i>327</i>	<i>327</i>	<i>300</i>	<i>327.0</i>

Quelle: Steuerverwaltung des Kantons Thurgau