



# Steuern

Staatssteuer-Ertrag 2005  
Gesamtsteuerfüsse 2006

Statistische Mitteilungen Nr. 2/2006

## **Inhalt**

Erneut niedrigere Steuerfüsse in vielen Gemeinden.....	1
Zur Erhebung .....	4

## **Tabellenteil ..... 5**

<b>A. Staatssteuerertrag und Steuerkraft 2005 .....</b>	<b>7</b>
Staatssteuer-Ertrag und Steuerkraft 2005 nach Bezirken und Gemeinden .....	7

<b>B. Gesamtsteuerfüsse 2006 .....</b>	<b>11</b>
Vorbemerkungen .....	11
Gesamtsteuerfüsse nach Gemeinden.....	12
Nach Bezirken geordnet .....	12
In alphabetischer Reihenfolge .....	23
Steuerfüsse nach Häufigkeitsklassen .....	32
Teilststeuerfüsse .....	32
Gesamtsteuerfüsse.....	33

Dienststelle für Statistik des Kantons Thurgau  
Regierungsgebäude  
8510 Frauenfeld  
Telefon 052 724 23 96  
Telefax 052 724 23 74  
E-mail [ulrike.baldenweg@tg.ch](mailto:ulrike.baldenweg@tg.ch)  
Internet <http://www.statistik.tg.ch>

Die in dieser Statistischen Mitteilung enthaltenen  
Zahlen wurden durch die kantonale Steuerverwal-  
tung erhoben und zusammengestellt.

Kontaktpersonen:

Staatssteuer-Ertrag, Steuerkraft: Herr Christian  
Eicher, Leiter Abteilung Steuerrevisorat  
([christian.eicher@tg.ch](mailto:christian.eicher@tg.ch), Tel. 052 724 15 20)  
Steuerfüsse: Frau Romi Straumann, Leiterin Zentrale  
Dienste ([romi.straumann@tg.ch](mailto:romi.straumann@tg.ch),  
Tel. 052 724 14 02)

Die Statistischen Mitteilungen sind unter  
<http://www.statistik.tg.ch> elektronisch verfügbar.  
Die Liste der Gesamtsteuerfüsse ebenso wie Hin-  
weise für die Steuerberechnung finden sich auf der  
Homepage der Steuerverwaltung  
([www.steuerverwaltung.tg.ch](http://www.steuerverwaltung.tg.ch)).

Diese Ausgabe der Statistischen Mitteilungen wurde  
im Mai 2006 abgeschlossen.

## Erneut niedrigere Steuerfüsse in vielen Gemeinden

**Der Staatssteuerertrag und die Steuerkraft pro Einwohner sind im Jahr 2005 infolge der Steuergesetzrevision 2005 etwas zurückgegangen. Erneut wurden die Steuerfüsse in einer beträchtlichen Zahl von Gemeinden gesenkt.**

Im Jahr 2005 wurden im Kanton Thurgau Staatssteuern im Umfang von brutto 491,4 Mio. Franken eingenommen. Dies waren 2,6% weniger als im Vorjahr.

Der Rückgang war ausschliesslich auf Mindereinnahmen bei der Besteuerung natürlicher Personen zurückzuführen. Diese lagen um gut 15 Mio. Franken oder 3,5% unter dem Vorjahresstand. Damit schlug sich die Steuergesetzrevision 2005 deutlich nieder – ohne die in dieser Revisionsrunde realisierten Entlastungen wäre der Ertrag aus der Besteuerung der natürlichen Personen höher als im Vorjahr ausgefallen.

Bei den juristischen Personen resultierte hingegen ein Plus von 3,8%.

### Geringerer Steuerertrag in den meisten Bezirken

Mit Ausnahme des Bezirks Münchwilen war der steuerliche Bruttoertrag in allen Bezirken rückläufig. Die kräftigsten Rückgänge waren in den Bezirken Bischofszell, Arbon, Kreuzlingen und Weinfelden zu verzeichnen. (Tabelle 1)

Tabelle 1  
**Staatssteuerertrag (Brutto) und Steuerkraft pro Einwohner nach Bezirken, 2005**

	Staatssteuerertrag (Brutto)		Steuerkraft pro Einwohner 100%	
	Mio. CHF	Veränderung zu 2004 in %	CHF	Veränderung zu 2004 in %
<b>Kanton Thurgau</b>	<b>491,4</b>	<b>-2,6</b>	<b>1'598</b>	<b>-2,6</b>
<b>Bezirke</b>				
Arbon	75,8	-4,5	1'549	-4,5
Bischofszell	50,3	-4,8	1'231	-4,8
Diessenhofen	12,8	-2,5	1'506	-2,8
Frauenfeld	106,4	-2,4	1'847	-2,5
Kreuzlingen	91,4	-3,8	1'893	-3,1
Münchwilen	69,9	2,4	1'458	1,5
Steckborn	33,7	-0,9	1'451	-1,3
Weinfelden	51,1	-3,4	1'581	-3,1

Während in den Bezirken Bischofszell, Arbon und Weinfelden die Mindereinnahmen bei den natürlichen Personen zumindest teilweise durch höhere Steuereinnahmen bei den juristischen Personen kompensiert werden konnten, wurden im Bezirk Kreuz-

lingen insbesondere bei den juristischen Personen geringere Steuererträge als im Vorjahr erzielt.

### Mehreinnahmen bei juristischen Personen

Aus der Besteuerung der juristischen Personen wurden in sechs der acht Bezirke höhere Einnahmen generiert. Am ausgeprägtesten war dies in den Bezirken Bischofszell und Münchwilen der Fall. Im Bezirk Frauenfeld fielen die Bruttoerträge ganz knapp, im Bezirk Kreuzlingen deutlich unter ihren Vorjahresstand.

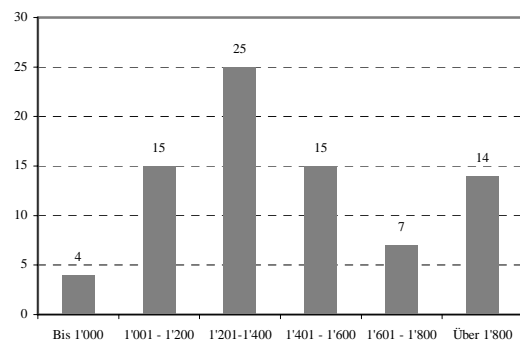
### Reduzierte Steuerkraft pro Einwohner

Die Steuerkraft pro Einwohner bildete sich im Jahr 2005 im Kantonsdurchschnitt um 43 Franken auf 1'598 Franken zurück.

Am stärksten fiel der Rückgang – analog zu den Ergebnissen beim Bruttostaatssteuerertrag – in den Bezirken Bischofszell, Arbon, Kreuzlingen und Weinfelden aus. Demgegenüber nahm die Steuerkraft pro Einwohner im Bezirk Münchwilen um 1,5% zu. (Tabelle 1)

Die Thurgauer Gemeinden bewegen sich bezüglich Steuerkraft pro Einwohner in einer recht grossen Spannweite, die von knapp 830 Franken (Hohentannen) bis über 3'800 Franken (Bottighofen) reicht. Damit hat sich die Differenz zwischen der höchsten und der niedrigsten Steuerkraft gegenüber dem Vorjahr etwas erhöht.

Grafik 1  
**Anzahl Gemeinden mit einer Steuerkraft pro Einwohner von CHF ...**  
Jahr 2005



Der weitaus grösste Teil der Gemeinden, nämlich 55, bewegen sich bezüglich Steuerkraft im Bereich von 1'000 bis 1'600 Franken. (Grafik 1)

Im Umfeld der im Kantonsdurchschnitt rückläufigen Steuerkraft je Einwohner konnten sich 21 Gemeinden über einen Steuerkraftzuwachs freuen. Weitere drei Gemeinden verzeichneten eine gegenüber dem Vorjahr unveränderte Steuerkraft.

Steuerkraftzuwächse von über 20% gab es in Eschlikon, Rickenbach und Salenstein. Um über 10% wuchs die Steuerkraft in Warth-Weiningen, Bussnang, Langrickenbach und Bottighofen. (Tabelle 2)

Tabelle 2

### Die zehn Gemeinden mit dem kräftigsten Steuerkraftzuwachs pro Einwohner, 2005

Gemeinde	Steuerkraft pro Einwohner	
	CHF	Veränderung zu 2004 in %
Eschlikon	1'941	24,3
Rickenbach	1'782	22,8
Salenstein	3'029	21,3
Warth-Weiningen	2'566	18,8
Bussnang	2'048	14,9
Langrickenbach	1'049	12,7
Bottighofen	3'813	10,3
Stettfurt	1'972	9,1
Bettwiesen	1'324	7,3
Fischingen	1'248	4,4

Tabelle 3

### Die zehn Gemeinden mit der höchsten Steuerkraft pro Einwohner, 2005

Gemeinde	Steuerkraft pro Einwohner	
	CHF	Veränderung zu 2004 in %
Bottighofen	3'813	10,3
Salenstein	3'029	21,3
Warth-Weiningen	2'566	18,8
Gottlieben	2'455	-21,8
Mammern	2'383	-1,5
Frauenfeld	2'128	-3,5
Ermatingen	2'100	-14,9
Bussnang	2'048	14,9
Horn	1'995	-2,5
Stettfurt	1'972	9,1

### Erneut viele Steuerfussenkungen im Jahr 2006

17 der 80 Thurgauer Gemeinden haben für das laufende Jahr ihre Gemeindesteuerfüsse gesenkt. In weiteren 59 Gemeinden blieb der Gemeindesteuerfuss unangestastet. Die Steuerfussenkungen fallen mehrheitlich moderat aus; sie bewegen sich praktisch überall im Bereich von bis zu 5 Prozentpunkten. Lediglich in einer Gemeinde (Eschlikon) wurde der Gemeindesteuerfuss um 10 Prozentpunkte zurückgenommen.

Berücksichtigt man die gesamte Steuerbelastung, profitieren die Einwohner von 34 bzw. 33 Gemeinden von geringeren Gesamtsteuerfüssen als im Jahr 2005 – je nachdem, ob man die Kirchensteuer der evangelischen oder der katholischen Kirche in die Berechnung der Gesamtsteuerfüsse einbezieht. Demgegenüber ist der Gesamtsteuerfuss für natürliche Personen in 14 (Berücksichtigung der evangelischen Kirchensteuer) bzw. 10 (Berücksichtigung der katholischen Kirchensteuer) Gemeinden höher als im Vorjahr.

Juristische Personen kommen im laufenden Jahr in beinahe der Hälfte der Gemeinden, nämlich in 36, in den Genuss tieferer Gesamtsteuerfüsse. In den meisten Fällen liegt die Reduktion im Bereich von bis zu zehn Prozentpunkten.

Mit höheren Gesamtsteuerfüssen sind juristische Personen in 16 Gemeinden konfrontiert. In den übrigen 28 Gemeinden ändert sich diesbezüglich nichts.

Zu den Gemeinden mit den tiefsten Gesamtsteuerfüssen im Kanton Thurgau zählen weiterhin Bottighofen, Salenstein, Horn, Ermatingen und Kreuzlingen. (Tabelle 4)

Tabelle 4

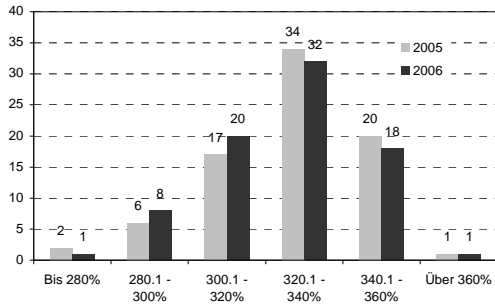
### Die zehn Gemeinden mit dem niedrigsten Gesamtsteuerfuss\*, 2006

Gemeinde	Natürliche Personen		Juristische Personen
	Evang.	Kath.	
Bottighofen	234	239	235,9
Salenstein	282	283	282,3
Horn	284	284	284,0
Ermatingen	289	290	289,3
Kreuzlingen	293	294	293,5
Frauenfeld	298	300	298,9
Münsterlingen	297	302	299,3
Rickenbach	298	300	299,3
Mammern	300	300	300,0
Warth-Weiningen	302	302	302,0

\* Reihenfolge gemäss Gesamtsteuerfuss für Juristische Personen  
Hinweis: Gehört eine Gemeinde mehreren Schul- bzw. Kirchgemeinden an, wird der Steuerfuss des einwohnerstärksten Ortsteils verwendet.

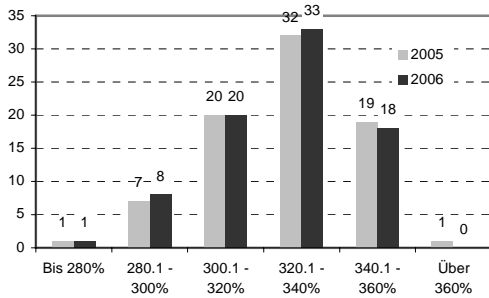
Nach wie vor ist ein Gesamtsteuerfuss im Bereich von 320% bis 340% sowohl für Natürliche als auch für Juristische Personen klar am häufigsten. Im Vergleich zum Vorjahr zählt man im Kanton Thurgau im Jahr 2006 etwas mehr Gemeinden mit vergleichsweise niedrigen Gesamtsteuerfüssen von bis zu 320%. (Grafiken 2 bis 4)

**Grafik 2**  
**Anzahl Gemeinden mit einem Gesamtsteuerfuss für Natürliche Personen (evang. Kirche) von ...**



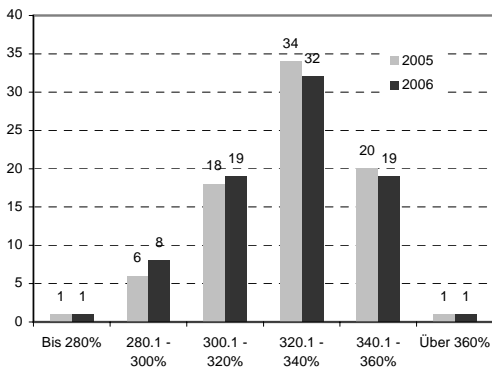
*Hinweis: Gehört eine Gemeinde mehreren Schul- bzw. Kirchgemeinden an, wird der Steuerfuss des einwohnerstärksten Ortsteils verwendet.*

**Grafik 3**  
**Anzahl Gemeinden mit einem Gesamtsteuerfuss für Natürliche Personen (kath. Kirche) von ...**



*Hinweis: Gehört eine Gemeinde mehreren Schul- bzw. Kirchgemeinden an, wird der Steuerfuss des einwohnerstärksten Ortsteils verwendet.*

**Grafik 4**  
**Anzahl Gemeinden mit einem Gesamtsteuerfuss für Juristische Personen von ...**



*Hinweis: Gehört eine Gemeinde mehreren Schul- bzw. Kirchgemeinden an, wird der Steuerfuss des einwohnerstärksten Ortsteils verwendet.*

# Zur Erhebung

## Staatssteuer-Ertrag und Steuerkraft

Die Daten zum Staatssteuer-Ertrag und zur Steuerkraft werden jährlich von der Abteilung Steuerrevisorat der kantonalen Steuerverwaltung zusammengestellt bzw. berechnet.

Dabei wird die Steuerkraft aufgrund folgender Faktoren ermittelt (vgl. Verordnung des Regierungsrates über das Rechnungswesen der Gemeinden vom 16. Mai 2000, § 7a):

1. Laufende Steuertabelle der natürlichen und juristischen Personen, der ergänzenden Vermögenssteuern, der Kapitalabfindungssteuern sowie der Quellensteuern
2. Nachtragstabelle der natürlichen und juristischen Personen
3. Abschreibungstabelle der natürlichen und juristischen Personen sowie der pauschalen Steueranrechnung
4. Nachsteuern und Hinterziehungsbussen

Nicht in die Berechnung einbezogen werden:

1. Ordnungsbussen sowie Ausgleichs-, Verzugs- und Rückerstattungszinsen
2. Abschreibungen von Ordnungsbussen und Zinsen

Bis zum Jahr 2001 flossen die Nachsteuern und Hinterziehungsbussen nicht in die Berechnung der Staatssteuer-Erträge und der Steuerkraft ein. Aus diesem Grund sind die Daten zum Staatssteuerertrag und der Steuerkraft ab dem Jahr 2002 nicht mit denjenigen bis 2001 vergleichbar.

## Steuerfüsse

Die Steuerfüsse werden jährlich von der Abteilung Zentrale Dienste der Steuerverwaltung zusammengetragen.

Der Steuerfuss ist in Prozenten der einfachen Steuer festgelegt. Der Staatssteuerfuss wird durch den Grossen Rat festgelegt und beträgt seit 2003 132 %. Die Steuerfüsse der einzelnen Körperschaften (Politische Gemeinden, Schulgemeinden, Kirchgemeinden) werden durch die Bürgerschaft genehmigt. Für die Berechnung des Gesamtsteuerfusses werden die Steuerfüsse der einzelnen Gemeindekörperschaften zum Staatssteuerfuss hinzuge-rechnet.

Für die Berechnung der geschuldeten Staats- und Gemeindesteuer wird die einfache Steuer zu 100% mit dem Steuerfuss der Wohngemeinde multipliziert.

## Tabellenteil

<b>A. Staatssteuer-Ertrag und Steuerkraft, 2005.....</b>	<b>7</b>
Staatssteuer-Ertrag und Steuerkraft nach Bezirken und Gemeinden .....	7
<b>B. Gesamtsteuerfüsse, 2006 .....</b>	<b>11</b>
Vorbemerkungen .....	11
Gesamtsteuerfüsse nach Gemeinden.....	12
Nach Bezirken geordnet.....	12
In alphabetischer Reihenfolge .....	23
Steuerfüsse nach Häufigkeitsklassen .....	32
Teilsteuerfüsse .....	32
Gesamtsteuerfüsse.....	33





**Staatssteuer-Ertrag und Steuerkraft 2005 nach Bezirken und Gemeinden**

Brutto-Ertrag à 132%/ 137%/ 130%/ 133% (inkl. Nachsteuern, Bussen, Kapitalabfindungen, Ergänz. Vermögenssteuer, Quellensteuer, Nachträgen, abzügl. Abschreibungen)  
In CHF

Gemeinden	Nat. Personen	Jur. Personen	Total Brutto-Ertrag	Zinsen	Bezugs- provision	Total Netto-Ertrag 100%	Steuerkraft pro Einwohner 100% 2005	Steuerkraft pro Einwohner 100% Vorjahr	Einwohner per 31.12.2005
<b>Bezirk Arbon</b>	<b>64'122'635</b>	<b>11'698'065</b>	<b>75'820'700</b>	<b>196'612</b>	<b>-1'200'800</b>	<b>57'713'471</b>	<b>1'549</b>	<b>1'622</b>	<b>37'257</b>
Arbon	20'716'153	4'686'644	25'402'797	97'477	-420'234	19'338'097	1'511	1'632	12'794
Dozwil	734'156	34'392	768'548	3'394	-15'747	580'647	1'098	1'199	529
Egnach	6'963'608	663'233	7'626'841	6'362	-126'904	5'772'994	1'359	1'506	4'248
Hefenhofen	1'568'818	38'018	1'606'836	6'628	-35'641	1'226'599	1'034	1'081	1'186
Horn	5'390'669	744'233	6'134'902	8'195	-80'015	4'652'680	1'995	2'046	2'332
Kesswil	1'794'582	140'775	1'935'357	1'764	-37'802	1'466'225	1'583	1'720	926
Roggwil	5'204'957	442'627	5'647'584	4'074	-80'544	4'280'009	1'564	1'654	2'736
Romanshorn	16'264'809	4'782'469	21'047'278	57'336	-295'271	16'101'147	1'754	1'727	9'179
Salmsach	1'714'057	95'963	1'810'020	7'932	-42'831	1'386'794	1'045	1'115	1'327
Sommeri	629'359	23'510	652'869	498	-16'232	495'003	990	1'088	500
Uttwil	3'141'466	46'200	3'187'667	2'952	-49'579	2'413'276	1'609	1'629	1'500
<b>Bezirk Bischofszell</b>	<b>43'346'450</b>	<b>6'980'143</b>	<b>50'326'592</b>	<b>139'560</b>	<b>-962'298</b>	<b>38'202'922</b>	<b>1'231</b>	<b>1'293</b>	<b>31'039</b>
Amriswil	15'361'051	1'974'689	17'335'739	53'744	-357'509	13'247'130	1'154	1'293	11'477
Bischofszell	8'255'749	2'739'818	10'995'568	23'137	-170'749	8'311'838	1'515	1'472	5'485
Erlen	4'188'591	559'428	4'748'019	15'895	-94'042	3'596'065	1'183	1'169	3'039
Hauptwil-Gottshaus	2'636'518	166'830	2'803'348	5'101	-57'387	2'120'563	1'137	1'250	1'865
Hohentannen	649'100	6'388	655'488	-606	-18'570	496'222	828	940	599
Kradolf-Schönenberg	4'268'636	494'898	4'763'533	15'074	-98'806	3'603'450	1'133	1'133	3'181
Sulgen	5'265'514	540'089	5'805'603	12'507	-102'335	4'394'685	1'292	1'341	3'402
Zihlschlacht-Sitterdorf	2'721'292	498'003	3'219'295	14'709	-62'900	2'432'968	1'222	1'311	1'991
<b>Bezirk Diessenhofen</b>	<b>11'715'904</b>	<b>1'054'759</b>	<b>12'770'663</b>	<b>51'054</b>	<b>-218'387</b>	<b>9'655'403</b>	<b>1'506</b>	<b>1'550</b>	<b>6'411</b>
Basadingen	2'564'188	154'293	2'718'481	8'692	-54'564	2'047'449	1'230	1'286	1'664
Diessenhofen	6'745'229	689'535	7'434'764	30'636	-115'479	5'626'413	1'746	1'795	3'222
Schlatt	2'406'487	210'932	2'617'419	11'726	-48'344	1'981'541	1'299	1'333	1'525

Gemeinden	Nat. Personen	Jur. Personen	Total Brutto-Ertrag	Zinsen	Bezugs- provision	Total Netto-Ertrag 100%	Steuerkraft pro Einwohner 100% 2005	Steuerkraft pro Einwohner 100% Vorjahr	Einwohner per 31.12.2005
<b>Bezirk Frauenfeld</b>	<b>92'636'896</b>	<b>13'743'449</b>	<b>106'380'346</b>	<b>311'815</b>	<b>-1'412'482</b>	<b>80'561'287</b>	<b>1'847</b>	<b>1'894</b>	<b>43'615</b>
Aadorf	14'108'041	1'642'756	15'750'796	41'663	-227'121	11'932'885	1'617	1'713	7'379
Felben-Wellhausen	3'839'256	517'789	4'357'046	19'040	-70'355	3'300'853	1'431	1'417	2'307
Frauenfeld	51'316'953	10'302'388	61'619'342	162'326	-750'924	46'674'464	2'128	2'206	21'933
Gachnang	6'384'696	455'163	6'839'859	34'040	-96'424	5'158'915	1'577	1'580	3'271
Hüttlingen	1'342'635	29'109	1'371'744	6'097	-25'760	1'041'611	1'239	1'187	841
Matzingen	3'902'125	315'368	4'217'493	19'105	-76'089	3'192'851	1'328	1'288	2'405
Neunforn	1'746'756	61'159	1'807'915	8'103	-29'157	1'370'298	1'452	1'618	944
Stettfurt	2'479'494	284'213	2'763'707	1'581	-30'789	2'093'792	1'972	1'808	1'062
Thundorf	1'874'431	47'845	1'922'276	3'561	-36'346	1'458'849	1'158	1'350	1'260
Uesslingen-Buch	1'702'203	29'319	1'731'522	6'672	-32'200	1'309'132	1'267	1'277	1'033
Warth-Weiningen	3'940'307	58'340	3'998'646	9'627	-37'317	3'027'637	2'566	2'159	1'180
<b>Bezirk Kreuzlingen</b>	<b>80'321'341</b>	<b>11'119'850</b>	<b>91'441'192</b>	<b>255'606</b>	<b>-1'351'214</b>	<b>70'341'602</b>	<b>1'893</b>	<b>1'953</b>	<b>37'162</b>
Altnau	3'151'336	249'802	3'401'138	13'124	-61'136	2'577'082	1'347	1'442	1'913
Bottighofen	9'554'788	193'796	9'748'585	-10'452	-64'268	7'385'738	3'813	3'457	1'937
Ermatingen	7'031'745	224'083	7'255'828	25'800	-97'438	5'473'041	2'100	2'468	2'606
Gottlieben	1'016'038	41'156	1'057'194	713	-12'351	802'628	2'455	3'138	327
Güttingen	2'520'718	337'240	2'857'958	9'635	-45'874	2'160'734	1'592	1'591	1'357
Kemmental	3'520'795	220'672	3'741'468	29'774	-71'061	2'835'875	1'327	1'376	2'137
Kreuzlingen	35'783'774	8'079'868	43'863'641	125'006	-654'765	34'334'219	1'953	2'044	17'583
Langrickenbach	1'420'295	56'392	1'476'687	6'057	-34'361	1'121'997	1'049	930	1'070
Lengwil	1'967'175	284'795	2'251'970	2'397	-47'639	1'705'991	1'377	1'324	1'239
Münsterlingen	5'418'108	260'113	5'678'221	16'893	-104'452	4'295'295	1'747	1'832	2'459
Tägerwilen	7'658'834	1'006'183	8'665'017	32'455	-123'948	6'553'134	1'831	1'809	3'579
Wäldi	1'277'737	165'749	1'443'486	4'206	-33'920	1'095'869	1'148	1'148	955

Gemeinden	Nat. Personen	Jur. Personen	Total Brutto-Ertrag	Zinsen	Bezugs- provision	Total Netto-Ertrag 100%	Steuerkraft pro Einwohner 100% 2005	Steuerkraft pro Einwohner 100% Vorjahr	Einwohner per 31.12.2005
<b>Bezirk Münchwilen</b>	<b>63'262'322</b>	<b>6'594'842</b>	<b>69'857'164</b>	<b>298'312</b>	<b>-1'098'686</b>	<b>52'908'381</b>	<b>1'458</b>	<b>1'436</b>	<b>36'300</b>
Affeltrangen	3'262'014	336'777	3'598'791	25'996	-67'179	2'724'074	1'234	1'271	2'207
Bettwiesen	1'798'719	41'453	1'840'172	7'432	-31'538	1'401'057	1'324	1'234	1'058
Bichelsee-Balterswil	4'058'846	832'177	4'891'023	11'152	-72'605	3'712'638	1'511	1'498	2'457
Braunau	949'692	22'569	972'261	3'016	-21'437	736'228	1'097	1'148	671
Eschlikon	8'597'405	480'368	9'077'773	41'130	-104'893	6'865'684	1'941	1'562	3'537
Fischingen	4'045'095	219'351	4'264'447	16'528	-79'398	3'240'245	1'248	1'195	2'596
Lommis	1'886'186	104'001	1'990'186	9'930	-32'509	1'506'275	1'422	1'569	1'059
Münchwilen	8'564'734	844'484	9'409'218	34'473	-138'681	7'114'681	1'544	1'550	4'607
Rickenbach	4'876'620	778'888	5'655'508	31'333	-82'529	4'277'171	1'782	1'451	2'400
Schönholzerswilen	948'670	15'240	963'910	3'018	-21'878	727'708	978	985	744
Sirnach	10'672'164	1'661'757	12'333'921	65'508	-205'375	9'343'877	1'411	1'513	6'620
Tobel-Tägerschen	1'981'005	264'814	2'245'819	11'831	-43'977	1'705'204	1'284	1'284	1'328
Wängi	7'168'310	690'374	7'858'683	19'259	-117'155	5'949'169	1'460	1'522	4'074
Wilten	3'073'832	147'181	3'221'013	11'147	-52'799	2'441'899	1'268	1'450	1'926
Wuppenau	1'379'031	155'408	1'534'439	6'558	-26'731	1'162'471	1'144	1'175	1'016
<b>Bezirk Steckborn</b>	<b>31'390'662</b>	<b>2'309'028</b>	<b>33'699'690</b>	<b>95'331</b>	<b>-600'951</b>	<b>25'571'095</b>	<b>1'451</b>	<b>1'470</b>	<b>17'624</b>
Berlingen	1'629'486	42'923	1'672'409	2'319	-34'670	1'268'002	1'617	1'728	784
Eschenz	2'376'788	128'287	2'505'075	9'085	-52'446	1'894'069	1'203	1'221	1'574
Herdern	1'437'723	62'453	1'500'176	9'131	-26'598	1'141'676	1'230	1'288	928
Homburg	2'054'543	54'138	2'108'681	4'272	-41'507	1'594'039	1'111	1'161	1'435
Hüttwilen	2'647'121	136'287	2'783'408	-772	-42'257	2'110'025	1'539	1'583	1'371
Mammern	1'580'167	188'475	1'768'643	4'718	-26'334	1'339'453	2'383	2'419	562
Müllheim	3'457'402	685'851	4'143'253	24'434	-74'369	3'131'397	1'235	1'291	2'536
Pfyn	2'906'631	156'372	3'063'003	1'912	-56'549	2'320'158	1'246	1'315	1'862
Raperswilen	638'199	7'761	645'960	1'105	-12'704	490'036	1'201	1'157	408
Salenstein	4'661'762	181'434	4'843'196	11'073	-50'109	3'670'980	3'029	2'496	1'212
Steckborn	5'707'891	411'978	6'119'869	22'970	-123'110	4'685'150	1'379	1'496	3'398
Wagenhausen	2'292'949	253'069	2'546'018	5'085	-60'298	1'926'110	1'239	1'252	1'554

Gemeinden	Nat. Personen	Jur. Personen	Total Brutto-Ertrag	Zinsen	Bezugs- provision	Total Netto-Ertrag 100%	Steuerkraft pro Einwohner 100% 2005	Steuerkraft pro Einwohner 100% Vorjahr	Einwohner per 31.12.2005
<b>Bezirk Weinfelden</b>	<b>42'462'995</b>	<b>8'668'261</b>	<b>51'131'256</b>	<b>144'252</b>	<b>-800'283</b>	<b>38'733'241</b>	<b>1'581</b>	<b>1'632</b>	<b>24'504</b>
Amlikon-Bissegg	1'596'386	19'736	1'616'122	2'454	-36'699	1'227'516	1'029	1'061	1'193
Berg	5'047'962	352'584	5'400'546	6'330	-89'146	4'090'724	1'383	1'401	2'958
Birwinken	1'579'384	72'740	1'652'124	5'014	-35'905	1'252'782	977	998	1'282
Bürglen	4'631'431	676'997	5'308'429	20'302	-101'938	4'021'161	1'283	1'437	3'133
Bussnang	2'834'895	2'508'368	5'343'263	63'071	-59'416	4'052'561	2'048	1'782	1'979
Märstetten	4'299'035	219'940	4'518'975	10'859	-72'340	3'422'850	1'463	1'471	2'340
Weinfelden	19'422'082	4'622'126	24'044'208	29'613	-340'218	18'207'254	1'916	2'027	9'504
Wigoltingen	3'051'821	195'770	3'247'591	6'611	-64'621	2'458'393	1'162	1'191	2'115

Diese Statistik ist auf ganze Franken gerundet. In den Additionen können sich deshalb kleine Differenzen ergeben

Quelle: Steuerverwaltung des Kantons Thurgau

### Staatssteuer-Ertrag und Steuerkraft 2005 nach Bezirken

Brutto-Ertrag à 132%/ 137%/ 130%/ 133% (inkl. Nachsteuern, Bussen, Kapitalabfindungen, Ergänz.Vermögenssteuer, Quellensteuer, Nachträgen, abzügl. Abschreibungen), in CH

Bezirke	Nat. Personen	Jur. Personen	Total Brutto-Ertrag	Zinsen	Bezugs- provision	Total Netto-Ertrag 100%	Steuerkraft pro Einwohner 100% 2005	Steuerkraft pro Einwohner 100% Vorjahr	Einwohner per 31.12.2005
<b>Kanton Thurgau</b>	<b>429'259'207</b>	<b>62'168'397</b>	<b>491'427'604</b>	<b>1'492'542</b>	<b>-7'645'101</b>	<b>373'687'401</b>	<b>1'598</b>	<b>1'641</b>	<b>233'912</b>
Arbon	64'122'635	11'698'065	75'820'700	196'612	-1'200'800	57'713'471	1'549	1'622	37'257
Bischofszell	43'346'450	6'980'143	50'326'592	139'560	-962'298	38'202'922	1'231	1'293	31'039
Diessenhofen	11'715'904	1'054'759	12'770'663	51'054	-218'387	9'655'403	1'506	1'550	6'411
Frauenfeld	92'636'896	13'743'449	106'380'346	311'815	-1'412'482	80'561'287	1'847	1'894	43'615
Kreuzlingen	80'321'341	11'119'850	91'441'192	255'606	-1'351'214	70'341'602	1'893	1'953	37'162
Münchwilten	63'262'322	6'594'842	69'857'164	298'312	-1'098'686	52'908'381	1'458	1'436	36'300
Steckborn	31'390'662	2'309'028	33'699'690	95'331	-600'951	25'571'095	1'451	1'470	17'624
Weinfelden	42'462'995	8'668'261	51'131'256	144'252	-800'283	38'733'241	1'581	1'632	24'504

Diese Statistik ist auf ganze Franken gerundet. In den Additionen können sich deshalb kleine Differenzen ergeben

Quelle: Steuerverwaltung des Kantons Thurgau

## Gesamtsteuerfüsse im Kanton Thurgau: Vorbemerkungen

Staatssteuerfuss

Der Staatssteuerfuss beträgt unverändert 132 %.

Elektronische Daten

Die Liste der Gesamtsteuerfüsse ist als PDF-Datei auf der Homepage der Steuerverwaltung abrufbar unter: [www.steuerverwaltung.tg.ch](http://www.steuerverwaltung.tg.ch). Sie ist zudem in Excel-Format verfügbar unter [www.statistik.tg.ch](http://www.statistik.tg.ch).

Auskunft

Kantonale Steuerverwaltung, Abteilung Zentrale Dienste, Schlossmühlestrasse 15, 8510 Frauenfeld  
Telefon 052 724 14 02, Fax 052 724 14 00, E-Mail: [romi.straumann@tg.ch](mailto:romi.straumann@tg.ch)

Hinweise für die Steuerberechnung finden Sie in der Wegleitung zur Steuererklärung für natürliche Personen oder im Steuerkalkulator auf der Homepage der Steuerverwaltung unter: [www.steuerverwaltung.tg.ch](http://www.steuerverwaltung.tg.ch).

## Gesamtsteuerfüsse nach Bezirken und Gemeinden, 2006

## Bezirk Arbon

Gemeinde	Teilsteuern					Natürliche Personen			Jur. Pers.
	Staats- steuer	Gemeinde- steuer	Schul- steuer	evang. Kirche	kath. Kirche	Gesamtsteuer evang.	Gesamtsteuer kath.	Gesamtsteuer übrige	Gesamt- steuer
<b>Arbon</b>	<b>132</b>	<b>80</b>	<b>93 - 105</b>	<b>20</b>	<b>20</b>	<b>325 - 337</b>	<b>325 - 337</b>	<b>305 - 317</b>	<b>325.0 - 337.0</b>
<i>Arbon</i>	<i>132</i>	<i>80</i>	<i>105</i>	<i>20</i>	<i>20</i>	<i>337</i>	<i>337</i>	<i>317</i>	<i>337.0</i>
<i>Frasnacht (Arbon)</i>	<i>132</i>	<i>80</i>	<i>95</i>	<i>20</i>	<i>20</i>	<i>327</i>	<i>327</i>	<i>307</i>	<i>327.0</i>
<i>Stachen (Arbon)</i>	<i>132</i>	<i>80</i>	<i>93</i>	<i>20</i>	<i>20</i>	<i>325</i>	<i>325</i>	<i>305</i>	<i>325.0</i>
<b>Dozwil</b>	<b>132</b>	<b>79</b>	<b>105</b>	<b>25</b>	<b>32</b>	<b>341</b>	<b>348</b>	<b>316</b>	<b>343.7</b>
<b>Egnach</b>	<b>132</b>	<b>65</b>	<b>107 - 110</b>	<b>20</b>	<b>26</b>	<b>324 - 327</b>	<b>330 - 333</b>	<b>304 - 307</b>	<b>326.2 - 329.2</b>
<i>Egnach</i>	<i>132</i>	<i>65</i>	<i>110</i>	<i>20</i>	<i>26</i>	<i>327</i>	<i>333</i>	<i>307</i>	<i>329.2</i>
<i>Egnach (Schule Amriswil)</i>	<i>132</i>	<i>65</i>	<i>107</i>	<i>20</i>	<i>26</i>	<i>324</i>	<i>330</i>	<i>304</i>	<i>326.2</i>
<b>Hefenhofen</b>	<b>132</b>	<b>76</b>	<b>105</b>	<b>23 - 26</b>	<b>23 - 32</b>	<b>336 - 339</b>	<b>336 - 345</b>	<b>313</b>	<b>336.0 - 341.5</b>
<i>Hatswil</i>	<i>132</i>	<i>76</i>	<i>105</i>	<i>23</i>	<i>23</i>	<i>336</i>	<i>336</i>	<i>313</i>	<i>336.0</i>
<i>Moos Nord, Sonnenberg</i>	<i>132</i>	<i>76</i>	<i>105</i>	<i>26</i>	<i>32</i>	<i>339</i>	<i>345</i>	<i>313</i>	<i>341.5</i>
<i>Moos Süd</i>	<i>132</i>	<i>76</i>	<i>105</i>	<i>26</i>	<i>28</i>	<i>339</i>	<i>341</i>	<i>313</i>	<i>339.8</i>
<b>Horn</b>	<b>132</b>	<b>38</b>	<b>90</b>	<b>24</b>	<b>24</b>	<b>284</b>	<b>284</b>	<b>260</b>	<b>284.0</b>
<b>Kesswil</b>	<b>132</b>	<b>58</b>	<b>103</b>	<b>25</b>	<b>28</b>	<b>318</b>	<b>321</b>	<b>293</b>	<b>319.0</b>
<b>Roggwil</b>	<b>132</b>	<b>60</b>	<b>93 - 110</b>	<b>20</b>	<b>20</b>	<b>305 - 322</b>	<b>305 - 322</b>	<b>285 - 302</b>	<b>305.0 - 322.0</b>
<i>Egnach (Roggwil)</i>	<i>132</i>	<i>60</i>	<i>110</i>	<i>20</i>	<i>20</i>	<i>322</i>	<i>322</i>	<i>302</i>	<i>322.0</i>
<i>Frasnacht (Roggwil)</i>	<i>132</i>	<i>60</i>	<i>95</i>	<i>20</i>	<i>20</i>	<i>307</i>	<i>307</i>	<i>287</i>	<i>307.0</i>
<i>Freidorf (Roggwil)</i>	<i>132</i>	<i>60</i>	<i>100</i>	<i>20</i>	<i>20</i>	<i>312</i>	<i>312</i>	<i>292</i>	<i>312.0</i>
<i>Roggwil</i>	<i>132</i>	<i>60</i>	<i>100</i>	<i>20</i>	<i>20</i>	<i>312</i>	<i>312</i>	<i>292</i>	<i>312.0</i>
<i>Stachen (Roggwil)</i>	<i>132</i>	<i>60</i>	<i>93</i>	<i>20</i>	<i>20</i>	<i>305</i>	<i>305</i>	<i>285</i>	<i>305.0</i>
<b>Romanshorn</b>	<b>132</b>	<b>78</b>	<b>99</b>	<b>23</b>	<b>23</b>	<b>332</b>	<b>332</b>	<b>309</b>	<b>332.0</b>
<b>Salmsach*</b>	<b>132</b>	<b>153*</b>	<b>42</b>	<b>23 - 26</b>	<b>23</b>	<b>350 - 353</b>	<b>350</b>	<b>327</b>	<b>350.0 - 351.6</b>
<i>Buhreute</i>	<i>132</i>	<i>153</i>	<i>42</i>	<i>26</i>	<i>23</i>	<i>353</i>	<i>350</i>	<i>327</i>	<i>351.6</i>
<i>Salmsach</i>	<i>132</i>	<i>153</i>	<i>42</i>	<i>23</i>	<i>23</i>	<i>350</i>	<i>350</i>	<i>327</i>	<i>350.0</i>
<b>Sommeri</b>	<b>132</b>	<b>79</b>	<b>107</b>	<b>26</b>	<b>32</b>	<b>344</b>	<b>350</b>	<b>318</b>	<b>347.7</b>
<b>Uttwil</b>	<b>132</b>	<b>70</b>	<b>100</b>	<b>19</b>	<b>23</b>	<b>321</b>	<b>325</b>	<b>302</b>	<b>322.6</b>

\* Primarschule integriert in Politische Gemeinde

## Bezirk Bischofszell

Gemeinde	Teilsteuern					Natürliche Personen			Jur. Pers.
	Staats- steuer	Gemeinde- steuer	Schul- steuer	evang. Kirche	kath. Kirche	Gesamtsteuer evang.	Gesamtsteuer kath.	Gesamtsteuer übrige	Gesamt- steuer
<b>Amriswil</b>	<b>132</b>	<b>76</b>	<b>107</b>	<b>26</b>	<b>26 - 33</b>	<b>341</b>	<b>341 - 348</b>	<b>315</b>	<b>341.0 - 344.5</b>
<i>Amriswil</i>	<i>132</i>	<i>76</i>	<i>107</i>	<i>26</i>	<i>28</i>	<i>341</i>	<i>343</i>	<i>315</i>	<i>342.0</i>
<i>Amriswil (kath. Kirche Hagenwil)</i>	<i>132</i>	<i>76</i>	<i>107</i>	<i>26</i>	<i>33</i>	<i>341</i>	<i>348</i>	<i>315</i>	<i>344.5</i>
<i>Amriswil (kath. Kirche Sommeri)</i>	<i>132</i>	<i>76</i>	<i>107</i>	<i>26</i>	<i>32</i>	<i>341</i>	<i>347</i>	<i>315</i>	<i>344.0</i>
<i>Amriswil (kath. Kirche Steinebrunn)</i>	<i>132</i>	<i>76</i>	<i>107</i>	<i>26</i>	<i>26</i>	<i>341</i>	<i>341</i>	<i>315</i>	<i>341.0</i>
<b>Bischofszell</b>	<b>132</b>	<b>75</b>	<b>103 - 105</b>	<b>28 - 32</b>	<b>23 - 31</b>	<b>340 - 344</b>	<b>333 - 343</b>	<b>310 - 312</b>	<b>336.1 - 343.4</b>
<i>Bischofszell</i>	<i>132</i>	<i>75</i>	<i>105</i>	<i>28</i>	<i>26</i>	<i>340</i>	<i>338</i>	<i>312</i>	<i>338.9</i>
<i>Bischofszell (Schule Bischofszell)</i>	<i>132</i>	<i>75</i>	<i>105</i>	<i>30</i>	<i>23</i>	<i>342</i>	<i>335</i>	<i>312</i>	<i>338.1</i>
<i>Bischofszell (Schule Kradolf/Sulgen)</i>	<i>132</i>	<i>75</i>	<i>103</i>	<i>30</i>	<i>23</i>	<i>340</i>	<i>333</i>	<i>310</i>	<i>336.1</i>
<i>Bischofszell, Schweizersholz Mitte</i>	<i>132</i>	<i>75</i>	<i>105</i>	<i>32</i>	<i>26</i>	<i>344</i>	<i>338</i>	<i>312</i>	<i>340.7</i>
<i>Bischofszell, Schweizersholz Nord</i>	<i>132</i>	<i>75</i>	<i>105</i>	<i>32</i>	<i>31</i>	<i>344</i>	<i>343</i>	<i>312</i>	<i>343.4</i>
<b>Erlen</b>	<b>132</b>	<b>70</b>	<b>105</b>	<b>26 - 28</b>	<b>23 - 32</b>	<b>333 - 335</b>	<b>330 - 339</b>	<b>307</b>	<b>333.0 - 335.2</b>
<i>Buchackern</i>	<i>132</i>	<i>70</i>	<i>105</i>	<i>28</i>	<i>23</i>	<i>335</i>	<i>330</i>	<i>307</i>	<i>333.0</i>
<i>Engishofen, Kümmerthausen</i>	<i>132</i>	<i>70</i>	<i>105</i>	<i>26</i>	<i>32</i>	<i>333</i>	<i>339</i>	<i>307</i>	<i>335.2</i>
<i>Ennetaach, Erlen, Riedt</i>	<i>132</i>	<i>70</i>	<i>105</i>	<i>28</i>	<i>23</i>	<i>335</i>	<i>330</i>	<i>307</i>	<i>333.0</i>
<b>Hauptwil-Gottshaus</b>	<b>132</b>	<b>85</b>	<b>105</b>	<b>28</b>	<b>26 - 29</b>	<b>350</b>	<b>348 - 351</b>	<b>322</b>	<b>349.0 - 350.5</b>
<i>Gottshaus, St. Pelagiberg</i>	<i>132</i>	<i>85</i>	<i>105</i>	<i>28</i>	<i>29</i>	<i>350</i>	<i>351</i>	<i>322</i>	<i>350.5</i>
<i>Hauptwil</i>	<i>132</i>	<i>85</i>	<i>105</i>	<i>28</i>	<i>26</i>	<i>350</i>	<i>348</i>	<i>322</i>	<i>349.0</i>
<b>Hohentannen</b>	<b>132</b>	<b>85</b>	<b>105</b>	<b>28 - 30</b>	<b>23 - 28</b>	<b>350 - 352</b>	<b>345 - 350</b>	<b>322</b>	<b>349.2 - 351.2</b>
<i>Hohentannen (Kirchen Bischofszell)</i>	<i>132</i>	<i>85</i>	<i>105</i>	<i>28</i>	<i>26</i>	<i>350</i>	<i>348</i>	<i>322</i>	<i>349.2</i>
<i>Hohentannen (Kirchen Sulgen)</i>	<i>132</i>	<i>85</i>	<i>105</i>	<i>30</i>	<i>23</i>	<i>352</i>	<i>345</i>	<i>322</i>	<i>349.5</i>
<i>Hohentannen (Kirchen Sitterdorf)</i>	<i>132</i>	<i>85</i>	<i>105</i>	<i>30</i>	<i>28</i>	<i>352</i>	<i>350</i>	<i>322</i>	<i>351.2</i>
<b>Kradolf-Schönenberg</b>	<b>132</b>	<b>68</b>	<b>103 - 105</b>	<b>30 - 32</b>	<b>23 - 31</b>	<b>333 - 337</b>	<b>326 - 336</b>	<b>303 - 305</b>	<b>330.2 - 336.6</b>
<i>Buhwil</i>	<i>132</i>	<i>68</i>	<i>105</i>	<i>32</i>	<i>31</i>	<i>337</i>	<i>336</i>	<i>305</i>	<i>336.6</i>
<i>Kradolf, Schönenberg</i>	<i>132</i>	<i>68</i>	<i>103</i>	<i>30</i>	<i>23</i>	<i>333</i>	<i>326</i>	<i>303</i>	<i>330.2</i>
<i>Neukirch-Buhwil (kath. Heiligkreuz)</i>	<i>132</i>	<i>68</i>	<i>105</i>	<i>32</i>	<i>31</i>	<i>337</i>	<i>336</i>	<i>305</i>	<i>336.6</i>
<i>Neukirch-Buhwil (kath. Sch'wilen)</i>	<i>132</i>	<i>68</i>	<i>105</i>	<i>32</i>	<i>31</i>	<i>337</i>	<i>336</i>	<i>305</i>	<i>336.6</i>
<i>Neukirch (ev./kath. Sch'wilen)</i>	<i>132</i>	<i>68</i>	<i>105</i>	<i>31</i>	<i>31</i>	<i>336</i>	<i>336</i>	<i>305</i>	<i>336.0</i>
<b>Sulgen</b>	<b>132</b>	<b>60</b>	<b>105</b>	<b>30</b>	<b>23</b>	<b>327</b>	<b>320</b>	<b>297</b>	<b>324.0</b>
<b>Zihlschlacht-Sitterdorf</b>	<b>132</b>	<b>75</b>	<b>105</b>	<b>30</b>	<b>28</b>	<b>342</b>	<b>340</b>	<b>312</b>	<b>341.1</b>

**Bezirk Diessenhofen**

<b>Gemeinde</b>	<b>Teilsteuern</b>					<b>Natürliche Personen</b>			<b>Jur. Pers.</b>
	Staats- steuer	Gemeinde- steuer	Schul- steuer	evang. Kirche	kath. Kirche	Gesamtsteuer evang.	Gesamtsteuer kath.	Gesamtsteuer übrige	Gesamt- steuer
<b>Basadingen-Schlattingen</b>	<b>132</b>	<b>69</b>	<b>105</b>	<b>28 - 32</b>	<b>20</b>	<b>334 - 338</b>	<b>326</b>	<b>306</b>	<b>331.1 - 333.7</b>
<i>Basadingen</i>	<i>132</i>	<i>69</i>	<i>105</i>	<i>28</i>	<i>20</i>	<i>334</i>	<i>326</i>	<i>306</i>	<i>331.1</i>
<i>Schlattingen</i>	<i>132</i>	<i>69</i>	<i>105</i>	<i>32</i>	<i>20</i>	<i>338</i>	<i>326</i>	<i>306</i>	<i>333.7</i>
<b>Diessenhofen</b>	<b>132</b>	<b>53</b>	<b>105</b>	<b>18 - 28</b>	<b>20 - 28</b>	<b>308 - 318</b>	<b>310 - 318</b>	<b>290</b>	<b>309.6 - 316.2</b>
<i>Diessenhofen</i>	<i>132</i>	<i>53</i>	<i>105</i>	<i>18</i>	<i>22</i>	<i>308</i>	<i>312</i>	<i>290</i>	<i>309.6</i>
<i>Kundelfingerhof</i>	<i>132</i>	<i>53</i>	<i>105</i>	<i>25</i>	<i>28</i>	<i>315</i>	<i>318</i>	<i>290</i>	<i>316.2</i>
<i>Willisdorf</i>	<i>132</i>	<i>53</i>	<i>105</i>	<i>28</i>	<i>20</i>	<i>318</i>	<i>310</i>	<i>290</i>	<i>314.6</i>
<b>Schlatt</b>	<b>132</b>	<b>60</b>	<b>105</b>	<b>25</b>	<b>20 - 28</b>	<b>322</b>	<b>317 - 325</b>	<b>297</b>	<b>320.9 - 322.6</b>
<i>Dickihof (Schlatt)</i>	<i>132</i>	<i>60</i>	<i>105</i>	<i>25</i>	<i>20</i>	<i>322</i>	<i>317</i>	<i>297</i>	<i>320.9</i>
<i>Schlatt</i>	<i>132</i>	<i>60</i>	<i>105</i>	<i>25</i>	<i>28</i>	<i>322</i>	<i>325</i>	<i>297</i>	<i>322.6</i>



## Bezirk Frauenfeld

Gemeinde	Teilsteuern					Natürliche Personen			Jur. Pers.
	Staats- steuer	Gemeinde- steuer	Schul- steuer	evang. Kirche	kath. Kirche	Gesamtsteuer evang.	Gesamtsteuer kath.	Gesamtsteuer übrige	Gesamt- steuer
<b>Aadorf</b>	<b>132</b>	<b>60</b>	<b>105</b>	<b>21</b>	<b>21 - 25</b>	<b>318</b>	<b>318 - 322</b>	<b>297</b>	<b>318.0 - 320.0</b>
<i>Aadorf</i>	<i>132</i>	<i>60</i>	<i>105</i>	<i>21</i>	<i>21</i>	<i>318</i>	<i>318</i>	<i>297</i>	<i>318.0</i>
<i>Ettenhausen, Guntershausen</i>	<i>132</i>	<i>60</i>	<i>105</i>	<i>21</i>	<i>25</i>	<i>318</i>	<i>322</i>	<i>297</i>	<i>320.0</i>
<b>Felben-Wellhausen</b>	<b>132</b>	<b>60</b>	<b>108</b>	<b>20</b>	<b>16</b>	<b>320</b>	<b>316</b>	<b>300</b>	<b>318.5</b>
<b>Frauenfeld</b>	<b>132</b>	<b>68</b>	<b>84</b>	<b>14 - 18</b>	<b>16</b>	<b>298 - 302</b>	<b>300</b>	<b>284</b>	<b>298.9 - 301.0</b>
<i>Frauenfeld</i>	<i>132</i>	<i>68</i>	<i>84</i>	<i>14</i>	<i>16</i>	<i>298</i>	<i>300</i>	<i>284</i>	<i>298.9</i>
<i>Gerlikon, Schönenhof, Zelgli</i>	<i>132</i>	<i>68</i>	<i>84</i>	<i>18</i>	<i>16</i>	<i>302</i>	<i>300</i>	<i>284</i>	<i>301.0</i>
<b>Gachnang</b>	<b>132</b>	<b>48</b>	<b>106</b>	<b>18</b>	<b>16</b>	<b>304</b>	<b>302</b>	<b>286</b>	<b>303.3</b>
<b>Hüttlingen</b>	<b>132</b>	<b>60</b>	<b>100</b>	<b>32</b>	<b>27 - 29</b>	<b>324</b>	<b>319 - 321</b>	<b>292</b>	<b>322.8 - 323.3</b>
<i>Eschikofen, Hüttlingen, Mettendorf</i>	<i>132</i>	<i>60</i>	<i>100</i>	<i>32</i>	<i>27</i>	<i>324</i>	<i>319</i>	<i>292</i>	<i>322.8</i>
<i>Harenwilen (ev. Hüttl./kath. L'merken)</i>	<i>132</i>	<i>60</i>	<i>100</i>	<i>32</i>	<i>29</i>	<i>324</i>	<i>321</i>	<i>292</i>	<i>323.3</i>
<i>Harenwilen (ev./kath. Leutmerken)</i>	<i>132</i>	<i>60</i>	<i>100</i>	<i>32</i>	<i>29</i>	<i>324</i>	<i>321</i>	<i>292</i>	<i>323.3</i>
<b>Matzingen</b>	<b>132</b>	<b>73</b>	<b>105</b>	<b>26</b>	<b>24</b>	<b>336</b>	<b>334</b>	<b>310</b>	<b>335.2</b>
<b>Neunforn</b>	<b>132</b>	<b>60</b>	<b>90</b>	<b>31</b>	<b>32</b>	<b>313</b>	<b>314</b>	<b>282</b>	<b>313.1</b>
<b>Stettfurt</b>	<b>132</b>	<b>55</b>	<b>105 - 106</b>	<b>25</b>	<b>24</b>	<b>317 - 318</b>	<b>316 - 317</b>	<b>292 - 293</b>	<b>316.6 - 317.6</b>
<i>Ruggenbühl, Staudenhof</i>	<i>132</i>	<i>55</i>	<i>105</i>	<i>25</i>	<i>24</i>	<i>317</i>	<i>316</i>	<i>292</i>	<i>316.6</i>
<i>Stettfurt</i>	<i>132</i>	<i>55</i>	<i>106</i>	<i>25</i>	<i>24</i>	<i>318</i>	<i>317</i>	<i>293</i>	<i>317.6</i>
<b>Thundorf</b>	<b>132</b>	<b>75</b>	<b>94.5 - 105</b>	<b>32</b>	<b>16 - 31</b>	<b>333.5 - 344</b>	<b>317.5 - 343</b>	<b>301.5 - 312</b>	<b>329.5 - 343.7</b>
<i>Lustdorf</i>	<i>132</i>	<i>75</i>	<i>105</i>	<i>32</i>	<i>29</i>	<i>344</i>	<i>341</i>	<i>312</i>	<i>343.2</i>
<i>Reuti (Thundorf)</i>	<i>132</i>	<i>75</i>	<i>94.5</i>	<i>32</i>	<i>16</i>	<i>333.5</i>	<i>317.5</i>	<i>301.5</i>	<i>329.5</i>
<i>Thundorf</i>	<i>132</i>	<i>75</i>	<i>105</i>	<i>32</i>	<i>16</i>	<i>344</i>	<i>328</i>	<i>312</i>	<i>340.0</i>
<i>Wetzikon</i>	<i>132</i>	<i>75</i>	<i>105</i>	<i>32</i>	<i>31</i>	<i>344</i>	<i>343</i>	<i>312</i>	<i>343.7</i>
<b>Uesslingen-Buch</b>	<b>132</b>	<b>70</b>	<b>100 - 100</b>	<b>32</b>	<b>32</b>	<b>348 - 348</b>	<b>350 - 350</b>	<b>319 - 319</b>	<b>339.0 - 354.0</b>
<i>Buch</i>	<i>132</i>	<i>70</i>	<i>120</i>	<i>32</i>	<i>32</i>	<i>354</i>	<i>354</i>	<i>322</i>	<i>354.0</i>
<i>Uesslingen</i>	<i>132</i>	<i>70</i>	<i>103</i>	<i>32</i>	<i>32</i>	<i>337</i>	<i>337</i>	<i>305</i>	<i>337.0</i>
<b>Warth-Weiningen</b>	<b>132</b>	<b>49</b>	<b>95</b>	<b>26</b>	<b>26 - 33</b>	<b>302</b>	<b>302 - 309</b>	<b>276</b>	<b>302.0 - 304.4</b>
<i>Warth-Weiningen</i>	<i>132</i>	<i>49</i>	<i>95</i>	<i>26</i>	<i>26</i>	<i>302</i>	<i>302</i>	<i>276</i>	<i>302.0</i>
<i>Weckingen</i>	<i>132</i>	<i>49</i>	<i>95</i>	<i>26</i>	<i>33</i>	<i>302</i>	<i>309</i>	<i>276</i>	<i>304.4</i>

## Bezirk Kreuzlingen

Gemeinde	Teilsteuern					Natürliche Personen			Jur. Pers.
	Staats- steuer	Gemeinde- steuer	Schul- steuer	evang. Kirche	kath. Kirche	Gesamtsteuer evang.	Gesamtsteuer kath.	Gesamtsteuer übrige	Gesamt- steuer
<b>Altnau</b>	<b>132</b>	<b>70</b>	<b>108</b>	<b>18</b>	<b>21</b>	<b>328</b>	<b>331</b>	<b>310</b>	<b>329.1</b>
<b>Bottighofen</b>	<b>132</b>	<b>39</b>	<b>54</b>	<b>9</b>	<b>14</b>	<b>234</b>	<b>239</b>	<b>225</b>	<b>235.9</b>
<b>Ermatingen</b>	<b>132</b>	<b>50</b>	<b>90</b>	<b>17</b>	<b>18</b>	<b>289</b>	<b>290</b>	<b>272</b>	<b>289.3</b>
<b>Gottlieben</b>	<b>132</b>	<b>40</b>	<b>110</b>	<b>22</b>	<b>17</b>	<b>304</b>	<b>299</b>	<b>282</b>	<b>302.2</b>
<b>Güttingen</b>	<b>132</b>	<b>65</b>	<b>110</b>	<b>25</b>	<b>28</b>	<b>332</b>	<b>335</b>	<b>307</b>	<b>333.2</b>
<b>Kemmental</b>	<b>132</b>	<b>80</b>	<b>75 - 105</b>	<b>20</b>	<b>17 - 26</b>	<b>307 - 337</b>	<b>304 - 343</b>	<b>287 - 317</b>	<b>306.1 - 338.6</b>
<i>Alterswilen, Ellighausen, Lippoldswilen, Neuwilen, Siegershausen</i>	<i>132</i>	<i>80</i>	<i>105</i>	<i>20</i>	<i>17</i>	<i>337</i>	<i>334</i>	<i>317</i>	<i>336.1</i>
<i>Altishausen, Baltshausen, Dotnacht, Engelswilen, Hugelshofen, Sperbersholz</i>	<i>132</i>	<i>80</i>	<i>105</i>	<i>20</i>	<i>26</i>	<i>337</i>	<i>343</i>	<i>317</i>	<i>338.6</i>
<i>Bätershausen</i>	<i>132</i>	<i>80</i>	<i>75</i>	<i>20</i>	<i>17</i>	<i>307</i>	<i>304</i>	<i>287</i>	<i>306.1</i>
<b>Kreuzlingen</b>	<b>132</b>	<b>70</b>	<b>75</b>	<b>16</b>	<b>17</b>	<b>293</b>	<b>294</b>	<b>277</b>	<b>293.5</b>
<b>Langrickenbach</b>	<b>132</b>	<b>85</b>	<b>105</b>	<b>18 - 32</b>	<b>21 - 28</b>	<b>340 - 354</b>	<b>343 - 350</b>	<b>322</b>	<b>340.9 - 350.6</b>
<i>Dünnershaus (ev. Güttingen)</i>	<i>132</i>	<i>85</i>	<i>105</i>	<i>25</i>	<i>28</i>	<i>347</i>	<i>350</i>	<i>322</i>	<i>347.9</i>
<i>Dünnershaus (ev. Langrickenbach), Langrickenbach</i>	<i>132</i>	<i>85</i>	<i>105</i>	<i>32</i>	<i>21</i>	<i>354</i>	<i>343</i>	<i>322</i>	<i>350.6</i>
<i>Herrenhof, Schönenbaumgarten, Zuben</i>	<i>132</i>	<i>85</i>	<i>105</i>	<i>18</i>	<i>21</i>	<i>340</i>	<i>343</i>	<i>322</i>	<i>340.9</i>
<b>Lengwil</b>	<b>132</b>	<b>75</b>	<b>89 - 105</b>	<b>23 - 32</b>	<b>14 - 17</b>	<b>319 - 344</b>	<b>313 - 326</b>	<b>296 - 312</b>	<b>316.9 - 337.9</b>
<i>Illighausen</i>	<i>132</i>	<i>75</i>	<i>105</i>	<i>32</i>	<i>14</i>	<i>344</i>	<i>326</i>	<i>312</i>	<i>337.9</i>
<i>Oberhofen</i>	<i>132</i>	<i>75</i>	<i>89</i>	<i>23</i>	<i>17</i>	<i>319</i>	<i>313</i>	<i>296</i>	<i>316.9</i>
<b>Münsterlingen</b>	<b>132</b>	<b>51</b>	<b>105</b>	<b>9 - 18</b>	<b>14 - 21</b>	<b>297 - 306</b>	<b>302 - 309</b>	<b>288</b>	<b>299.3 - 307.3</b>
<i>Landschlacht</i>	<i>132</i>	<i>51</i>	<i>105</i>	<i>18</i>	<i>21</i>	<i>306</i>	<i>309</i>	<i>288</i>	<i>307.3</i>
<i>Scherzingen</i>	<i>132</i>	<i>51</i>	<i>105</i>	<i>9</i>	<i>14</i>	<i>297</i>	<i>302</i>	<i>288</i>	<i>299.3</i>
<b>Tägerwilen</b>	<b>132</b>	<b>45</b>	<b>110</b>	<b>22</b>	<b>17</b>	<b>309</b>	<b>304</b>	<b>287</b>	<b>307.1</b>
<b>Wäldi</b>	<b>132</b>	<b>75</b>	<b>105 - 110</b>	<b>32</b>	<b>17 - 27</b>	<b>344 - 349</b>	<b>329 - 339</b>	<b>312 - 317</b>	<b>340.8 - 346.0</b>
<i>Engwilen</i>	<i>132</i>	<i>75</i>	<i>105</i>	<i>32</i>	<i>17</i>	<i>344</i>	<i>329</i>	<i>312</i>	<i>340.8</i>
<i>Sonterswil, Lipperswil</i>	<i>132</i>	<i>75</i>	<i>105</i>	<i>32</i>	<i>27</i>	<i>344</i>	<i>339</i>	<i>312</i>	<i>342.9</i>
<i>Wäldi</i>	<i>132</i>	<i>75</i>	<i>110</i>	<i>32</i>	<i>18</i>	<i>349</i>	<i>335</i>	<i>317</i>	<i>346.0</i>

## Bezirk Münchwilen

Gemeinde	Teilsteuern					Natürliche Personen			Jur. Pers.
	Staats- steuer	Gemeinde- steuer	Schul- steuer	evang. Kirche	kath. Kirche	Gesamtsteuer evang.	Gesamtsteuer kath.	Gesamtsteuer übrige	Gesamt- steuer
<b>Affeltrangen</b>	<b>132</b>	<b>59</b>	<b>108 - 119</b>	<b>24 - 29</b>	<b>29 - 30</b>	<b>324 - 339</b>	<b>329 - 340</b>	<b>299 - 310</b>	<b>326.1 - 339.4</b>
<i>Affeltrangen, Isenegg, Riethof</i>	<i>132</i>	<i>59</i>	<i>111</i>	<i>29</i>	<i>30</i>	<i>331</i>	<i>332</i>	<i>302</i>	<i>331.4</i>
<i>Atzenwilen</i>	<i>132</i>	<i>59</i>	<i>119</i>	<i>26</i>	<i>30</i>	<i>336</i>	<i>340</i>	<i>310</i>	<i>337.7</i>
<i>Buch (Affeltrangen)</i>	<i>132</i>	<i>59</i>	<i>119</i>	<i>29</i>	<i>30</i>	<i>339</i>	<i>340</i>	<i>310</i>	<i>339.4</i>
<i>Bohl / Towag</i>	<i>132</i>	<i>59</i>	<i>109</i>	<i>24</i>	<i>29</i>	<i>324</i>	<i>329</i>	<i>300</i>	<i>326.1</i>
<i>Märwil, Nägelihub, Sonnenhof</i>	<i>132</i>	<i>59</i>	<i>109</i>	<i>24</i>	<i>30</i>	<i>324</i>	<i>330</i>	<i>300</i>	<i>326.6</i>
<i>Zezikon</i>	<i>132</i>	<i>59</i>	<i>108</i>	<i>29</i>	<i>30</i>	<i>328</i>	<i>329</i>	<i>299</i>	<i>328.4</i>
<b>Bettwiesen</b>	<b>132</b>	<b>53</b>	<b>114</b>	<b>29</b>	<b>33</b>	<b>328</b>	<b>332</b>	<b>299</b>	<b>330.8</b>
<b>Bichelsee-Balterswil</b>	<b>132</b>	<b>47</b>	<b>110</b>	<b>29</b>	<b>26</b>	<b>318</b>	<b>315</b>	<b>289</b>	<b>316.2</b>
<b>Braunau</b>	<b>132</b>	<b>75</b>	<b>105 - 109</b>	<b>24 - 32</b>	<b>30</b>	<b>336 - 344</b>	<b>342 - 346</b>	<b>312 - 316</b>	<b>338.6 - 343.1</b>
<i>Braunau</i>	<i>132</i>	<i>75</i>	<i>105</i>	<i>32</i>	<i>30</i>	<i>344</i>	<i>342</i>	<i>312</i>	<i>343.1</i>
<i>Eich, Gehrries, Oberhof, Oberholz</i>	<i>132</i>	<i>75</i>	<i>109</i>	<i>24</i>	<i>30</i>	<i>340</i>	<i>346</i>	<i>316</i>	<i>342.6</i>
<i>Rimensberg</i>	<i>132</i>	<i>75</i>	<i>105</i>	<i>24</i>	<i>30</i>	<i>336</i>	<i>342</i>	<i>312</i>	<i>338.6</i>
<b>Eschlikon</b>	<b>132</b>	<b>50</b>	<b>112</b>	<b>22</b>	<b>21</b>	<b>316</b>	<b>315</b>	<b>294</b>	<b>315.5</b>
<b>Fischingen</b>	<b>132</b>	<b>87</b>	<b>100</b>	<b>29</b>	<b>31</b>	<b>348</b>	<b>350</b>	<b>319</b>	<b>349.2</b>
<b>Lommis</b>	<b>132</b>	<b>73</b>	<b>102</b>	<b>27</b>	<b>31</b>	<b>334</b>	<b>338</b>	<b>307</b>	<b>336.0</b>
<b>Münchwilen</b>	<b>132</b>	<b>57</b>	<b>100</b>	<b>22</b>	<b>21 - 33</b>	<b>311</b>	<b>310 - 322</b>	<b>289</b>	<b>310.4 - 316.9</b>
<i>Münchwilen</i>	<i>132</i>	<i>57</i>	<i>100</i>	<i>22</i>	<i>21</i>	<i>311</i>	<i>310</i>	<i>289</i>	<i>310.4</i>
<i>Münchwilen (kath. Bettwiesen "Sedel")</i>	<i>132</i>	<i>57</i>	<i>100</i>	<i>22</i>	<i>33</i>	<i>311</i>	<i>322</i>	<i>289</i>	<i>316.9</i>
<b>Rickenbach</b>	<b>132</b>	<b>48</b>	<b>96</b>	<b>22</b>	<b>24</b>	<b>298</b>	<b>300</b>	<b>276</b>	<b>299.3</b>
<b>Schönholzerswilen</b>	<b>132</b>	<b>70</b>	<b>105</b>	<b>26 - 31</b>	<b>31</b>	<b>333 - 338</b>	<b>338</b>	<b>307</b>	<b>334.9 - 338.0</b>
<i>Buchen, Feldhof, Freihof, Haslen, Immenberg, Klingen, Laachen, Lautenbreite, Metzgersbuhwil, Neuhaus, Nollenberg, Ritzisbuhwil, Schönholzers- wilen, Unterleutenegg, Weiblingen, Wieden, Wiedenhub</i>	<i>132</i>	<i>70</i>	<i>105</i>	<i>31</i>	<i>31</i>	<i>338</i>	<i>338</i>	<i>307</i>	<i>338.0</i>
<i>Grobenbach</i>	<i>132</i>	<i>70</i>	<i>105</i>	<i>31</i>	<i>31</i>	<i>338</i>	<i>338</i>	<i>307</i>	<i>338.0</i>
<i>Habisreuti</i>	<i>132</i>	<i>70</i>	<i>105</i>	<i>31</i>	<i>31</i>	<i>338</i>	<i>338</i>	<i>307</i>	<i>338.0</i>
<i>Hagenbuch, Rohren, Wartenwil</i>	<i>132</i>	<i>70</i>	<i>105</i>	<i>31</i>	<i>31</i>	<i>338</i>	<i>338</i>	<i>307</i>	<i>338.0</i>
<i>Hagenwil, Vordertoos</i>	<i>132</i>	<i>70</i>	<i>105</i>	<i>31</i>	<i>31</i>	<i>338</i>	<i>338</i>	<i>307</i>	<i>338.0</i>
<i>Häusern, Toos</i>	<i>132</i>	<i>70</i>	<i>105</i>	<i>26</i>	<i>31</i>	<i>333</i>	<i>338</i>	<i>307</i>	<i>334.9</i>
<i>Leutenegg</i>	<i>132</i>	<i>70</i>	<i>105</i>	<i>31</i>	<i>31</i>	<i>338</i>	<i>338</i>	<i>307</i>	<i>338.0</i>
<i>Waldi</i>	<i>132</i>	<i>70</i>	<i>105</i>	<i>26</i>	<i>31</i>	<i>333</i>	<i>338</i>	<i>307</i>	<i>334.9</i>

**Bezirk Münchwilen**

<b>Gemeinde</b>	<b>Teilsteuern</b>					<b>Natürliche Personen</b>			<b>Jur. Pers.</b>
	Staats- steuer	Gemeinde- steuer	Schul- steuer	evang. Kirche	kath. Kirche	Gesamtsteuer evang.	Gesamtsteuer kath.	Gesamtsteuer übrige	Gesamt- steuer
<b>Sirnach</b>	<b>132</b>	<b>52</b>	<b>103</b>	<b>23</b>	<b>21</b>	<b>310</b>	<b>308</b>	<b>287</b>	<b>308.7</b>
<b>Tobel-Tägerschen</b>	<b>132</b>	<b>60</b>	<b>114</b>	<b>29</b>	<b>30 - 33</b>	<b>335</b>	<b>336 - 339</b>	<b>306</b>	<b>335.5 - 337.3</b>
<i>Tobel-Tägerschen</i>	<i>132</i>	<i>60</i>	<i>114</i>	<i>29</i>	<i>30</i>	<i>335</i>	<i>336</i>	<i>306</i>	<i>335.5</i>
<i>Thürn (Tobel-Tägerschen)</i>	<i>132</i>	<i>60</i>	<i>114</i>	<i>29</i>	<i>33</i>	<i>335</i>	<i>339</i>	<i>306</i>	<i>337.3</i>
<b>Wängi</b>	<b>132</b>	<b>55</b>	<b>103</b>	<b>26</b>	<b>24</b>	<b>316</b>	<b>314</b>	<b>290</b>	<b>314.9</b>
<b>Wilten bei Wil</b>	<b>132</b>	<b>58</b>	<b>109</b>	<b>22</b>	<b>22</b>	<b>321</b>	<b>321</b>	<b>299</b>	<b>321.0</b>
<b>Wuppenau</b>	<b>132</b>	<b>85</b>	<b>105</b>	<b>31</b>	<b>31</b>	<b>353</b>	<b>353</b>	<b>322</b>	<b>353.0</b>

## Bezirk Steckborn

Gemeinde	Teilsteuern					Natürliche Personen			Jur. Pers.
	Staatssteuer	Gemeindesteuer	Schulsteuer	evang. Kirche	kath. Kirche	Gesamtsteuer evang.	Gesamtsteuer kath.	Gesamtsteuer übrige	Gesamtsteuer
<b>Berlingen*</b>	<b>132</b>	<b>140*</b>	<b>45</b>	<b>24</b>	<b>30</b>	<b>341</b>	<b>347</b>	<b>317</b>	<b>342.9</b>
<b>Eschenz</b>	<b>132</b>	<b>75</b>	<b>97</b>	<b>17</b>	<b>26 - 33</b>	<b>321</b>	<b>330 - 337</b>	<b>304</b>	<b>325.1 - 328.3</b>
<i>Eschenz</i>	<i>132</i>	<i>75</i>	<i>97</i>	<i>17</i>	<i>26</i>	<i>321</i>	<i>330</i>	<i>304</i>	<i>325.1</i>
<i>Klingenzell</i>	<i>132</i>	<i>75</i>	<i>97</i>	<i>17</i>	<i>33</i>	<i>321</i>	<i>337</i>	<i>304</i>	<i>328.3</i>
<b>Herdern</b>	<b>132</b>	<b>75</b>	<b>95 - 105</b>	<b>18 - 28</b>	<b>24 - 33</b>	<b>320 - 340</b>	<b>334 - 345</b>	<b>302 - 312</b>	<b>327.5 - 342.5</b>
<i>Ammenhausen</i>	<i>132</i>	<i>75</i>	<i>105</i>	<i>28</i>	<i>33</i>	<i>340</i>	<i>345</i>	<i>312</i>	<i>342.5</i>
<i>Herdern</i>	<i>132</i>	<i>75</i>	<i>95</i>	<i>18</i>	<i>33</i>	<i>320</i>	<i>335</i>	<i>302</i>	<i>327.5</i>
<i>Lanzenneunforn</i>	<i>132</i>	<i>75</i>	<i>105</i>	<i>24</i>	<i>24</i>	<i>336</i>	<i>336</i>	<i>312</i>	<i>336.0</i>
<i>Liebenfels</i>	<i>132</i>	<i>75</i>	<i>105</i>	<i>28</i>	<i>28</i>	<i>340</i>	<i>340</i>	<i>312</i>	<i>340.0</i>
<i>Tiefenmühle</i>	<i>132</i>	<i>75</i>	<i>95</i>	<i>26</i>	<i>33</i>	<i>328</i>	<i>335</i>	<i>302</i>	<i>331.5</i>
<i>Wilten (Herdern)</i>	<i>132</i>	<i>75</i>	<i>95</i>	<i>18</i>	<i>33</i>	<i>320</i>	<i>335</i>	<i>302</i>	<i>327.5</i>
<b>Homburg</b>	<b>132</b>	<b>85</b>	<b>105</b>	<b>19 - 30</b>	<b>24 - 33</b>	<b>341 - 352</b>	<b>346 - 355</b>	<b>322</b>	<b>346.0 - 353.4</b>
<i>Bulgen, Tägermoos</i>	<i>132</i>	<i>85</i>	<i>105</i>	<i>19</i>	<i>30</i>	<i>341</i>	<i>352</i>	<i>322</i>	<i>346.2</i>
<i>Gündelhart</i>	<i>132</i>	<i>85</i>	<i>105</i>	<i>28</i>	<i>32</i>	<i>350</i>	<i>354</i>	<i>322</i>	<i>351.8</i>
<i>Homburg</i>	<i>132</i>	<i>85</i>	<i>105</i>	<i>29</i>	<i>33</i>	<i>351</i>	<i>355</i>	<i>322</i>	<i>352.8</i>
<i>Hörhausen</i>	<i>132</i>	<i>85</i>	<i>105</i>	<i>19</i>	<i>32</i>	<i>341</i>	<i>354</i>	<i>322</i>	<i>347.1</i>
<i>Klingenberg</i>	<i>132</i>	<i>85</i>	<i>105</i>	<i>30</i>	<i>33</i>	<i>352</i>	<i>355</i>	<i>322</i>	<i>353.4</i>
<i>Salen-Reutenen</i>	<i>132</i>	<i>85</i>	<i>105</i>	<i>19</i>	<i>30</i>	<i>341</i>	<i>352</i>	<i>322</i>	<i>346.2</i>
<i>Unterhörstetten</i>	<i>132</i>	<i>85</i>	<i>105</i>	<i>24</i>	<i>24</i>	<i>346</i>	<i>346</i>	<i>322</i>	<i>346.0</i>
<b>Hüttwilen</b>	<b>132</b>	<b>67</b>	<b>90 - 105</b>	<b>18 - 25</b>	<b>30 - 33</b>	<b>312 - 329</b>	<b>321 - 336</b>	<b>289 - 304</b>	<b>316.2 - 331.2</b>
<i>Helfenberg (Uerschhausen)</i>	<i>132</i>	<i>67</i>	<i>105</i>	<i>25</i>	<i>32</i>	<i>329</i>	<i>336</i>	<i>304</i>	<i>331.2</i>
<i>Hüttwilen</i>	<i>132</i>	<i>67</i>	<i>104</i>	<i>18</i>	<i>30</i>	<i>321</i>	<i>333</i>	<i>303</i>	<i>324.8</i>
<i>Kalchrain (Hüttwilen)</i>	<i>132</i>	<i>67</i>	<i>104</i>	<i>18</i>	<i>33</i>	<i>321</i>	<i>336</i>	<i>303</i>	<i>325.7</i>
<i>Moorwilen (Hüttwilen)</i>	<i>132</i>	<i>67</i>	<i>95</i>	<i>18</i>	<i>33</i>	<i>312</i>	<i>327</i>	<i>294</i>	<i>316.7</i>
<i>Nussbaumen</i>	<i>132</i>	<i>67</i>	<i>105</i>	<i>25</i>	<i>30</i>	<i>329</i>	<i>334</i>	<i>304</i>	<i>330.5</i>
<i>Steinegg (Nussbaumen)</i>	<i>132</i>	<i>67</i>	<i>104</i>	<i>25</i>	<i>30</i>	<i>328</i>	<i>333</i>	<i>303</i>	<i>329.5</i>
<i>Uerschhausen</i>	<i>132</i>	<i>67</i>	<i>90</i>	<i>25</i>	<i>32</i>	<i>314</i>	<i>321</i>	<i>289</i>	<i>316.2</i>
<b>Mammern</b>	<b>132</b>	<b>43</b>	<b>97</b>	<b>28</b>	<b>28 - 33</b>	<b>300</b>	<b>300 - 305</b>	<b>272</b>	<b>300.0 - 302.2</b>
<i>Mammern</i>	<i>132</i>	<i>43</i>	<i>97</i>	<i>28</i>	<i>28</i>	<i>300</i>	<i>300</i>	<i>272</i>	<i>300.0</i>
<i>Klingenzell</i>	<i>132</i>	<i>43</i>	<i>97</i>	<i>28</i>	<i>33</i>	<i>300</i>	<i>305</i>	<i>272</i>	<i>302.2</i>

**Bezirk Steckborn**

<b>Gemeinde</b>	<b>Teilsteuern</b>					<b>Natürliche Personen</b>			<b>Jur. Pers.</b>
	Staats- steuer	Gemeinde- steuer	Schul- steuer	evang. Kirche	kath. Kirche	Gesamtsteuer evang.	Gesamtsteuer kath.	Gesamtsteuer übrige	Gesamt- steuer
<b>Müllheim</b>	<b>132</b>	<b>72</b>	<b>105</b>	<b>30</b>	<b>27</b>	<b>339</b>	<b>336</b>	<b>309</b>	<b>337.8</b>
<b>Pfyn</b>	<b>132</b>	<b>75</b>	<b>105 - 115</b>	<b>24</b>	<b>24</b>	<b>336 - 346</b>	<b>336 - 346</b>	<b>312 - 322</b>	<b>336.0 - 346.0</b>
<i>Dettighofen (Pfyn)</i>	<i>132</i>	<i>75</i>	<i>105</i>	<i>24</i>	<i>24</i>	<i>336</i>	<i>336</i>	<i>312</i>	<i>336.0</i>
<i>Pfyn</i>	<i>132</i>	<i>75</i>	<i>115</i>	<i>24</i>	<i>24</i>	<i>346</i>	<i>346</i>	<i>322</i>	<i>346.0</i>
<i>Rüti (Pfyn)</i>	<i>132</i>	<i>75</i>	<i>105</i>	<i>24</i>	<i>24</i>	<i>336</i>	<i>336</i>	<i>312</i>	<i>336.0</i>
<b>Raperswilen</b>	<b>132</b>	<b>90</b>	<b>105</b>	<b>29 - 32</b>	<b>27 - 33</b>	<b>356 - 359</b>	<b>354 - 360</b>	<b>327</b>	<b>356.7 - 358.0</b>
<i>Kodenrüti (Raperswilen)</i>	<i>132</i>	<i>90</i>	<i>105</i>	<i>32</i>	<i>27</i>	<i>359</i>	<i>354</i>	<i>327</i>	<i>358.0</i>
<i>Raperswilen</i>	<i>132</i>	<i>90</i>	<i>105</i>	<i>29</i>	<i>33</i>	<i>356</i>	<i>360</i>	<i>327</i>	<i>356.7</i>
<b>Salenstein</b>	<b>132</b>	<b>49</b>	<b>84</b>	<b>17</b>	<b>18</b>	<b>282</b>	<b>283</b>	<b>265</b>	<b>282.3</b>
<b>Steckborn</b>	<b>132</b>	<b>74</b>	<b>105</b>	<b>19</b>	<b>30</b>	<b>330</b>	<b>341</b>	<b>311</b>	<b>335.5</b>
<b>Wagenhausen</b>	<b>132</b>	<b>57</b>	<b>108</b>	<b>17 - 30</b>	<b>26</b>	<b>314 - 327</b>	<b>323</b>	<b>297</b>	<b>316.1 - 326.0</b>
<i>Kaltenbach</i>	<i>132</i>	<i>57</i>	<i>108</i>	<i>17</i>	<i>26</i>	<i>314</i>	<i>323</i>	<i>297</i>	<i>316.1</i>
<i>Rheinklingen</i>	<i>132</i>	<i>57</i>	<i>108</i>	<i>17</i>	<i>26</i>	<i>314</i>	<i>323</i>	<i>297</i>	<i>316.1</i>
<i>Wagenhausen</i>	<i>132</i>	<i>57</i>	<i>108</i>	<i>30</i>	<i>26</i>	<i>327</i>	<i>323</i>	<i>297</i>	<i>326.0</i>

## Bezirk Weinfelden

Gemeinde	Teilsteuern					Natürliche Personen			Jur. Pers.
	Staats- steuer	Gemeinde- steuer	Schul- steuer	evang. Kirche	kath. Kirche	Gesamtsteuer evang.	Gesamtsteuer kath.	Gesamtsteuer übrige	Gesamt- steuer
<b>Amlikon-Bissegg</b>	<b>132</b>	<b>85</b>	<b>100 - 113</b>	<b>26 - 32</b>	<b>29 - 30</b>	<b>348 - 362</b>	<b>346 - 359</b>	<b>317 - 330</b>	<b>347.9 - 360.9</b>
<i>Amlikon</i>	<i>132</i>	<i>85</i>	<i>113</i>	<i>26</i>	<i>29</i>	<i>356</i>	<i>359</i>	<i>330</i>	<i>357.0</i>
<i>Bänikon, Fimmelsberg</i>	<i>132</i>	<i>85</i>	<i>105</i>	<i>32</i>	<i>29</i>	<i>354</i>	<i>351</i>	<i>322</i>	<i>352.9</i>
<i>Bissegg</i>	<i>132</i>	<i>85</i>	<i>113</i>	<i>32</i>	<i>29</i>	<i>362</i>	<i>359</i>	<i>330</i>	<i>360.9</i>
<i>Eutenberg</i>	<i>132</i>	<i>85</i>	<i>108</i>	<i>29</i>	<i>30</i>	<i>354</i>	<i>355</i>	<i>325</i>	<i>354.3</i>
<i>Holzhäusern</i>	<i>132</i>	<i>85</i>	<i>105</i>	<i>26</i>	<i>29</i>	<i>348</i>	<i>351</i>	<i>322</i>	<i>349.0</i>
<i>Strohwillen</i>	<i>132</i>	<i>85</i>	<i>105</i>	<i>32</i>	<i>29</i>	<i>354</i>	<i>351</i>	<i>322</i>	<i>352.9</i>
<i>Zollhaus</i>	<i>132</i>	<i>85</i>	<i>100</i>	<i>32</i>	<i>29</i>	<i>349</i>	<i>346</i>	<i>317</i>	<i>347.9</i>
<b>Berg</b>	<b>132</b>	<b>48</b>	<b>105 - 108</b>	<b>20 - 22</b>	<b>26</b>	<b>305 - 310</b>	<b>311 - 314</b>	<b>285 - 288</b>	<b>306.9 - 311.3</b>
<i>Ast (Graltshausen)</i>	<i>132</i>	<i>48</i>	<i>105</i>	<i>22</i>	<i>26</i>	<i>307</i>	<i>311</i>	<i>285</i>	<i>308.3</i>
<i>Berg</i>	<i>132</i>	<i>48</i>	<i>108</i>	<i>22</i>	<i>26</i>	<i>310</i>	<i>314</i>	<i>288</i>	<i>311.3</i>
<i>Graltshausen</i>	<i>132</i>	<i>48</i>	<i>105</i>	<i>20</i>	<i>26</i>	<i>305</i>	<i>311</i>	<i>285</i>	<i>306.9</i>
<b>Birwinken</b>	<b>132</b>	<b>90</b>	<b>105 - 108</b>	<b>32</b>	<b>21 - 26</b>	<b>359 - 362</b>	<b>348 - 356</b>	<b>327 - 330</b>	<b>356.1 - 360.4</b>
<i>Andwil</i>	<i>132</i>	<i>90</i>	<i>105</i>	<i>32</i>	<i>23</i>	<i>359</i>	<i>350</i>	<i>327</i>	<i>356.6</i>
<i>Birwinken</i>	<i>132</i>	<i>90</i>	<i>108</i>	<i>32</i>	<i>26</i>	<i>362</i>	<i>356</i>	<i>330</i>	<i>360.4</i>
<i>Buch</i>	<i>132</i>	<i>90</i>	<i>105</i>	<i>32</i>	<i>21</i>	<i>359</i>	<i>348</i>	<i>327</i>	<i>356.1</i>
<i>Happerswil, Klarsreuti</i>	<i>132</i>	<i>90</i>	<i>108</i>	<i>32</i>	<i>21</i>	<i>362</i>	<i>351</i>	<i>330</i>	<i>359.1</i>
<i>Mattwil</i>	<i>132</i>	<i>90</i>	<i>108</i>	<i>32</i>	<i>26</i>	<i>362</i>	<i>356</i>	<i>330</i>	<i>360.4</i>
<b>Bürglen</b>	<b>132</b>	<b>63</b>	<b>115</b>	<b>19 - 30</b>	<b>21 - 31</b>	<b>329 - 340</b>	<b>331 - 341</b>	<b>310</b>	<b>329.8 - 337.0</b>
<i>Bürglen</i>	<i>132</i>	<i>63</i>	<i>115</i>	<i>19</i>	<i>23</i>	<i>329</i>	<i>333</i>	<i>310</i>	<i>330.6</i>
<i>Istighofen</i>	<i>132</i>	<i>63</i>	<i>115</i>	<i>19</i>	<i>31</i>	<i>329</i>	<i>341</i>	<i>310</i>	<i>334.0</i>
<i>Leimbach, Opfershofen</i>	<i>132</i>	<i>63</i>	<i>115</i>	<i>30</i>	<i>23</i>	<i>340</i>	<i>333</i>	<i>310</i>	<i>337.0</i>
<i>Sonnenhof (Bürglen)</i>	<i>132</i>	<i>63</i>	<i>115</i>	<i>19</i>	<i>21</i>	<i>329</i>	<i>331</i>	<i>310</i>	<i>329.8</i>

**Bezirk Weinfelden**

Gemeinde	Teilsteuer					Natürliche Personen			Jur. Pers.
	Staats- steuer	Gemeinde- steuer	Schul- steuer	evang. Kirche	kath. Kirche	Gesamtsteuer evang.	Gesamtsteuer kath.	Gesamtsteuer übrige	Gesamt- steuer
<b>Bussnang</b>	<b>132</b>	<b>85</b>	<b>92 - 115</b>	<b>26 - 31</b>	<b>29 - 31</b>	<b>335 - 358</b>	<b>338 - 363</b>	<b>309 - 332</b>	<b>336.0 - 359.8</b>
<i>Bussnang, Oberbussnang, Rothenhausen</i>	<i>132</i>	<i>85</i>	<i>92</i>	<i>26</i>	<i>29</i>	<i>335</i>	<i>338</i>	<i>309</i>	<i>336.0</i>
<i>Frittschen, Neuberg, Feldhof, Margenmühle</i>	<i>132</i>	<i>85</i>	<i>105</i>	<i>26</i>	<i>29</i>	<i>348</i>	<i>351</i>	<i>322</i>	<i>349.0</i>
<i>Lanterswil, Stehrenberg</i>	<i>132</i>	<i>85</i>	<i>105</i>	<i>26</i>	<i>29</i>	<i>348</i>	<i>351</i>	<i>322</i>	<i>349.0</i>
<i>Mettlen</i>	<i>132</i>	<i>85</i>	<i>105</i>	<i>31</i>	<i>31</i>	<i>353</i>	<i>353</i>	<i>322</i>	<i>353.0</i>
<i>Oberoppikon</i>	<i>132</i>	<i>85</i>	<i>109</i>	<i>26</i>	<i>29</i>	<i>352</i>	<i>355</i>	<i>326</i>	<i>353.0</i>
<i>Reuti</i>	<i>132</i>	<i>85</i>	<i>115</i>	<i>26</i>	<i>31</i>	<i>358</i>	<i>363</i>	<i>332</i>	<i>359.8</i>
<i>Schmidshof</i>	<i>132</i>	<i>85</i>	<i>109</i>	<i>26</i>	<i>29</i>	<i>352</i>	<i>355</i>	<i>326</i>	<i>353.0</i>
<i>Unteroppikon</i>	<i>132</i>	<i>85</i>	<i>105</i>	<i>26</i>	<i>29</i>	<i>348</i>	<i>351</i>	<i>322</i>	<i>349.0</i>
<i>Wertbühl</i>	<i>132</i>	<i>85</i>	<i>105</i>	<i>26</i>	<i>31</i>	<i>348</i>	<i>353</i>	<i>322</i>	<i>349.8</i>
<b>Märstetten</b>	<b>132</b>	<b>63</b>	<b>114 - 122</b>	<b>24</b>	<b>21</b>	<b>333 - 341</b>	<b>330 - 338</b>	<b>309 - 317</b>	<b>332.0 - 340.0</b>
<i>Märstetten</i>	<i>132</i>	<i>63</i>	<i>114</i>	<i>24</i>	<i>21</i>	<i>333</i>	<i>330</i>	<i>309</i>	<i>332.0</i>
<i>Ottoberg</i>	<i>132</i>	<i>63</i>	<i>122</i>	<i>24</i>	<i>21</i>	<i>341</i>	<i>338</i>	<i>317</i>	<i>340.0</i>
<b>Weinfelden</b>	<b>132</b>	<b>75</b>	<b>92</b>	<b>17</b>	<b>21</b>	<b>316</b>	<b>320</b>	<b>299</b>	<b>317.6</b>
<b>Wigoltingen</b>	<b>132</b>	<b>75</b>	<b>105</b>	<b>24 - 31</b>	<b>27</b>	<b>336 - 343</b>	<b>339</b>	<b>312</b>	<b>336.8 - 341.8</b>
<i>Altenklingen</i>	<i>132</i>	<i>75</i>	<i>105</i>	<i>24</i>	<i>27</i>	<i>336</i>	<i>339</i>	<i>312</i>	<i>336.8</i>
<i>Engwang, Wigoltingen</i>	<i>132</i>	<i>75</i>	<i>105</i>	<i>31</i>	<i>27</i>	<i>343</i>	<i>339</i>	<i>312</i>	<i>341.8</i>

Quelle: Steuerverwaltung des Kantons Thurgau



## Gesamtsteuerfüsse der Gemeinden in alphabetischer Reihenfolge, 2006

Gemeinde	Teilsteuern					Natürliche Personen			Jur. Pers.
	Staats- steuer	Gemeinde- steuer	Schul- steuer	evang. Kirche	kath. Kirche	Gesamtsteuer evang.	Gesamtsteuer kath.	Gesamtsteuer übrige	Gesamt- steuer
<b>Aadorf</b>	<b>132</b>	<b>60</b>	<b>105</b>	<b>21</b>	<b>21 - 25</b>	<b>318</b>	<b>318 - 322</b>	<b>297</b>	<b>318.0 - 320.0</b>
<i>Aadorf</i>	132	60	105	21	21	318	318	297	318.0
<i>Ettenhausen, Guntershausen</i>	132	60	105	21	25	318	322	297	320.0
<b>Affeltrangen</b>	<b>132</b>	<b>59</b>	<b>108 - 119</b>	<b>24 - 29</b>	<b>29 - 30</b>	<b>324 - 339</b>	<b>329 - 340</b>	<b>299 - 310</b>	<b>326.1 - 339.4</b>
<i>Affeltrangen, Isenegg, Riethof</i>	132	59	111	29	30	331	332	302	331.4
<i>Atzenwilen</i>	132	59	119	26	30	336	340	310	337.7
<i>Buch (Affeltrangen)</i>	132	59	119	29	30	339	340	310	339.4
<i>Bohl / Towag</i>	132	59	109	24	29	324	329	300	326.1
<i>Märwil, Nägelishub, Sonnenhof</i>	132	59	109	24	30	324	330	300	326.6
<i>Zezikon</i>	132	59	108	29	30	328	329	299	328.4
<b>Altnau</b>	<b>132</b>	<b>70</b>	<b>108</b>	<b>18</b>	<b>21</b>	<b>328</b>	<b>331</b>	<b>310</b>	<b>329.1</b>
<b>Amlikon-Bissegg</b>	<b>132</b>	<b>85</b>	<b>100 - 113</b>	<b>26 - 32</b>	<b>29 - 30</b>	<b>348 - 362</b>	<b>346 - 359</b>	<b>317 - 330</b>	<b>347.9 - 360.9</b>
<i>Amlikon</i>	132	85	113	26	29	356	359	330	357.0
<i>Bänikon, Fimmelsberg</i>	132	85	105	32	29	354	351	322	352.9
<i>Bissegg</i>	132	85	113	32	29	362	359	330	360.9
<i>Eutenberg</i>	132	85	108	29	30	354	355	325	354.3
<i>Holzhäusern</i>	132	85	105	26	29	348	351	322	349.0
<i>Strohwillen</i>	132	85	105	32	29	354	351	322	352.9
<i>Zollhaus</i>	132	85	100	32	29	349	346	317	347.9
<b>Amriswil</b>	<b>132</b>	<b>76</b>	<b>107</b>	<b>26</b>	<b>26 - 33</b>	<b>341</b>	<b>341 - 348</b>	<b>315</b>	<b>341.0 - 344.5</b>
<i>Amriswil</i>	132	76	107	26	28	341	343	315	342.0
<i>Amriswil (kath. Kirche Hagenwil)</i>	132	76	107	26	33	341	348	315	344.5
<i>Amriswil (kath. Kirche Sommeri)</i>	132	76	107	26	32	341	347	315	344.0
<i>Amriswil (kath. Kirche Steinebrunn)</i>	132	76	107	26	26	341	341	315	341.0
<b>Arbon</b>	<b>132</b>	<b>80</b>	<b>93 - 105</b>	<b>20</b>	<b>20</b>	<b>325 - 337</b>	<b>325 - 337</b>	<b>305 - 317</b>	<b>325.0 - 337.0</b>
<i>Arbon</i>	132	80	105	20	20	337	337	317	337.0
<i>Frasnacht (Arbon)</i>	132	80	95	20	20	327	327	307	327.0
<i>Stachen (Arbon)</i>	132	80	93	20	20	325	325	305	325.0

Gemeinde	Teilsteuern					Natürliche Personen			Jur. Pers.
	Staats- steuer	Gemeinde- steuer	Schul- steuer	evang. Kirche	kath. Kirche	Gesamtsteuer evang.	Gesamtsteuer kath.	Gesamtsteuer übrige	Gesamt- steuer
<b>Basadingen-Schlattingen</b>	<b>132</b>	<b>69</b>	<b>105</b>	<b>28 - 32</b>	<b>20</b>	<b>334 - 338</b>	<b>326</b>	<b>306</b>	<b>331.1 - 333.7</b>
<i>Basadingen</i>	<i>132</i>	<i>69</i>	<i>105</i>	<i>28</i>	<i>20</i>	<i>334</i>	<i>326</i>	<i>306</i>	<i>331.1</i>
<i>Schlattingen</i>	<i>132</i>	<i>69</i>	<i>105</i>	<i>32</i>	<i>20</i>	<i>338</i>	<i>326</i>	<i>306</i>	<i>333.7</i>
<b>Berg</b>	<b>132</b>	<b>48</b>	<b>105 - 108</b>	<b>20 - 22</b>	<b>26</b>	<b>305 - 310</b>	<b>311 - 314</b>	<b>285 - 288</b>	<b>306.9 - 311.3</b>
<i>Ast (Graltshausen)</i>	<i>132</i>	<i>48</i>	<i>105</i>	<i>22</i>	<i>26</i>	<i>307</i>	<i>311</i>	<i>285</i>	<i>308.3</i>
<i>Berg</i>	<i>132</i>	<i>48</i>	<i>108</i>	<i>22</i>	<i>26</i>	<i>310</i>	<i>314</i>	<i>288</i>	<i>311.3</i>
<i>Graltshausen</i>	<i>132</i>	<i>48</i>	<i>105</i>	<i>20</i>	<i>26</i>	<i>305</i>	<i>311</i>	<i>285</i>	<i>306.9</i>
<b>Berlingen*</b>	<b>132</b>	<b>140*</b>	<b>45</b>	<b>24</b>	<b>30</b>	<b>341</b>	<b>347</b>	<b>317</b>	<b>342.9</b>
<b>Bettwiesen</b>	<b>132</b>	<b>53</b>	<b>114</b>	<b>29</b>	<b>33</b>	<b>328</b>	<b>332</b>	<b>299</b>	<b>330.8</b>
<b>Bichelsee-Balterswil</b>	<b>132</b>	<b>47</b>	<b>110</b>	<b>29</b>	<b>26</b>	<b>318</b>	<b>315</b>	<b>289</b>	<b>316.2</b>
<b>Birwinken</b>	<b>132</b>	<b>90</b>	<b>105 - 108</b>	<b>32</b>	<b>21 - 26</b>	<b>359 - 362</b>	<b>348 - 356</b>	<b>327 - 330</b>	<b>356.1 - 360.4</b>
<i>Andwil</i>	<i>132</i>	<i>90</i>	<i>105</i>	<i>32</i>	<i>23</i>	<i>359</i>	<i>350</i>	<i>327</i>	<i>356.6</i>
<i>Birwinken</i>	<i>132</i>	<i>90</i>	<i>108</i>	<i>32</i>	<i>26</i>	<i>362</i>	<i>356</i>	<i>330</i>	<i>360.4</i>
<i>Buch</i>	<i>132</i>	<i>90</i>	<i>105</i>	<i>32</i>	<i>21</i>	<i>359</i>	<i>348</i>	<i>327</i>	<i>356.1</i>
<i>Happerswil, Klarsreuti</i>	<i>132</i>	<i>90</i>	<i>108</i>	<i>32</i>	<i>21</i>	<i>362</i>	<i>351</i>	<i>330</i>	<i>359.1</i>
<i>Mattwil</i>	<i>132</i>	<i>90</i>	<i>108</i>	<i>32</i>	<i>26</i>	<i>362</i>	<i>356</i>	<i>330</i>	<i>360.4</i>
<b>Bischofszell</b>	<b>132</b>	<b>75</b>	<b>103 - 105</b>	<b>28 - 32</b>	<b>23 - 31</b>	<b>340 - 344</b>	<b>333 - 343</b>	<b>310 - 312</b>	<b>336.1 - 343.4</b>
<i>Bischofszell</i>	<i>132</i>	<i>75</i>	<i>105</i>	<i>28</i>	<i>26</i>	<i>340</i>	<i>338</i>	<i>312</i>	<i>338.9</i>
<i>Bischofszell (Schule Bischofszell)</i>	<i>132</i>	<i>75</i>	<i>105</i>	<i>30</i>	<i>23</i>	<i>342</i>	<i>335</i>	<i>312</i>	<i>338.1</i>
<i>Bischofszell (Schule Kradolf/Sulgen)</i>	<i>132</i>	<i>75</i>	<i>103</i>	<i>30</i>	<i>23</i>	<i>340</i>	<i>333</i>	<i>310</i>	<i>336.1</i>
<i>Bischofszell, Schweizersholz Mitte</i>	<i>132</i>	<i>75</i>	<i>105</i>	<i>32</i>	<i>26</i>	<i>344</i>	<i>338</i>	<i>312</i>	<i>340.7</i>
<i>Bischofszell, Schweizersholz Nord</i>	<i>132</i>	<i>75</i>	<i>105</i>	<i>32</i>	<i>31</i>	<i>344</i>	<i>343</i>	<i>312</i>	<i>343.4</i>
<b>Bottighofen</b>	<b>132</b>	<b>39</b>	<b>54</b>	<b>9</b>	<b>14</b>	<b>234</b>	<b>239</b>	<b>225</b>	<b>235.9</b>
<b>Braunau</b>	<b>132</b>	<b>75</b>	<b>105 - 109</b>	<b>24 - 32</b>	<b>30</b>	<b>336 - 344</b>	<b>342 - 346</b>	<b>312 - 316</b>	<b>338.6 - 343.1</b>
<i>Braunau</i>	<i>132</i>	<i>75</i>	<i>105</i>	<i>32</i>	<i>30</i>	<i>344</i>	<i>342</i>	<i>312</i>	<i>343.1</i>
<i>Eich, Gehrwies, Oberhof, Oberholz</i>	<i>132</i>	<i>75</i>	<i>109</i>	<i>24</i>	<i>30</i>	<i>340</i>	<i>346</i>	<i>316</i>	<i>342.6</i>
<i>Rimensberg</i>	<i>132</i>	<i>75</i>	<i>105</i>	<i>24</i>	<i>30</i>	<i>336</i>	<i>342</i>	<i>312</i>	<i>338.6</i>
<b>Bürglen</b>	<b>132</b>	<b>63</b>	<b>115</b>	<b>19 - 30</b>	<b>21 - 31</b>	<b>329 - 340</b>	<b>331 - 341</b>	<b>310</b>	<b>329.8 - 337.0</b>
<i>Bürglen</i>	<i>132</i>	<i>63</i>	<i>115</i>	<i>19</i>	<i>23</i>	<i>329</i>	<i>333</i>	<i>310</i>	<i>330.6</i>
<i>Istighofen</i>	<i>132</i>	<i>63</i>	<i>115</i>	<i>19</i>	<i>31</i>	<i>329</i>	<i>341</i>	<i>310</i>	<i>334.0</i>
<i>Leimbach, Opfershofen</i>	<i>132</i>	<i>63</i>	<i>115</i>	<i>30</i>	<i>23</i>	<i>340</i>	<i>333</i>	<i>310</i>	<i>337.0</i>
<i>Sonnenhof (Bürglen)</i>	<i>132</i>	<i>63</i>	<i>115</i>	<i>19</i>	<i>21</i>	<i>329</i>	<i>331</i>	<i>310</i>	<i>329.8</i>

Staatssteuerertrag, Steuerfüsse

Gemeinde	Teilsteuern					Natürliche Personen			Jur. Pers.
	Staats- steuer	Gemeinde- steuer	Schul- steuer	evang. Kirche	kath. Kirche	Gesamtsteuer evang.	Gesamtsteuer kath.	Gesamtsteuer übrige	Gesamt- steuer
<b>Bussnang</b>	<b>132</b>	<b>85</b>	<b>92 - 115</b>	<b>26 - 31</b>	<b>29 - 31</b>	<b>335 - 358</b>	<b>338 - 363</b>	<b>309 - 332</b>	<b>336.0 - 359.8</b>
<i>Bussnang, Oberbussnang, Rothenhausen</i>	132	85	92	26	29	335	338	309	336.0
<i>Frittschen, Neuberg, Feldhof, Margenmühle</i>	132	85	105	26	29	348	351	322	349.0
<i>Lanterswil, Stehrenberg</i>	132	85	105	26	29	348	351	322	349.0
<i>Mettlen</i>	132	85	105	31	31	353	353	322	353.0
<i>Oberoppikon</i>	132	85	109	26	29	352	355	326	353.0
<i>Reuti</i>	132	85	115	26	31	358	363	332	359.8
<i>Schmidshof</i>	132	85	109	26	29	352	355	326	353.0
<i>Unteroppikon</i>	132	85	105	26	29	348	351	322	349.0
<i>Wertbühl</i>	132	85	105	26	31	348	353	322	349.8
<b>Diessenhofen</b>	<b>132</b>	<b>53</b>	<b>105</b>	<b>18 - 28</b>	<b>20 - 28</b>	<b>308 - 318</b>	<b>310 - 318</b>	<b>290</b>	<b>309.6 - 316.2</b>
<i>Diessenhofen</i>	132	53	105	18	22	308	312	290	309.6
<i>Kundelfingerhof</i>	132	53	105	25	28	315	318	290	316.2
<i>Willisdorf</i>	132	53	105	28	20	318	310	290	314.6
<b>Dozwil</b>	<b>132</b>	<b>79</b>	<b>105</b>	<b>25</b>	<b>32</b>	<b>341</b>	<b>348</b>	<b>316</b>	<b>343.7</b>
<b>Egnach</b>	<b>132</b>	<b>65</b>	<b>107 - 110</b>	<b>20</b>	<b>26</b>	<b>324 - 327</b>	<b>330 - 333</b>	<b>304 - 307</b>	<b>326.2 - 329.2</b>
<i>Egnach</i>	132	65	110	20	26	327	333	307	329.2
<i>Egnach (Schule Amriswil)</i>	132	65	107	20	26	324	330	304	326.2
<b>Erlen</b>	<b>132</b>	<b>70</b>	<b>105</b>	<b>26 - 28</b>	<b>23 - 32</b>	<b>333 - 335</b>	<b>330 - 339</b>	<b>307</b>	<b>333.0 - 335.2</b>
<i>Buchackern</i>	132	70	105	28	23	335	330	307	333.0
<i>Engishofen, Kümmerthausen</i>	132	70	105	26	32	333	339	307	335.2
<i>Ennetaach, Erlen, Riedt</i>	132	70	105	28	23	335	330	307	333.0
<b>Ermatingen</b>	<b>132</b>	<b>50</b>	<b>90</b>	<b>17</b>	<b>18</b>	<b>289</b>	<b>290</b>	<b>272</b>	<b>289.3</b>
<b>Eschenz</b>	<b>132</b>	<b>75</b>	<b>97</b>	<b>17</b>	<b>26 - 33</b>	<b>321</b>	<b>330 - 337</b>	<b>304</b>	<b>325.1 - 328.3</b>
<i>Eschenz</i>	132	75	97	17	26	321	330	304	325.1
<i>Klingenzell</i>	132	75	97	17	33	321	337	304	328.3
<b>Eschlikon</b>	<b>132</b>	<b>50</b>	<b>112</b>	<b>22</b>	<b>21</b>	<b>316</b>	<b>315</b>	<b>294</b>	<b>315.5</b>
<b>Felben-Wellhausen</b>	<b>132</b>	<b>60</b>	<b>108</b>	<b>20</b>	<b>16</b>	<b>320</b>	<b>316</b>	<b>300</b>	<b>318.5</b>

Staatssteuerertrag, Steuerfüsse

Gemeinde	Teilsteuern					Natürliche Personen			Jur. Pers.
	Staats- steuer	Gemeinde- steuer	Schul- steuer	evang. Kirche	kath. Kirche	Gesamtsteuer evang.	Gesamtsteuer kath.	Gesamtsteuer übrige	Gesamt- steuer
<b>Fischingen</b>	<b>132</b>	<b>87</b>	<b>100</b>	<b>29</b>	<b>31</b>	<b>348</b>	<b>350</b>	<b>319</b>	<b>349.2</b>
<i>Au (Fischingen)</i>	<i>132</i>	<i>87</i>	<i>100</i>	<i>29</i>	<i>31</i>	<i>348</i>	<i>350</i>	<i>319</i>	<i>349.2</i>
<i>Dussnang</i>	<i>132</i>	<i>87</i>	<i>100</i>	<i>29</i>	<i>31</i>	<i>348</i>	<i>350</i>	<i>319</i>	<i>349.2</i>
<i>Fischingen</i>	<i>132</i>	<i>87</i>	<i>100</i>	<i>29</i>	<i>31</i>	<i>348</i>	<i>350</i>	<i>319</i>	<i>349.2</i>
<b>Frauenfeld</b>	<b>132</b>	<b>68</b>	<b>84</b>	<b>14 - 18</b>	<b>16</b>	<b>298 - 302</b>	<b>300</b>	<b>284</b>	<b>298.9 - 301.0</b>
<i>Frauenfeld</i>	<i>132</i>	<i>68</i>	<i>84</i>	<i>14</i>	<i>16</i>	<i>298</i>	<i>300</i>	<i>284</i>	<i>298.9</i>
<i>Gerlikon, Schönenhof, Zelgli</i>	<i>132</i>	<i>68</i>	<i>84</i>	<i>18</i>	<i>16</i>	<i>302</i>	<i>300</i>	<i>284</i>	<i>301.0</i>
<b>Gachnang</b>	<b>132</b>	<b>48</b>	<b>106</b>	<b>18</b>	<b>16</b>	<b>304</b>	<b>302</b>	<b>286</b>	<b>303.3</b>
<b>Gottlieben</b>	<b>132</b>	<b>40</b>	<b>110</b>	<b>22</b>	<b>17</b>	<b>304</b>	<b>299</b>	<b>282</b>	<b>302.2</b>
<b>Güttingen</b>	<b>132</b>	<b>65</b>	<b>110</b>	<b>25</b>	<b>28</b>	<b>332</b>	<b>335</b>	<b>307</b>	<b>333.2</b>
<b>Hauptwil-Gottshaus</b>	<b>132</b>	<b>85</b>	<b>105</b>	<b>28</b>	<b>26 - 29</b>	<b>350</b>	<b>348 - 351</b>	<b>322</b>	<b>349.0 - 350.5</b>
<i>Gottshaus, St. Pelagiberg</i>	<i>132</i>	<i>85</i>	<i>105</i>	<i>28</i>	<i>29</i>	<i>350</i>	<i>351</i>	<i>322</i>	<i>350.5</i>
<i>Hauptwil</i>	<i>132</i>	<i>85</i>	<i>105</i>	<i>28</i>	<i>26</i>	<i>350</i>	<i>348</i>	<i>322</i>	<i>349.0</i>
<b>Hefenhofen</b>	<b>132</b>	<b>76</b>	<b>105</b>	<b>23 - 26</b>	<b>23 - 32</b>	<b>336 - 339</b>	<b>336 - 345</b>	<b>313</b>	<b>336.0 - 341.5</b>
<i>Hatswil</i>	<i>132</i>	<i>76</i>	<i>105</i>	<i>23</i>	<i>23</i>	<i>336</i>	<i>336</i>	<i>313</i>	<i>336.0</i>
<i>Moos Nord, Sonnenberg</i>	<i>132</i>	<i>76</i>	<i>105</i>	<i>26</i>	<i>32</i>	<i>339</i>	<i>345</i>	<i>313</i>	<i>341.5</i>
<i>Moos Süd</i>	<i>132</i>	<i>76</i>	<i>105</i>	<i>26</i>	<i>28</i>	<i>339</i>	<i>341</i>	<i>313</i>	<i>339.8</i>
<b>Herdern</b>	<b>132</b>	<b>75</b>	<b>95 - 105</b>	<b>18 - 28</b>	<b>24 - 33</b>	<b>320 - 340</b>	<b>335 - 345</b>	<b>302 - 312</b>	<b>327.5 - 342.5</b>
<i>Ammenhausen</i>	<i>132</i>	<i>75</i>	<i>105</i>	<i>28</i>	<i>33</i>	<i>340</i>	<i>345</i>	<i>312</i>	<i>342.5</i>
<i>Herdern</i>	<i>132</i>	<i>75</i>	<i>95</i>	<i>18</i>	<i>33</i>	<i>320</i>	<i>335</i>	<i>302</i>	<i>327.5</i>
<i>Lanzenneunforn</i>	<i>132</i>	<i>75</i>	<i>105</i>	<i>24</i>	<i>24</i>	<i>336</i>	<i>336</i>	<i>312</i>	<i>336.0</i>
<i>Liebenfels</i>	<i>132</i>	<i>75</i>	<i>105</i>	<i>28</i>	<i>28</i>	<i>340</i>	<i>340</i>	<i>312</i>	<i>340.0</i>
<i>Tiefenmühle</i>	<i>132</i>	<i>75</i>	<i>95</i>	<i>26</i>	<i>33</i>	<i>328</i>	<i>335</i>	<i>302</i>	<i>331.5</i>
<i>Wilen (Herdern)</i>	<i>132</i>	<i>75</i>	<i>95</i>	<i>18</i>	<i>33</i>	<i>320</i>	<i>335</i>	<i>302</i>	<i>327.5</i>
<b>Hohentannen</b>	<b>132</b>	<b>85</b>	<b>105</b>	<b>28 - 30</b>	<b>23 - 28</b>	<b>350 - 352</b>	<b>345 - 350</b>	<b>322</b>	<b>349.2 - 351.2</b>
<i>Hohentannen (Kirchen Bischofszell)</i>	<i>132</i>	<i>85</i>	<i>105</i>	<i>28</i>	<i>26</i>	<i>350</i>	<i>348</i>	<i>322</i>	<i>349.2</i>
<i>Hohentannen (Kirchen Sulgen)</i>	<i>132</i>	<i>85</i>	<i>105</i>	<i>30</i>	<i>23</i>	<i>352</i>	<i>345</i>	<i>322</i>	<i>349.5</i>
<i>Hohentannen (Kirchen Sitterdorf)</i>	<i>132</i>	<i>85</i>	<i>105</i>	<i>30</i>	<i>28</i>	<i>352</i>	<i>350</i>	<i>322</i>	<i>351.2</i>

Staatssteuerertrag, Steuerfüsse

Gemeinde	Teilsteuern					Natürliche Personen			Jur. Pers.
	Staatssteuer	Gemeindesteuer	Schulsteuer	evang. Kirche	kath. Kirche	Gesamtsteuer evang.	Gesamtsteuer kath.	Gesamtsteuer übrige	Gesamtsteuer
<b>Homburg</b>	<b>132</b>	<b>85</b>	<b>105</b>	<b>19 - 30</b>	<b>24 - 33</b>	<b>341 - 352</b>	<b>346 - 355</b>	<b>322</b>	<b>346.0 - 353.4</b>
<i>Bulgen, Tägermoos</i>	<i>132</i>	<i>85</i>	<i>105</i>	<i>19</i>	<i>30</i>	<i>341</i>	<i>352</i>	<i>322</i>	<i>346.2</i>
<i>Gündelhart</i>	<i>132</i>	<i>85</i>	<i>105</i>	<i>28</i>	<i>32</i>	<i>350</i>	<i>354</i>	<i>322</i>	<i>351.8</i>
<i>Homburg</i>	<i>132</i>	<i>85</i>	<i>105</i>	<i>29</i>	<i>33</i>	<i>351</i>	<i>355</i>	<i>322</i>	<i>352.8</i>
<i>Hörhausen</i>	<i>132</i>	<i>85</i>	<i>105</i>	<i>19</i>	<i>32</i>	<i>341</i>	<i>354</i>	<i>322</i>	<i>347.1</i>
<i>Klingenberg</i>	<i>132</i>	<i>85</i>	<i>105</i>	<i>30</i>	<i>33</i>	<i>352</i>	<i>355</i>	<i>322</i>	<i>353.4</i>
<i>Salen-Reutenen</i>	<i>132</i>	<i>85</i>	<i>105</i>	<i>19</i>	<i>30</i>	<i>341</i>	<i>352</i>	<i>322</i>	<i>346.2</i>
<i>Unterhörstetten</i>	<i>132</i>	<i>85</i>	<i>105</i>	<i>24</i>	<i>24</i>	<i>346</i>	<i>346</i>	<i>322</i>	<i>346.0</i>
<b>Horn</b>	<b>132</b>	<b>38</b>	<b>90</b>	<b>24</b>	<b>24</b>	<b>284</b>	<b>284</b>	<b>260</b>	<b>284.0</b>
<b>Hüttlingen</b>	<b>132</b>	<b>60</b>	<b>100</b>	<b>32</b>	<b>27 - 29</b>	<b>324</b>	<b>319 - 321</b>	<b>292</b>	<b>322.8 - 323.3</b>
<i>Eschikofen, Hüttlingen, Mettendorf</i>	<i>132</i>	<i>60</i>	<i>100</i>	<i>32</i>	<i>27</i>	<i>324</i>	<i>319</i>	<i>292</i>	<i>322.8</i>
<i>Harenwilen (ev. Hüttl./kath. L'merken)</i>	<i>132</i>	<i>60</i>	<i>100</i>	<i>32</i>	<i>29</i>	<i>324</i>	<i>321</i>	<i>292</i>	<i>323.3</i>
<i>Harenwilen (ev./kath. Leutmerken)</i>	<i>132</i>	<i>60</i>	<i>100</i>	<i>32</i>	<i>29</i>	<i>324</i>	<i>321</i>	<i>292</i>	<i>323.3</i>
<b>Hüttwilen</b>	<b>132</b>	<b>67</b>	<b>90 - 105</b>	<b>18 - 25</b>	<b>30 - 33</b>	<b>312 - 329</b>	<b>321 - 336</b>	<b>289 - 304</b>	<b>316.2 - 331.2</b>
<i>Helfenberg (Uerschhausen)</i>	<i>132</i>	<i>67</i>	<i>105</i>	<i>25</i>	<i>32</i>	<i>329</i>	<i>336</i>	<i>304</i>	<i>331.2</i>
<i>Hüttwilen</i>	<i>132</i>	<i>67</i>	<i>104</i>	<i>18</i>	<i>30</i>	<i>321</i>	<i>333</i>	<i>303</i>	<i>324.8</i>
<i>Kalchrain (Hüttwilen)</i>	<i>132</i>	<i>67</i>	<i>104</i>	<i>18</i>	<i>33</i>	<i>321</i>	<i>336</i>	<i>303</i>	<i>325.7</i>
<i>Moorwilen (Hüttwilen)</i>	<i>132</i>	<i>67</i>	<i>95</i>	<i>18</i>	<i>33</i>	<i>312</i>	<i>327</i>	<i>294</i>	<i>316.7</i>
<i>Nussbaumen</i>	<i>132</i>	<i>67</i>	<i>105</i>	<i>25</i>	<i>30</i>	<i>329</i>	<i>334</i>	<i>304</i>	<i>330.5</i>
<i>Steinegg (Nussbaumen)</i>	<i>132</i>	<i>67</i>	<i>104</i>	<i>25</i>	<i>30</i>	<i>328</i>	<i>333</i>	<i>303</i>	<i>329.5</i>
<i>Uerschhausen</i>	<i>132</i>	<i>67</i>	<i>90</i>	<i>25</i>	<i>32</i>	<i>314</i>	<i>321</i>	<i>289</i>	<i>316.2</i>
<b>Kemmental</b>	<b>132</b>	<b>80</b>	<b>75 - 105</b>	<b>20</b>	<b>17 - 26</b>	<b>307 - 337</b>	<b>304 - 343</b>	<b>287 - 317</b>	<b>306.1 - 338.6</b>
<i>Alterswilen, Ellighausen, Lippoldswilen, Neuwilen, Siegershausen</i>	<i>132</i>	<i>80</i>	<i>105</i>	<i>20</i>	<i>17</i>	<i>337</i>	<i>334</i>	<i>317</i>	<i>336.1</i>
<i>Altishausen, Baltshausen, Dotnacht, Engelswilen, Hugelshofen, Sperbersholz</i>	<i>132</i>	<i>80</i>	<i>105</i>	<i>20</i>	<i>26</i>	<i>337</i>	<i>343</i>	<i>317</i>	<i>338.6</i>
<i>Bätershausen</i>	<i>132</i>	<i>80</i>	<i>75</i>	<i>20</i>	<i>17</i>	<i>307</i>	<i>304</i>	<i>287</i>	<i>306.1</i>
<b>Kesswil</b>	<b>132</b>	<b>58</b>	<b>103</b>	<b>25</b>	<b>28</b>	<b>318</b>	<b>321</b>	<b>293</b>	<b>319.0</b>

Staatssteuerertrag, Steuerfüsse

Gemeinde	Teilsteuern					Natürliche Personen			Jur. Pers.
	Staats- steuer	Gemeinde- steuer	Schul- steuer	evang. Kirche	kath. Kirche	Gesamtsteuer evang.	Gesamtsteuer kath.	Gesamtsteuer übrige	Gesamt- steuer
<b>Kradolf-Schönenberg</b>	<b>132</b>	<b>68</b>	<b>103 - 105</b>	<b>30 - 32</b>	<b>23 - 31</b>	<b>333 - 337</b>	<b>326 - 336</b>	<b>303 - 305</b>	<b>330.2 - 336.6</b>
<i>Buhwil</i>	<i>132</i>	<i>68</i>	<i>105</i>	<i>32</i>	<i>31</i>	<i>337</i>	<i>336</i>	<i>305</i>	<i>336.6</i>
<i>Kradolf, Schönenberg</i>	<i>132</i>	<i>68</i>	<i>103</i>	<i>30</i>	<i>23</i>	<i>333</i>	<i>326</i>	<i>303</i>	<i>330.2</i>
<i>Neukirch-Buhwil (kath. Heiligkreuz)</i>	<i>132</i>	<i>68</i>	<i>105</i>	<i>32</i>	<i>31</i>	<i>337</i>	<i>336</i>	<i>305</i>	<i>336.6</i>
<i>Neukirch-Buhwil (kath. Sch'wilen)</i>	<i>132</i>	<i>68</i>	<i>105</i>	<i>32</i>	<i>31</i>	<i>337</i>	<i>336</i>	<i>305</i>	<i>336.6</i>
<i>Neukirch (ev./kath. Sch'wilen)</i>	<i>132</i>	<i>68</i>	<i>105</i>	<i>31</i>	<i>31</i>	<i>336</i>	<i>336</i>	<i>305</i>	<i>336.0</i>
<b>Kreuzlingen</b>	<b>132</b>	<b>70</b>	<b>75</b>	<b>16</b>	<b>17</b>	<b>293</b>	<b>294</b>	<b>277</b>	<b>293.5</b>
<b>Langrickenbach</b>	<b>132</b>	<b>85</b>	<b>105</b>	<b>18 - 32</b>	<b>21 - 28</b>	<b>340 - 354</b>	<b>343 - 350</b>	<b>322</b>	<b>340.9 - 350.6</b>
<i>Dünnershaus (ev. Güttingen)</i>	<i>132</i>	<i>85</i>	<i>105</i>	<i>25</i>	<i>28</i>	<i>347</i>	<i>350</i>	<i>322</i>	<i>347.9</i>
<i>Dünnershaus (ev. Langrickenbach), Langrickenbach</i>	<i>132</i>	<i>85</i>	<i>105</i>	<i>32</i>	<i>21</i>	<i>354</i>	<i>343</i>	<i>322</i>	<i>350.6</i>
<i>Herrenhof, Schönenbaumgarten, Zuben</i>	<i>132</i>	<i>85</i>	<i>105</i>	<i>18</i>	<i>21</i>	<i>340</i>	<i>343</i>	<i>322</i>	<i>340.9</i>
<b>Lengwil</b>	<b>132</b>	<b>75</b>	<b>89 - 105</b>	<b>23 - 32</b>	<b>14 - 17</b>	<b>319 - 344</b>	<b>313 - 326</b>	<b>296 - 312</b>	<b>316.9 - 337.9</b>
<i>Illighausen</i>	<i>132</i>	<i>75</i>	<i>105</i>	<i>32</i>	<i>14</i>	<i>344</i>	<i>326</i>	<i>312</i>	<i>337.9</i>
<i>Oberhofen</i>	<i>132</i>	<i>75</i>	<i>89</i>	<i>23</i>	<i>17</i>	<i>319</i>	<i>313</i>	<i>296</i>	<i>316.9</i>
<b>Lommis</b>	<b>132</b>	<b>73</b>	<b>102</b>	<b>27</b>	<b>31</b>	<b>334</b>	<b>338</b>	<b>307</b>	<b>336.0</b>
<b>Mammern</b>	<b>132</b>	<b>43</b>	<b>97</b>	<b>28</b>	<b>28 - 33</b>	<b>300</b>	<b>300 - 305</b>	<b>272</b>	<b>300.0 - 302.2</b>
<i>Mammern</i>	<i>132</i>	<i>43</i>	<i>97</i>	<i>28</i>	<i>28</i>	<i>300</i>	<i>300</i>	<i>272</i>	<i>300.0</i>
<i>Klingenzell</i>	<i>132</i>	<i>43</i>	<i>97</i>	<i>28</i>	<i>33</i>	<i>300</i>	<i>305</i>	<i>272</i>	<i>302.2</i>
<b>Märstetten</b>	<b>132</b>	<b>63</b>	<b>114 - 122</b>	<b>24</b>	<b>21</b>	<b>333 - 341</b>	<b>330 - 338</b>	<b>309 - 317</b>	<b>332.0 - 340.0</b>
<i>Märstetten</i>	<i>132</i>	<i>63</i>	<i>114</i>	<i>24</i>	<i>21</i>	<i>333</i>	<i>330</i>	<i>309</i>	<i>332.0</i>
<i>Ottoberg</i>	<i>132</i>	<i>63</i>	<i>122</i>	<i>24</i>	<i>21</i>	<i>341</i>	<i>338</i>	<i>317</i>	<i>340.0</i>
<b>Matzingen</b>	<b>132</b>	<b>73</b>	<b>105</b>	<b>26</b>	<b>24</b>	<b>336</b>	<b>334</b>	<b>310</b>	<b>335.2</b>
<i>Dingenhart</i>	<i>132</i>	<i>73</i>	<i>105</i>	<i>26</i>	<i>24</i>	<i>336</i>	<i>334</i>	<i>310</i>	<i>335.2</i>
<i>Matzingen</i>	<i>132</i>	<i>73</i>	<i>105</i>	<i>26</i>	<i>24</i>	<i>336</i>	<i>334</i>	<i>310</i>	<i>335.2</i>
<b>Müllheim</b>	<b>132</b>	<b>72</b>	<b>105</b>	<b>30</b>	<b>27</b>	<b>339</b>	<b>336</b>	<b>309</b>	<b>337.8</b>
<b>Münchwilen</b>	<b>132</b>	<b>57</b>	<b>100</b>	<b>22</b>	<b>21 - 33</b>	<b>311</b>	<b>310 - 322</b>	<b>289</b>	<b>310.4 - 316.9</b>
<i>Münchwilen</i>	<i>132</i>	<i>57</i>	<i>100</i>	<i>22</i>	<i>21</i>	<i>311</i>	<i>310</i>	<i>289</i>	<i>310.4</i>
<i>Münchwilen (kath. Bettwiesen "Sedel")</i>	<i>132</i>	<i>57</i>	<i>100</i>	<i>22</i>	<i>33</i>	<i>311</i>	<i>322</i>	<i>289</i>	<i>316.9</i>

Staatssteuerertrag, Steuerfüsse

Gemeinde	Teilsteuern					Natürliche Personen			Jur. Pers.
	Staats- steuer	Gemeinde- steuer	Schul- steuer	evang. Kirche	kath. Kirche	Gesamtsteuer evang.	Gesamtsteuer kath.	Gesamtsteuer übrige	Gesamt- steuer
<b>Münsterlingen</b>	<b>132</b>	<b>51</b>	<b>105</b>	<b>9 - 18</b>	<b>14 - 21</b>	<b>297 - 306</b>	<b>302 - 309</b>	<b>288</b>	<b>299.3 - 307.3</b>
<i>Landschlacht</i>	<i>132</i>	<i>51</i>	<i>105</i>	<i>18</i>	<i>21</i>	<i>306</i>	<i>309</i>	<i>288</i>	<i>307.3</i>
<i>Scherzungen</i>	<i>132</i>	<i>51</i>	<i>105</i>	<i>9</i>	<i>14</i>	<i>297</i>	<i>302</i>	<i>288</i>	<i>299.3</i>
<b>Neunforn</b>	<b>132</b>	<b>60</b>	<b>90</b>	<b>31</b>	<b>32</b>	<b>313</b>	<b>314</b>	<b>282</b>	<b>313.1</b>
<b>Pfyn</b>	<b>132</b>	<b>75</b>	<b>105 - 115</b>	<b>24</b>	<b>24</b>	<b>336 - 346</b>	<b>336 - 346</b>	<b>312 - 322</b>	<b>336.0 - 346.0</b>
<i>Dettighofen (Pfyn)</i>	<i>132</i>	<i>75</i>	<i>105</i>	<i>24</i>	<i>24</i>	<i>336</i>	<i>336</i>	<i>312</i>	<i>336.0</i>
<i>Pfyn</i>	<i>132</i>	<i>75</i>	<i>115</i>	<i>24</i>	<i>24</i>	<i>346</i>	<i>346</i>	<i>322</i>	<i>346.0</i>
<i>Rüti (Pfyn)</i>	<i>132</i>	<i>75</i>	<i>105</i>	<i>24</i>	<i>24</i>	<i>336</i>	<i>336</i>	<i>312</i>	<i>336.0</i>
<b>Raperswilen</b>	<b>132</b>	<b>90</b>	<b>105</b>	<b>29 - 32</b>	<b>27 - 33</b>	<b>356 - 359</b>	<b>354 - 360</b>	<b>327</b>	<b>356.7 - 358.0</b>
<i>Kodenrüti (Raperswilen)</i>	<i>132</i>	<i>90</i>	<i>105</i>	<i>32</i>	<i>27</i>	<i>359</i>	<i>354</i>	<i>327</i>	<i>358.0</i>
<i>Raperswilen</i>	<i>132</i>	<i>90</i>	<i>105</i>	<i>29</i>	<i>33</i>	<i>356</i>	<i>360</i>	<i>327</i>	<i>356.7</i>
<b>Rickenbach</b>	<b>132</b>	<b>48</b>	<b>96</b>	<b>22</b>	<b>24</b>	<b>298</b>	<b>300</b>	<b>276</b>	<b>299.3</b>
<b>Roggwil</b>	<b>132</b>	<b>60</b>	<b>93 - 110</b>	<b>20</b>	<b>20</b>	<b>305 - 322</b>	<b>305 - 322</b>	<b>285 - 302</b>	<b>305.0 - 322.0</b>
<i>Egnach (Roggwil)</i>	<i>132</i>	<i>60</i>	<i>110</i>	<i>20</i>	<i>20</i>	<i>322</i>	<i>322</i>	<i>302</i>	<i>322.0</i>
<i>Frasnacht (Roggwil)</i>	<i>132</i>	<i>60</i>	<i>95</i>	<i>20</i>	<i>20</i>	<i>307</i>	<i>307</i>	<i>287</i>	<i>307.0</i>
<i>Freidorf (Roggwil)</i>	<i>132</i>	<i>60</i>	<i>100</i>	<i>20</i>	<i>20</i>	<i>312</i>	<i>312</i>	<i>292</i>	<i>312.0</i>
<i>Roggwil</i>	<i>132</i>	<i>60</i>	<i>100</i>	<i>20</i>	<i>20</i>	<i>312</i>	<i>312</i>	<i>292</i>	<i>312.0</i>
<i>Stachen (Roggwil)</i>	<i>132</i>	<i>60</i>	<i>93</i>	<i>20</i>	<i>20</i>	<i>305</i>	<i>305</i>	<i>285</i>	<i>305.0</i>
<b>Romanshorn</b>	<b>132</b>	<b>78</b>	<b>99</b>	<b>23</b>	<b>23</b>	<b>332</b>	<b>332</b>	<b>309</b>	<b>332.0</b>
<b>Salenstein</b>	<b>132</b>	<b>49</b>	<b>84</b>	<b>17</b>	<b>18</b>	<b>282</b>	<b>283</b>	<b>265</b>	<b>282.3</b>
<b>Salmsach*</b>	<b>132</b>	<b>153*</b>	<b>42</b>	<b>23 - 26</b>	<b>23</b>	<b>350 - 353</b>	<b>350</b>	<b>327</b>	<b>350.0 - 351.6</b>
<i>Buhreute</i>	<i>132</i>	<i>153</i>	<i>42</i>	<i>26</i>	<i>23</i>	<i>353</i>	<i>350</i>	<i>327</i>	<i>351.6</i>
<i>Salmsach</i>	<i>132</i>	<i>153</i>	<i>42</i>	<i>23</i>	<i>23</i>	<i>350</i>	<i>350</i>	<i>327</i>	<i>350.0</i>
<b>Schlatt</b>	<b>132</b>	<b>60</b>	<b>105</b>	<b>25</b>	<b>20 - 28</b>	<b>322</b>	<b>317 - 325</b>	<b>297</b>	<b>320.9 - 322.6</b>
<i>Dickihof (Schlatt)</i>	<i>132</i>	<i>60</i>	<i>105</i>	<i>25</i>	<i>20</i>	<i>322</i>	<i>317</i>	<i>297</i>	<i>320.9</i>
<i>Schlatt</i>	<i>132</i>	<i>60</i>	<i>105</i>	<i>25</i>	<i>28</i>	<i>322</i>	<i>325</i>	<i>297</i>	<i>322.6</i>

\* Primarschule integriert in Politische Gemeinde

Gemeinde	Teilsteuern					Natürliche Personen			Jur. Pers.
	Staats- steuer	Gemeinde- steuer	Schul- steuer	evang. Kirche	kath. Kirche	Gesamtsteuer evang.	Gesamtsteuer kath.	Gesamtsteuer übrige	Gesamt- steuer
<b>Schönholzerswilen</b>	<b>132</b>	<b>70</b>	<b>105</b>	<b>26 - 31</b>	<b>31</b>	<b>333 - 338</b>	<b>338</b>	<b>307</b>	<b>334.9 - 338.0</b>
<i>Buchen, Feldhof, Freihof, Haslen, Immenberg, Klingen, Laachen, Lautenbreite, Metzgersbuhwil, Neuhaus, Nollenberg, Ritzisbuhwil, Schönholzers- wilen, Unterleutenegg, Weiblingen, Wieden, Wiedenhub</i>	<i>132</i>	<i>70</i>	<i>105</i>	<i>31</i>	<i>31</i>	<i>338</i>	<i>338</i>	<i>307</i>	<i>338.0</i>
<i>Grobenbach</i>	<i>132</i>	<i>70</i>	<i>105</i>	<i>31</i>	<i>31</i>	<i>338</i>	<i>338</i>	<i>307</i>	<i>338.0</i>
<i>Habisreuti</i>	<i>132</i>	<i>70</i>	<i>105</i>	<i>31</i>	<i>31</i>	<i>338</i>	<i>338</i>	<i>307</i>	<i>338.0</i>
<i>Hagenbuch, Rohren, Wartenwil</i>	<i>132</i>	<i>70</i>	<i>105</i>	<i>31</i>	<i>31</i>	<i>338</i>	<i>338</i>	<i>307</i>	<i>338.0</i>
<i>Hagenwil, Vordertoos</i>	<i>132</i>	<i>70</i>	<i>105</i>	<i>31</i>	<i>31</i>	<i>338</i>	<i>338</i>	<i>307</i>	<i>338.0</i>
<i>Häusern, Toos</i>	<i>132</i>	<i>70</i>	<i>105</i>	<i>26</i>	<i>31</i>	<i>333</i>	<i>338</i>	<i>307</i>	<i>334.9</i>
<i>Leutenegg</i>	<i>132</i>	<i>70</i>	<i>105</i>	<i>31</i>	<i>31</i>	<i>338</i>	<i>338</i>	<i>307</i>	<i>338.0</i>
<i>Waldi</i>	<i>132</i>	<i>70</i>	<i>105</i>	<i>26</i>	<i>31</i>	<i>333</i>	<i>338</i>	<i>307</i>	<i>334.9</i>
<b>Sirnach</b>	<b>132</b>	<b>52</b>	<b>103</b>	<b>23</b>	<b>21</b>	<b>310</b>	<b>308</b>	<b>287</b>	<b>308.7</b>
<b>Sommeri</b>	<b>132</b>	<b>79</b>	<b>107</b>	<b>26</b>	<b>32</b>	<b>344</b>	<b>350</b>	<b>318</b>	<b>347.7</b>
<b>Steckborn</b>	<b>132</b>	<b>74</b>	<b>105</b>	<b>19</b>	<b>30</b>	<b>330</b>	<b>341</b>	<b>311</b>	<b>335.5</b>
<b>Stettfurt</b>	<b>132</b>	<b>55</b>	<b>105 - 106</b>	<b>25</b>	<b>24</b>	<b>317 - 318</b>	<b>316 - 317</b>	<b>292 - 293</b>	<b>316.6 - 317.6</b>
<i>Ruggenbühl, Staudenhof</i>	<i>132</i>	<i>55</i>	<i>105</i>	<i>25</i>	<i>24</i>	<i>317</i>	<i>316</i>	<i>292</i>	<i>316.6</i>
<i>Stettfurt</i>	<i>132</i>	<i>55</i>	<i>106</i>	<i>25</i>	<i>24</i>	<i>318</i>	<i>317</i>	<i>293</i>	<i>317.6</i>
<b>Sulgen</b>	<b>132</b>	<b>60</b>	<b>105</b>	<b>30</b>	<b>23</b>	<b>327</b>	<b>320</b>	<b>297</b>	<b>324.0</b>
<i>Götighofen (Sulgen)</i>	<i>132</i>	<i>60</i>	<i>105</i>	<i>30</i>	<i>23</i>	<i>327</i>	<i>320</i>	<i>297</i>	<i>324.0</i>
<i>Sulgen</i>	<i>132</i>	<i>60</i>	<i>105</i>	<i>30</i>	<i>23</i>	<i>327</i>	<i>320</i>	<i>297</i>	<i>324.0</i>
<b>Tägerwilen</b>	<b>132</b>	<b>45</b>	<b>110</b>	<b>22</b>	<b>17</b>	<b>309</b>	<b>304</b>	<b>287</b>	<b>307.1</b>
<b>Thundorf</b>	<b>132</b>	<b>75</b>	<b>94.5 - 105</b>	<b>32</b>	<b>16 - 31</b>	<b>333.5 - 344</b>	<b>317.5 - 343</b>	<b>301.5 - 312</b>	<b>329.5 - 343.7</b>
<i>Lustdorf</i>	<i>132</i>	<i>75</i>	<i>105</i>	<i>32</i>	<i>29</i>	<i>344</i>	<i>341</i>	<i>312</i>	<i>343.2</i>
<i>Reuti (Thundorf)</i>	<i>132</i>	<i>75</i>	<i>94.5</i>	<i>32</i>	<i>16</i>	<i>333.5</i>	<i>317.5</i>	<i>301.5</i>	<i>329.5</i>
<i>Thundorf</i>	<i>132</i>	<i>75</i>	<i>105</i>	<i>32</i>	<i>16</i>	<i>344</i>	<i>328</i>	<i>312</i>	<i>340.0</i>
<i>Wetzikon</i>	<i>132</i>	<i>75</i>	<i>105</i>	<i>32</i>	<i>31</i>	<i>344</i>	<i>343</i>	<i>312</i>	<i>343.7</i>
<b>Tobel-Tägerschen</b>	<b>132</b>	<b>60</b>	<b>114</b>	<b>29</b>	<b>30 - 33</b>	<b>335</b>	<b>336 - 339</b>	<b>306</b>	<b>335.5 - 337.3</b>
<i>Tobel-Tägerschen</i>	<i>132</i>	<i>60</i>	<i>114</i>	<i>29</i>	<i>30</i>	<i>335</i>	<i>336</i>	<i>306</i>	<i>335.5</i>
<i>Thürn (Tobel-Tägerschen)</i>	<i>132</i>	<i>60</i>	<i>114</i>	<i>29</i>	<i>33</i>	<i>335</i>	<i>339</i>	<i>306</i>	<i>337.3</i>



Staatssteuerertrag, Steuerfüsse

Gemeinde	Teilsteuern					Natürliche Personen			Jur. Pers.
	Staats- steuer	Gemeinde- steuer	Schul- steuer	evang. Kirche	kath. Kirche	Gesamtsteuer evang.	Gesamtsteuer kath.	Gesamtsteuer übrige	Gesamt- steuer
<b>Uesslingen-Buch</b>	<b>132</b>	<b>70</b>	<b>103 - 120</b>	<b>32</b>	<b>32</b>	<b>337 - 354</b>	<b>337 - 354</b>	<b>305 - 322</b>	<b>339.0 - 354.0</b>
<i>Buch</i>	<i>132</i>	<i>70</i>	<i>120</i>	<i>32</i>	<i>32</i>	<i>354</i>	<i>354</i>	<i>322</i>	<i>354.0</i>
<i>Uesslingen</i>	<i>132</i>	<i>70</i>	<i>103</i>	<i>32</i>	<i>32</i>	<i>337</i>	<i>337</i>	<i>305</i>	<i>337.0</i>
<b>Uttwil</b>	<b>132</b>	<b>70</b>	<b>100</b>	<b>19</b>	<b>23</b>	<b>321</b>	<b>325</b>	<b>302</b>	<b>322.6</b>
<b>Wagenhausen</b>	<b>132</b>	<b>57</b>	<b>108</b>	<b>17 - 30</b>	<b>26</b>	<b>314 - 327</b>	<b>323</b>	<b>297</b>	<b>316.1 - 326.0</b>
<i>Kaltenbach</i>	<i>132</i>	<i>57</i>	<i>108</i>	<i>17</i>	<i>26</i>	<i>314</i>	<i>323</i>	<i>297</i>	<i>316.1</i>
<i>Rheinklingen</i>	<i>132</i>	<i>57</i>	<i>108</i>	<i>17</i>	<i>26</i>	<i>314</i>	<i>323</i>	<i>297</i>	<i>316.1</i>
<i>Wagenhausen</i>	<i>132</i>	<i>57</i>	<i>108</i>	<i>30</i>	<i>26</i>	<i>327</i>	<i>323</i>	<i>297</i>	<i>326.0</i>
<b>Wäldi</b>	<b>132</b>	<b>75</b>	<b>105 - 110</b>	<b>32</b>	<b>17 - 27</b>	<b>344 - 349</b>	<b>329 - 339</b>	<b>312 - 317</b>	<b>340.8 - 346.0</b>
<i>Engwilen</i>	<i>132</i>	<i>75</i>	<i>105</i>	<i>32</i>	<i>17</i>	<i>344</i>	<i>329</i>	<i>312</i>	<i>340.8</i>
<i>Sonterswil, Lipperswil</i>	<i>132</i>	<i>75</i>	<i>105</i>	<i>32</i>	<i>27</i>	<i>344</i>	<i>339</i>	<i>312</i>	<i>342.9</i>
<i>Wäldi</i>	<i>132</i>	<i>75</i>	<i>110</i>	<i>32</i>	<i>18</i>	<i>349</i>	<i>335</i>	<i>317</i>	<i>346.0</i>
<b>Wängi</b>	<b>132</b>	<b>55</b>	<b>103</b>	<b>26</b>	<b>24</b>	<b>316</b>	<b>314</b>	<b>290</b>	<b>314.9</b>
<b>Warth-Weiningen</b>	<b>132</b>	<b>49</b>	<b>95</b>	<b>26</b>	<b>26 - 33</b>	<b>302</b>	<b>302 - 309</b>	<b>276</b>	<b>302.0 - 304.4</b>
<i>Warth-Weiningen</i>	<i>132</i>	<i>49</i>	<i>95</i>	<i>26</i>	<i>26</i>	<i>302</i>	<i>302</i>	<i>276</i>	<i>302.0</i>
<i>Weckingen</i>	<i>132</i>	<i>49</i>	<i>95</i>	<i>26</i>	<i>33</i>	<i>302</i>	<i>309</i>	<i>276</i>	<i>304.4</i>
<b>Weinfeldern</b>	<b>132</b>	<b>75</b>	<b>92</b>	<b>17</b>	<b>21</b>	<b>316</b>	<b>320</b>	<b>299</b>	<b>317.6</b>
<b>Wigoltingen</b>	<b>132</b>	<b>75</b>	<b>105</b>	<b>24 - 31</b>	<b>27</b>	<b>336 - 343</b>	<b>339</b>	<b>312</b>	<b>336.8 - 341.8</b>
<i>Altenklingen</i>	<i>132</i>	<i>75</i>	<i>105</i>	<i>24</i>	<i>27</i>	<i>336</i>	<i>339</i>	<i>312</i>	<i>336.8</i>
<i>Engwang, Wigoltingen</i>	<i>132</i>	<i>75</i>	<i>105</i>	<i>31</i>	<i>27</i>	<i>343</i>	<i>339</i>	<i>312</i>	<i>341.8</i>
<b>Wilten bei Wil</b>	<b>132</b>	<b>58</b>	<b>109</b>	<b>22</b>	<b>22</b>	<b>321</b>	<b>321</b>	<b>299</b>	<b>321.0</b>
<b>Wuppenau</b>	<b>132</b>	<b>85</b>	<b>105</b>	<b>31</b>	<b>31</b>	<b>353</b>	<b>353</b>	<b>322</b>	<b>353.0</b>
<b>Zihlschlacht-Sitterdorf</b>	<b>132</b>	<b>75</b>	<b>105</b>	<b>30</b>	<b>28</b>	<b>342</b>	<b>340</b>	<b>312</b>	<b>341.1</b>

Quelle: Steuerverwaltung des Kantons Thurgau

**Steuerfüsse nach Häufigkeitsklassen: Teilsteuерfüsse**

**1. Politische Gemeinden**

Bestand per 1.1.2006: 80 Politische Gemeinden

Vergleich Steuerfüsse	Anzahl Gemeinden			
	2003	2004	2005	2006
bis 40 %	2	2	3	3
41 - 50 %	8	10	8	10
51 - 60 %	16	18	21	19
61 - 70 %	15	14	14	14
71 - 80 %	24	22	22	22
81 - 90 %	15	14	12	10
über 91 %	<u>0</u>	<u>0</u>	<u>0</u>	<u>2</u>
<b>Total</b>	<b>80</b>	<b>80</b>	<b>80</b>	<b>80</b>

**2. Schulgemeinden**

Bestand per 1.1.2006: 68 Primarschulgemeinden  
17 Oberstufengemeinden  
18 Volksschulgemeinden

ergibt insgesamt: 86 Steuerfussmeldungen

Vergleich Steuerfüsse *	Anzahl Steuerfussmeldungen			
	2003	2004	2005	2006
bis 70 %	2	1	1	3
71 - 80 %	2	2	1	1
81 - 90 %	6	7	7	6
91 - 100 %	13 ½	12 ½	14 ½	16 ½
101 - 110 %	60	60 ½	64	49
111 - 120 %	26 ½	27 ½	19 ½	9 ½
über 121 %	<u>4</u>	<u>2 ½</u>	<u>2</u>	<u>1</u>
<b>Total</b>	<b>114</b>	<b>113</b>	<b>109</b>	<b>86</b>

**3. Evangelische Kirchengemeinden**

Bestand per 1.1.2006: 69 Evang. Kirchengemeinden

Vergleich Steuerfüsse	Anzahl Gemeinden			
	2003	2004	2005	2006
bis 20 %	18	17	19	18
21 - 30 %	35 ½	34 ½	32 ½	34 ½
31 - 40 %	<u>16 ½</u>	<u>17 ½</u>	<u>17 ½</u>	<u>16 ½</u>
<b>Total</b>	<b>70</b>	<b>69</b>	<b>69</b>	<b>69</b>

**4. Katholische Kirchengemeinden**

Bestand per 1.1.2006: 54 Kath. Kirchengemeinden

Vergleich Steuerfüsse	Anzahl Gemeinden			
	2003	2004	2005	2006
bis 20 %	5	7	7	7
21 - 30 %	29	33	33	30
31 - 40 %	<u>20</u>	<u>14</u>	<u>14</u>	<u>17</u>
<b>Total</b>	<b>54</b>	<b>54</b>	<b>54</b>	<b>54</b>

**Steuerfüsse nach Häufigkeitsklassen: Gesamtsteuerfüsse****Gesamtsteuerfüsse im Jahr 2005**

Bestand per 1.1.2005: 80 Politische Gemeinden

Vergleich Gesamtsteuerfüsse*	Natürliche Personen			Jur. Pers.
	evang.	Kath.	übrige	
bis 260 %	1	1	2	1
261 - 270 %	0	0	1	0
271 - 280 %	1	0	4 ½	0
281 - 290 %	2	2	12 ½	2
291 - 300 %	3 ½	4 ½	10 ½	4
301 - 310 %	8 ½	7	21	9
311 - 320 %	10	12	18 ½	9
321 - 330 %	17	15	9 ½	16
331 - 340 %	15	16 ½	½	17 ½
341 - 350 %	15	16	0	15
351 - 360 %	6	5	0	6
über 361 %	<u>1</u>	<u>1</u>	<u>0</u>	<u>½</u>
<b>Total</b>	<b>80</b>	<b>80</b>	<b>80</b>	<b>80</b>

**Gesamtsteuerfüsse im Jahr 2006**

Bestand per 1.1.2006: 80 Politische Gemeinden

Vergleich Gesamtsteuerfüsse*	Natürliche Personen			Jur. Pers.
	evang.	Kath.	übrige	
bis 260 %	1	1	2	1
261 - 270 %	0	0	1	0
271 - 280 %	0	0	5	0
281 - 290 %	3	3	13 ½	3
291 - 300 %	4	4 ½	13	3 ½
301 - 310 %	8 ½	7 ½	20	9
311 - 320 %	12 ½	12	15 ½	12 ½
321 - 330 %	14	12 ½	9 ½	12 ½
331 - 340 %	17 ½	19	½	19
341 - 350 %	12 ½	15 ½	0	13 ½
351 - 360 %	6	4 ½	0	6
über 361 %	<u>1</u>	<u>½</u>	<u>0</u>	<u>0</u>
<b>Total</b>	<b>80</b>	<b>80</b>	<b>80</b>	<b>80</b>

\* Wo mehr als ein Steuersatz pro Bezugsgruppe gilt (z.B.: 348 - 353), wurde der tiefste und der höchste Ansatz zu je ½ berücksichtigt.