



Steuern

Staatssteuer-Ertrag 2006
Gesamtsteuerfüsse 2007

Statistische Mitteilungen Nr. 3/2007

Inhalt

Zahlreiche Steuerfussenkungen in Thurgauer Gemeinden.....	1
Zur Erhebung	4
Tabellenteil	5
A. Staatssteuerertrag und Steuerkraft 2006	7
Staatssteuer-Ertrag und Steuerkraft 2006 nach Bezirken und Gemeinden	7
B. Gesamtsteuerfüsse 2007	11
Gesamtsteuerfüsse nach Gemeinden.....	11
Nach Bezirken geordnet	11
In alphabetischer Reihenfolge	22

Dienststelle für Statistik des Kantons Thurgau
Regierungsgebäude
8510 Frauenfeld
Telefon 052 724 23 96
Telefax 052 724 23 74
E-mail ulrike.baldenweg@tg.ch
Internet <http://www.statistik.tg.ch>

Die in dieser Statistischen Mitteilung enthaltenen
Zahlen wurden durch die kantonale Steuerverwal-
tung erhoben und zusammengestellt.

Die Statistischen Mitteilungen sind elektronisch
verfügbar unter <http://www.statistik.tg.ch>. Die Liste
der Gesamtsteuerfüsse ebenso wie Hinweise für die
Steuerberechnung finden sich auf der Homepage der
Steuerverwaltung (www.steuerverwaltung.tg.ch).

Diese Ausgabe der Statistischen Mitteilungen wurde
im Mai 2007 abgeschlossen.

Zahlreiche Steuerfussenkungen in Thurgauer Gemeinden

Der Staatssteuerertrag und die Steuerkraft pro Einwohner haben im Jahr 2006 deutlich zugenommen. In vielen Gemeinden wurden die Steuerfüsse weiter gesenkt.

Im Jahr 2006 wurden im Kanton Thurgau Staatsteuern im Umfang von brutto 515 Mio. Franken eingenommen. Dies waren 4,8% mehr als im Vorjahr.

Der Zuwachs war sowohl auf die natürlichen als auch die juristischen Personen zurückzuführen. Während aus der Besteuerung der natürlichen Personen ein Mehrertrag von gut 16 Mio. Franken oder 3,8% resultierte, erhöhten sich die Einnahmen aus der Besteuerung der juristischen Personen um 7,5 Mio. Franken oder kräftige 12,1%.

Höherer Steuerertrag in nahezu allen Bezirken

Mit Ausnahme des Bezirks Münchwilen nahm der steuerliche Bruttoertrag in allen Bezirken zu. (Tabelle 1).

Am ausgeprägtesten fiel der Zuwachs in den Bezirken Kreuzlingen und Diessenhofen aus. Überdurchschnittlich nahmen die Bruttosteuererträge auch in den Bezirken Steckborn, Weinfelden, Bischofszell und Arbon zu. Im Bezirk Münchwilen nahm der steuerliche Bruttoertrag zwar ab. Allerdings waren in diesem Bezirk in den beiden Vorjahren – teilweise entgegen dem Trend – Mehreinnahmen verzeichnet worden.

Tabelle 1
Staatssteuerertrag (Brutto) und Steuerkraft pro Einwohner nach Bezirken, 2006

	Staatssteuerertrag (Brutto)		Steuerkraft pro Einwohner 100%	
	Mio. CHF	Veränderung zu 2005 in %	CHF	Veränderung zu 2005 in %
Kanton Thurgau	515,0	4,8	1'663	4,1
Bezirke				
Arbon	79,7	5,1	1'608	3,8
Bischofszell	52,9	5,2	1'294	5,2
Diessenhofen	13,9	8,8	1'640	8,9
Frauenfeld	109,2	2,7	1'892	2,4
Kreuzlingen	101,1	10,6	2'044	8,0
Münchwilen	68,6	-1,7	1'435	-1,5
Steckborn	35,7	6,1	1'541	6,2
Weinfelden	53,9	5,3	1'650	4,4

Der kräftige Zuwachs in den Bezirken Kreuzlingen und Diessenhofen war wesentlich auf Mehrerträge aus der Besteuerung der juristischen Personen zurückzuführen, die in beiden Bezirken um beinahe 50% in die Höhe schnellten. Im Fall des Bezirks

Kreuzlingen wird dies allerdings dadurch relativiert, dass diese im Vorjahr spürbar eingebrochen waren. Sehr positiv entwickelten sich die Erträge aus der Besteuerung der juristischen Personen auch im Bezirk Weinfelden – mit einem Plus von knapp 9% jedoch weit hinter den eindrucklichen Zuwachsraten der Bezirke Kreuzlingen und Diessenhofen.

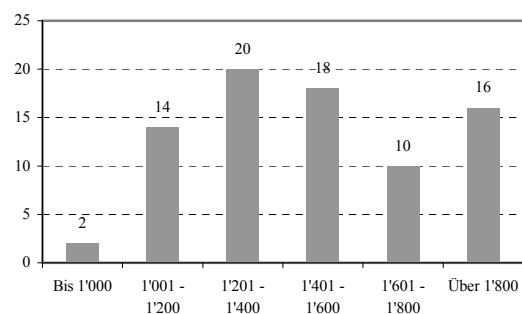
Während in den meisten Bezirken aus der Besteuerung der juristischen Personen höhere Zuwachsraten als aus der Besteuerung der natürlichen Personen resultierten, waren es in den Bezirken Bischofszell und Steckborn hauptsächlich die natürlichen Personen, die zum steuerlichen Mehrertrag beitrugen.

Zunahme der Steuerkraft pro Einwohner

Die Steuerkraft pro Einwohner erhöhte sich im Jahr 2006 im Kantonsdurchschnitt um 65 Franken auf 1'663 Franken.

Am stärksten fiel die Zunahme in den Bezirken Diessenhofen, Kreuzlingen und Steckborn aus. Ebenfalls überdurchschnittlich wuchs die Steuerkraft in den Bezirken Bischofszell und Weinfelden. Einzig im Bezirk Münchwilen bildete sich die Steuerkraft etwas zurück – allerdings hatte dieser Bezirk im Vorjahr auch als Einziger einen Steuerkraftzuwachs verzeichnet. (Tabelle 1)

Grafik 1
Anzahl Gemeinden mit einer Steuerkraft pro Einwohner von ... Franken
Jahr 2006



Die Thurgauer Gemeinden bewegen sich bezüglich Steuerkraft pro Einwohner in einer recht grossen Spannweite, die von knapp 940 Franken (Schönholzwilten) bis über 4'300 Franken (Bottighofen) reicht. Im Vergleich zum Vorjahr erhöhte sich sowohl die niedrigste (von 828 auf 937 Franken) als

auch die höchste (von 3'813 auf 4'315 Franken) in einer Gemeinde verzeichnete Steuerkraft spürbar. Damit weitete sich die Differenz zwischen der höchsten und der niedrigsten Steuerkraft gegenüber dem Vorjahr aus.

Der grösste Teil der Gemeinden, nämlich 52, bewegten sich bezüglich Steuerkraft im Bereich von 1'000 bis 1'600 Franken. (Grafik 1)

58 der 80 Thurgauer Gemeinden konnten sich im Jahr 2006 über einen Steuerkraftzuwachs freuen. In gut jeder vierten Gemeinde betrug der Zuwachs sogar mehr als 10%.

Steuerkraftzuwächse von über 20% gab es in Lengwil, Berlingen, Gottlieben, Warth-Weiningen und Herdern. (Tabelle 2)

Tabelle 2

Die zehn Gemeinden mit dem kräftigsten Steuerkraftzuwachs pro Einwohner, 2006

Gemeinde	Steuerkraft pro Einwohner	
	CHF	Veränderung zu 2005 in %
Lengwil	2'141	55,5
Berlingen	2'182	34,9
Gottlieben	3'289	34,0
Warth-Weiningen	3'165	23,4
Herdern	1'507	22,5
Altnau	1'593	18,3
Neunforn	1'711	17,9
Hüttwilen	1'792	16,5
Schlatt	1'508	16,0
Thundorf	1'339	15,7

Tabelle 3

Die zehn Gemeinden mit der höchsten Steuerkraft pro Einwohner, 2006

Gemeinde	Steuerkraft pro Einwohner	
	CHF	Veränderung zu 2005 in %
Bottighofen	4'315	13,2
Gottlieben	3'289	34,0
Warth-Weiningen	3'165	23,4
Salenstein	3'044	0,5
Ermatingen	2'219	5,7
Berlingen	2'182	34,9
Frauenfeld	2'160	1,5
Lengwil	2'141	55,5
Mammern	2'112	-11,4
Kreuzlingen	2'106	7,9

Niedrigere Steuerfüsse in fast der Hälfte der Gemeinden

25 der 80 Thurgauer Gemeinden haben für das laufende Jahr 2007 ihre Gemeindesteuerfüsse gesenkt, in den meisten übrigen Gemeinden blieb der Steuerfuss unangetastet. Lediglich in zwei Gemeinden wurde der Gemeindesteuerfuss heraufgesetzt.

Die Steuerfussenkungen fallen mehrheitlich moderat aus; sie bewegen sich praktisch überall im Bereich

von bis zu 5 Prozentpunkten. Nur in zwei Gemeinden (Eschenz und Raperswilen) wurde der Gemeindesteuerfuss um 10 Prozentpunkte zurückgenommen.

Berücksichtigt man die gesamte Steuerbelastung, profitieren die Einwohner von 36 bzw. 37 Gemeinden von geringeren Gesamtsteuerfüssen als im Jahr zuvor – je nachdem, ob man die Kirchensteuer der evangelischen oder der katholischen Kirche in die Berechnung der Gesamtsteuerfüsse einbezieht. Demgegenüber ist der Gesamtsteuerfuss für natürliche Personen in 9 (Berücksichtigung der evangelischen Kirchensteuer) bzw. 11 (Berücksichtigung der katholischen Kirchensteuer) Gemeinden höher als im Vorjahr.

Juristische Personen kommen im laufenden Jahr in der Hälfte der Thurgauer Gemeinden, nämlich in 40, in den Genuss tieferer Gesamtsteuerfüsse. In den meisten Fällen liegt die Reduktion im Bereich von bis zu zehn Prozentpunkten.

Mit höheren Gesamtsteuerfüssen sind juristische Personen in 14 Gemeinden konfrontiert. In den übrigen 26 Gemeinden ändert sich diesbezüglich nichts.

Zu den Gemeinden mit den tiefsten Gesamtsteuerfüssen im Kanton Thurgau zählen Bottighofen, Salenstein, Horn, Warth-Weiningen und Ermatingen. (Tabelle 4)

Tabelle 4

Die zehn Gemeinden mit dem niedrigsten Gesamtsteuerfuss*, 2007

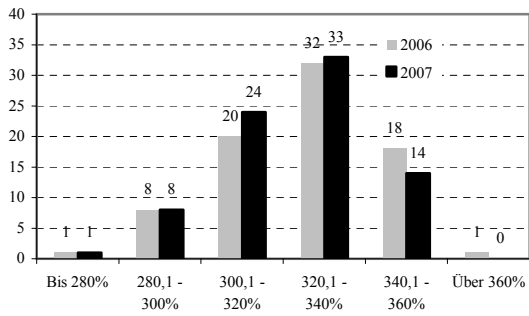
Gemeinde	Natürliche Personen		Juristische Personen
	Evang.	Kath.	
Bottighofen	237	242	238,9
Salenstein	282	283	282,3
Horn	284	284	284,0
Warth-Weiningen	287	287	287,0
Ermatingen	289	290	289,3
Kreuzlingen	296	297	296,5
Münsterlingen	295	300	297,3
Rickenbach	296	298	297,3
Frauenfeld	298	300	298,9
Gottlieben	304	299	302,2

* Reihenfolge gemäss Gesamtsteuerfuss für Juristische Personen
Hinweis: Gehört eine Gemeinde mehreren Schul- bzw. Kirchgemeinden an, wird der Steuerfuss des einwohnerstärksten Ortsteils verwendet.

Nach wie vor ist ein Gesamtsteuerfuss im Bereich von 320% bis 340% sowohl für Natürliche als auch für Juristische Personen klar am häufigsten. Im Vergleich zum Vorjahr zählt man im Kanton Thurgau etwas mehr Gemeinden mit vergleichsweise niedrigen Gesamtsteuerfüssen von bis zu 320%. (Grafiken 2 bis 4)

Grafik 2

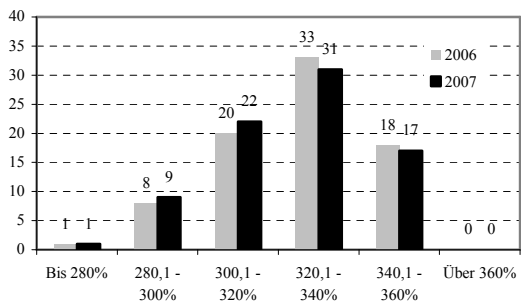
Anzahl Gemeinden mit einem Gesamtsteuerfuss für Natürliche Personen (evang. Kirche) von ...



Hinweis: Gehört eine Gemeinde mehreren Schul- bzw. Kirchgemeinden an, wird der Steuerfuss des einwohnerstärksten Ortsteils verwendet.

Grafik 3

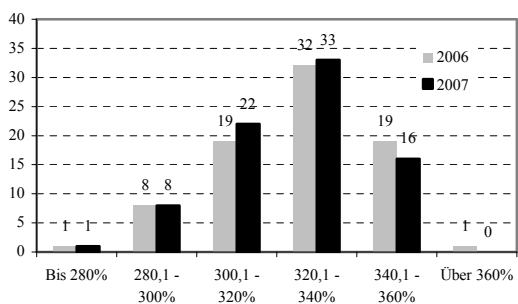
Anzahl Gemeinden mit einem Gesamtsteuerfuss für Natürliche Personen (kath. Kirche) von ...



Hinweis: Gehört eine Gemeinde mehreren Schul- bzw. Kirchgemeinden an, wird der Steuerfuss des einwohnerstärksten Ortsteils verwendet.

Grafik 4

Anzahl Gemeinden mit einem Gesamtsteuerfuss für Juristische Personen von ...



Hinweis: Gehört eine Gemeinde mehreren Schul- bzw. Kirchgemeinden an, wird der Steuerfuss des einwohnerstärksten Ortsteils verwendet.

Zur Erhebung

Staatssteuer-Ertrag und Steuerkraft

Die Daten zum Staatssteuer-Ertrag und zur Steuerkraft werden jährlich von der Abteilung Steuerrevisorat der kantonalen Steuerverwaltung zusammengestellt bzw. berechnet.

Dabei wird die Steuerkraft aufgrund folgender Faktoren ermittelt (vgl. Verordnung des Regierungsrates über das Rechnungswesen der Gemeinden vom 16. Mai 2000, § 7a):

1. Laufende Steuertabelle der natürlichen und juristischen Personen, der ergänzenden Vermögenssteuern, der Kapitalabfindungssteuern sowie der Quellensteuern
2. Nachtragstabelle der natürlichen und juristischen Personen
3. Abschreibungstabelle der natürlichen und juristischen Personen sowie der pauschalen Steueranrechnung
4. Nachsteuern und Hinterziehungsbussen

Nicht in die Berechnung einbezogen werden:

1. Ordnungsbussen sowie Ausgleichs-, Verzugs- und Rückerstattungszinsen
2. Abschreibungen von Ordnungsbussen und Zinsen

Steuerfüsse

Die Steuerfüsse werden jährlich von der Abteilung Zentrale Dienste der Steuerverwaltung zusammengetragen.

Der Steuerfuss ist in Prozenten der einfachen Steuer festgelegt. Der Staatssteuerfuss wird durch den Grossen Rat festgelegt und beträgt seit 2003 132 %. Die Steuerfüsse der einzelnen Körperschaften (Politische Gemeinden, Schulgemeinden, Kirchgemeinden) werden durch die Bürgerschaft genehmigt. Für die Berechnung des Gesamtsteuerfusses werden die Steuerfüsse der einzelnen Gemeindekörperschaften zum Staatssteuerfuss hinzuge-rechnet.

Für die Berechnung der geschuldeten Staats- und Gemeindesteuer wird die einfache Steuer zu 100% mit dem Steuerfuss der Wohngemeinde multipliziert.

Tabellenteil

A. Staatssteuer-Ertrag und Steuerkraft, 2006.....	7
Staatssteuer-Ertrag und Steuerkraft nach Bezirken und Gemeinden.....	7
B. Gesamtsteuerfüsse, 2007	11
Gesamtsteuerfüsse nach Gemeinden.....	11
Nach Bezirken geordnet.....	11
In alphabetischer Reihenfolge.....	22

Staatssteuer-Ertrag und Steuerkraft 2006 nach Bezirken und Gemeinden

Brutto-Ertrag à 132% / 137% / 130% / 133% (inkl. Nachsteuern, Bussen, Kapitalabfindungen, Ergänz. Vermögenssteuer, Quellensteuer, Nachträgen, abzügl. Abschreibungen)
In CHF

Gemeinden	Nat. Personen	Jur. Personen	Total Brutto-Ertrag	Zinsen	Bezugs- provision	Total Netto-Ertrag 100%	Steuerkraft pro Einwohner 100% 2006	Steuerkraft pro Einwohner 100% Vorjahr	Einwohner per 31.12.2006
Bezirk Arbon	67'190'057	12'463'611	79'653'668	247'563	-1'171'784	60'355'852	1'608	1'549	37'539
Arbon	21'881'172	4'548'819	26'429'990	118'614	-412'302	20'002'469	1'542	1'511	12'968
Dozwil	841'664	53'897	895'561	3'064	-15'531	675'737	1'265	1'098	534
Egnach	7'413'165	546'317	7'959'482	9'657	-126'193	6'087'263	1'431	1'359	4'255
Hefenhofen	1'576'576	29'440	1'606'016	9'965	-34'693	1'212'173	1'032	1'034	1'175
Horn	5'453'833	858'522	6'312'356	8'553	-77'700	4'777'762	2'023	1'995	2'362
Kesswil	1'805'598	147'620	1'953'218	-1'999	-35'241	1'477'901	1'552	1'583	952
Roggwil	5'802'747	595'359	6'398'107	12'119	-79'092	4'843'878	1'752	1'564	2'765
Romanshorn	16'556'264	5'514'607	22'070'871	69'466	-286'489	16'702'365	1'817	1'754	9'191
Salmsach	1'822'349	68'845	1'891'194	9'863	-41'783	1'446'379	1'104	1'045	1'310
Sommeri	635'442	23'442	658'885	1'948	-16'080	499'117	1'036	990	482
Uttwil	3'401'245	76'743	3'477'988	6'315	-46'679	2'630'808	1'703	1'609	1'545
Bezirk Bischofzell	45'703'783	7'233'814	52'937'596	222'176	-936'364	40'109'935	1'294	1'231	30'986
Amriswil	16'876'866	2'373'310	19'250'176	140'050	-350'007	14'588'820	1'272	1'154	11'469
Bischofzell	8'812'183	2'764'641	11'576'823	20'832	-164'262	8'753'368	1'603	1'515	5'461
Erlen	4'179'045	239'828	4'418'872	2'571	-91'670	3'343'474	1'091	1'183	3'064
Hauptwil-Gottshaus	2'790'823	72'795	2'863'618	4'464	-56'048	2'180'424	1'206	1'137	1'808
Hohentannen	713'333	39'115	752'448	5'471	-17'895	569'786	943	828	604
Kradolf-Schönenberg	4'223'714	452'607	4'676'321	21'972	-95'806	3'545'595	1'106	1'133	3'207
Sulgen	5'241'472	874'489	6'115'961	15'490	-100'406	4'628'168	1'374	1'292	3'368
Zihlschlacht-Sitterdorf	2'866'347	417'029	3'283'377	11'326	-60'269	2'500'301	1'247	1'222	2'005
Bezirk Diessenhofen	12'332'144	1'556'420	13'888'564	48'436	-216'935	10'514'807	1'640	1'506	6'410
Basadingen-Schlattingen	2'814'429	263'770	3'078'199	18'727	-55'036	2'332'702	1'393	1'230	1'674
Diessenhofen	6'661'391	1'047'847	7'709'239	16'940	-114'207	5'836'008	1'835	1'746	3'180
Schlatt	2'856'324	244'802	3'101'127	12'769	-47'692	2'346'098	1'508	1'299	1'556

Gemeinden	Nat. Personen	Jur. Personen	Total Brutto-Ertrag	Zinsen	Bezugs- provision	Total Netto-Ertrag 100%	Steuerkraft pro Einwohner 100% 2006	Steuerkraft pro Einwohner 100% Vorjahr	Einwohner per 31.12.2006
Bezirk Frauenfeld	94'925'405	14'310'628	109'236'033	296'956	-1'369'811	82'871'817	1'892	1'847	43'807
Aadorf	13'652'902	1'618'991	15'271'893	25'981	-220'691	11'618'516	1'565	1'617	7'426
Felben-Wellhausen	4'056'918	891'582	4'948'500	30'910	-71'200	3'748'657	1'623	1'431	2'310
Frauenfeld	52'350'078	10'522'022	62'872'100	169'096	-723'143	47'661'738	2'160	2'128	22'063
Gachnang	6'413'820	410'891	6'824'711	24'572	-95'468	5'184'191	1'583	1'577	3'274
Hüttlingen	1'217'965	25'603	1'243'568	856	-24'563	940'402	1'132	1'239	831
Matzingen	3'940'627	512'005	4'452'632	16'118	-74'028	3'353'815	1'378	1'328	2'433
Neunforn	2'068'123	38'730	2'106'854	10'033	-27'476	1'593'280	1'711	1'452	931
Stettfurt	2'365'968	151'362	2'517'330	-503	-30'177	1'914'307	1'763	1'972	1'086
Thundorf	2'156'169	50'063	2'206'232	7'066	-35'495	1'677'858	1'339	1'158	1'253
Uesslingen-Buch	1'962'647	31'078	1'993'725	6'722	-31'063	1'513'603	1'453	1'267	1'042
Warth-Weiningen	4'740'186	58'302	4'798'488	6'106	-36'507	3'665'451	3'165	2'566	1'158
Bezirk Kreuzlingen	84'550'675	16'547'340	101'098'015	428'953	-1'320'051	76'563'954	2'044	1'893	37'465
Altnau	3'609'539	325'264	3'934'803	23'703	-58'328	3'014'717	1'593	1'347	1'892
Bottighofen	10'079'740	982'211	11'061'952	11'842	-62'759	8'375'697	4'315	3'813	1'941
Ermatingen	7'547'511	203'143	7'750'654	36'646	-96'143	5'877'744	2'219	2'100	2'649
Gottlieben	1'329'961	72'885	1'402'846	5'597	-12'408	1'062'251	3'289	2'455	323
Güttingen	2'652'115	309'836	2'961'951	8'091	-44'611	2'237'852	1'608	1'592	1'392
Kemmental	3'331'718	176'283	3'508'002	21'091	-67'106	2'658'830	1'234	1'327	2'155
Kreuzlingen	37'924'220	11'394'720	49'318'940	227'068	-640'126	37'326'734	2'106	1'953	17'722
Langrickenbach	1'397'002	67'957	1'464'958	5'970	-34'608	1'106'239	1'036	1'049	1'068
Lengwil	2'076'274	1'401'069	3'477'343	33'540	-47'017	2'635'715	2'141	1'377	1'231
Münsterlingen	5'578'398	273'255	5'851'652	17'254	-100'744	4'431'466	1'796	1'747	2'467
Tägerwilen	7'722'319	1'226'074	8'948'393	35'148	-123'112	6'763'907	1'846	1'831	3'664
Wäldi	1'301'879	114'642	1'416'522	3'003	-33'089	1'072'801	1'116	1'148	961

Gemeinden	Nat. Personen	Jur. Personen	Total Brutto-Ertrag	Zinsen	Bezugs- provision	Total Netto-Ertrag 100%	Steuerkraft pro Einwohner 100% 2006	Steuerkraft pro Einwohner 100% Vorjahr	Einwohner per 31.12.2006
Bezirk Münchwilen	62'819'169	5'816'034	68'635'203	221'825	-1'079'144	52'181'877	1'435	1'458	36'362
Affeltrangen	3'320'118	247'827	3'567'945	19'472	-67'739	2'703'004	1'228	1'234	2'202
Bettwiesen	1'691'012	65'114	1'756'126	6'931	-31'021	1'333'241	1'264	1'324	1'055
Bichelsee-Balterswil	4'377'326	653'048	5'030'374	7'785	-71'707	3'824'178	1'551	1'511	2'465
Braunau	920'364	17'758	938'122	3'299	-21'609	708'957	1'069	1'097	663
Eschlikon	6'670'038	449'466	7'119'504	20'661	-106'019	5'510'547	1'529	1'941	3'605
Fischingen	3'879'559	71'285	3'950'844	10'833	-74'999	2'983'647	1'162	1'248	2'567
Lommis	1'999'129	111'595	2'110'724	4'055	-32'709	1'595'883	1'523	1'422	1'048
Münchwilen	8'672'958	416'270	9'089'229	18'633	-133'199	6'894'561	1'490	1'544	4'628
Rickenbach	4'747'483	794'375	5'541'858	25'699	-79'937	4'189'483	1'741	1'782	2'407
Schönholzerswilen	864'497	45'621	910'118	643	-21'271	700'570	937	978	748
Sirnach	11'378'668	1'876'896	13'255'564	60'772	-198'744	10'033'845	1'520	1'411	6'603
Tobel-Tägerschen	2'317'506	271'254	2'588'760	16'022	-42'036	2'001'644	1'473	1'284	1'359
Wängi	7'325'628	545'341	7'870'970	16'711	-116'782	5'983'563	1'474	1'460	4'059
Wilén	3'163'345	157'304	3'320'649	4'430	-53'601	2'518'914	1'289	1'268	1'954
Wuppenau	1'491'537	92'880	1'584'417	5'880	-27'771	1'199'839	1'201	1'144	999
Bezirk Steckborn	33'424'603	2'319'348	35'743'951	78'950	-588'340	27'088'242	1'541	1'451	17'576
Berlingen	2'149'139	111'623	2'260'762	18'491	-32'751	1'712'907	2'182	1'617	785
Eschenz	2'723'236	91'678	2'814'914	20'466	-51'997	2'127'096	1'327	1'203	1'603
Herdern	1'762'292	69'789	1'832'081	14'824	-27'222	1'381'758	1'507	1'230	917
Homburg	2'102'475	59'203	2'161'678	6'644	-40'264	1'655'226	1'158	1'111	1'430
Hüttwilen	2'774'692	512'453	3'287'145	6'908	-42'163	2'484'209	1'792	1'539	1'386
Mammern	1'477'358	77'112	1'554'471	689	-25'745	1'176'476	2'112	2'383	557
Müllheim	3'702'671	614'302	4'316'973	14'713	-72'719	3'278'319	1'318	1'235	2'487
Pfyn	3'079'331	148'566	3'227'896	7'515	-55'584	2'443'226	1'329	1'246	1'839
Raperswilen	575'494	21'044	596'539	801	-12'704	452'856	1'141	1'201	397
Salenstein	4'817'948	-43'913	4'774'035	-37'260	-49'422	3'625'558	3'044	3'029	1'191
Steckborn	5'757'262	334'766	6'092'028	17'894	-118'723	4'612'262	1'350	1'379	3'417
Wagenhausen	2'502'706	322'724	2'825'430	7'264	-59'045	2'138'350	1'365	1'239	1'567

Gemeinden	Nat. Personen	Jur. Personen	Total Brutto-Ertrag	Zinsen	Bezugs- provision	Total Netto-Ertrag 100%	Steuerkraft pro Einwohner 100% 2006	Steuerkraft pro Einwohner 100% Vorjahr	Einwohner per 31.12.2006
Bezirk Weinfelden	44'429'671	9'423'697	53'853'368	87'198	-774'718	40'829'806	1'650	1'581	24'741
Amlikon-Bissegg	1'766'907	19'968	1'786'875	7'155	-37'689	1'352'073	1'116	1'029	1'211
Berg	5'174'722	276'823	5'451'545	3'704	-87'154	4'128'450	1'387	1'383	2'977
Birwinken	1'721'686	89'756	1'811'442	4'965	-34'861	1'373'142	1'074	977	1'279
Bürglen	4'747'490	991'716	5'739'206	20'622	-99'351	4'377'152	1'410	1'283	3'105
Bussnang	2'999'419	2'497'985	5'497'404	6'891	-58'834	4'165'725	2'088	2'048	1'995
Märstetten	4'429'438	174'505	4'603'943	9'156	-69'427	3'485'343	1'460	1'463	2'388
Weinfelden	20'445'042	5'107'931	25'552'973	28'448	-322'869	19'360'363	2'006	1'916	9'649
Wigoltingen	3'144'968	265'012	3'409'980	6'256	-64'532	2'587'559	1'211	1'162	2'137

Diese Statistik ist auf ganze Franken gerundet. In den Additionen können sich deshalb kleine Differenzen ergeben.

Quelle: Steuerverwaltung des Kantons Thurgau

Staatssteuer-Ertrag und Steuerkraft 2006 nach Bezirken

Brutto-Ertrag à 132% / 137% / 130% / 133% (inkl. Nachsteuern, Bussen, Kapitalabfindungen, Ergänz. Vermögenssteuer, Quellensteuer, Nachträgen, abzügl. Abschreibungen)
In CHF

Bezirke	Nat. Personen	Jur. Personen	Total Brutto-Ertrag	Zinsen	Bezugs- provision	Total Netto-Ertrag 100%	Steuerkraft pro Einwohner 100% 2006	Steuerkraft pro Einwohner 100% Vorjahr	Einwohner per 31.12.2006
Kanton Thurgau	445'375'507	69'670'891	515'046'397	1'632'056	-7'457'145	390'516'290	1'663	1'598	234'886
Arbon	67'190'057	12'463'611	79'653'668	247'563	-1'171'784	60'355'852	1'608	1'549	37'539
Bischofszell	45'703'783	7'233'814	52'937'596	222'176	-936'364	40'109'935	1'294	1'231	30'986
Diessenhofen	12'332'144	1'556'420	13'888'564	48'436	-216'935	10'514'807	1'640	1'506	6'410
Frauenfeld	94'925'405	14'310'628	109'236'033	296'956	-1'369'811	82'871'817	1'892	1'847	43'807
Kreuzlingen	84'550'675	16'547'340	101'098'015	428'953	-1'320'051	76'563'954	2'044	1'893	37'465
Münchwilten	62'819'169	5'816'034	68'635'203	221'825	-1'079'144	52'181'877	1'435	1'458	36'362
Steckborn	33'424'603	2'319'348	35'743'951	78'950	-588'340	27'088'242	1'541	1'451	17'576
Weinfelden	44'429'671	9'423'697	53'853'368	87'198	-774'718	40'829'806	1'650	1'581	24'741

Diese Statistik ist auf ganze Franken gerundet. In den Additionen können sich deshalb kleine Differenzen ergeben.

Quelle: Steuerverwaltung des Kantons Thurgau

Gesamtsteuerfüsse nach Bezirken und Gemeinden, 2007

Bezirk Arbon

Gemeinde fett = Gemeindename kursiv = Bezugsgruppe	Teilsteuern					Natürliche Personen			Jur. Pers.
	Staats- steuer	Gemeinde- steuer	Schul- steuer	evang. Kirche	kath. Kirche	Gesamtsteuer evang.	Gesamtsteuer kath.	Gesamtsteuer übrige	Gesamt- steuer
Arbon	132	80	88 - 105	20	20	320 - 337	320 - 337	300 - 317	320.0 - 337.0
<i>Arbon</i>	<i>132</i>	<i>80</i>	<i>105</i>	<i>20</i>	<i>20</i>	<i>337</i>	<i>337</i>	<i>317</i>	<i>337.0</i>
<i>Frasnacht (Arbon)</i>	<i>132</i>	<i>80</i>	<i>95</i>	<i>20</i>	<i>20</i>	<i>327</i>	<i>327</i>	<i>307</i>	<i>327.0</i>
<i>Stachen (Arbon)</i>	<i>132</i>	<i>80</i>	<i>88</i>	<i>20</i>	<i>20</i>	<i>320</i>	<i>320</i>	<i>300</i>	<i>320.0</i>
Dozwil	132	75	105	25	33	337	345	312	340.0
Egnach	132	65	105 - 110	20	24	322 - 327	326 - 331	302 - 307	323.4 - 328.4
<i>Egnach</i>	<i>132</i>	<i>65</i>	<i>110</i>	<i>20</i>	<i>24</i>	<i>327</i>	<i>331</i>	<i>307</i>	<i>328.4</i>
<i>Egnach (Schule Amriswil)</i>	<i>132</i>	<i>65</i>	<i>105</i>	<i>20</i>	<i>24</i>	<i>322</i>	<i>326</i>	<i>302</i>	<i>323.4</i>
Hefenhofen	132	76	105	23 - 26	23 - 33	336 - 339	336 - 346	313	336.0 - 342.0
<i>Hatswil</i>	<i>132</i>	<i>76</i>	<i>105</i>	<i>23</i>	<i>23</i>	<i>336</i>	<i>336</i>	<i>313</i>	<i>336.0</i>
<i>Moos Nord, Sonnenberg</i>	<i>132</i>	<i>76</i>	<i>105</i>	<i>26</i>	<i>33</i>	<i>339</i>	<i>346</i>	<i>313</i>	<i>342.0</i>
<i>Moos Süd</i>	<i>132</i>	<i>76</i>	<i>105</i>	<i>26</i>	<i>28</i>	<i>339</i>	<i>341</i>	<i>313</i>	<i>339.8</i>
Horn	132	38	90	24	24	284	284	260	284.0
Kesswil	132	58	103	25	28	318	321	293	319.0
Roggwil	132	60	88 - 110	20	20	300 - 322	300 - 322	280 - 302	300.0 - 322.0
<i>Egnach (Roggwil)</i>	<i>132</i>	<i>60</i>	<i>110</i>	<i>20</i>	<i>20</i>	<i>322</i>	<i>322</i>	<i>302</i>	<i>322.0</i>
<i>Frasnacht (Roggwil)</i>	<i>132</i>	<i>60</i>	<i>95</i>	<i>20</i>	<i>20</i>	<i>307</i>	<i>307</i>	<i>287</i>	<i>307.0</i>
<i>Freidorf (Roggwil)</i>	<i>132</i>	<i>60</i>	<i>100</i>	<i>20</i>	<i>20</i>	<i>312</i>	<i>312</i>	<i>292</i>	<i>312.0</i>
<i>Roggwil</i>	<i>132</i>	<i>60</i>	<i>103</i>	<i>20</i>	<i>20</i>	<i>315</i>	<i>315</i>	<i>295</i>	<i>315.0</i>
<i>Stachen (Roggwil)</i>	<i>132</i>	<i>60</i>	<i>88</i>	<i>20</i>	<i>20</i>	<i>300</i>	<i>300</i>	<i>280</i>	<i>300.0</i>
Romanshorn	132	78	99	23	23	332	332	309	332.0
Salmsach	132	80	115	23 - 26	23	350 - 353	350	327	350.0 - 351.6
<i>Buhreute</i>	<i>132</i>	<i>80</i>	<i>115</i>	<i>26</i>	<i>23</i>	<i>353</i>	<i>350</i>	<i>327</i>	<i>351.6</i>
<i>Salmsach</i>	<i>132</i>	<i>80</i>	<i>115</i>	<i>23</i>	<i>23</i>	<i>350</i>	<i>350</i>	<i>327</i>	<i>350.0</i>
Sommeri	132	79	107	26	33	344	351	318	348.3
Uttwil	132	65	96	19	23	312	316	293	313.6

Bezirk Bischofszell

Gemeinde	Teilsteuer					Natürliche Personen			Jur. Pers.
	Staats- steuer	Gemeinde- steuer	Schul- steuer	evang. Kirche	kath. Kirche	Gesamtsteuer evang.	Gesamtsteuer kath.	Gesamtsteuer übrige	Gesamt- steuer
Amriswil	132	76	105	26	24 - 33	339	337 - 346	313	338.0 - 342.5
<i>Amriswil</i>	<i>132</i>	<i>76</i>	<i>105</i>	<i>26</i>	<i>28</i>	<i>339</i>	<i>341</i>	<i>313</i>	<i>340.0</i>
<i>Amriswil (kath. Kirche Hagenwil)</i>	<i>132</i>	<i>76</i>	<i>105</i>	<i>26</i>	<i>33</i>	<i>339</i>	<i>346</i>	<i>313</i>	<i>342.5</i>
<i>Amriswil (kath. Kirche Sommeri)</i>	<i>132</i>	<i>76</i>	<i>105</i>	<i>26</i>	<i>33</i>	<i>339</i>	<i>346</i>	<i>313</i>	<i>342.5</i>
<i>Amriswil (kath. Kirche Steinebrunn)</i>	<i>132</i>	<i>76</i>	<i>105</i>	<i>26</i>	<i>24</i>	<i>339</i>	<i>337</i>	<i>313</i>	<i>338.0</i>
Bischofszell	132	75	100 - 105	28 - 32	23 - 31	337 - 344	330 - 343	307 - 312	333.1 - 343.4
<i>Bischofszell</i>	<i>132</i>	<i>75</i>	<i>105</i>	<i>28</i>	<i>26</i>	<i>340</i>	<i>338</i>	<i>312</i>	<i>338.9</i>
<i>Bischofszell (Schule Bischofszell)</i>	<i>132</i>	<i>75</i>	<i>105</i>	<i>30</i>	<i>23</i>	<i>342</i>	<i>335</i>	<i>312</i>	<i>338.1</i>
<i>Bischofszell (Schule Kradolf/Sulgen)</i>	<i>132</i>	<i>75</i>	<i>100</i>	<i>30</i>	<i>23</i>	<i>337</i>	<i>330</i>	<i>307</i>	<i>333.1</i>
<i>Bischofszell , Schweizersholz Mitte</i>	<i>132</i>	<i>75</i>	<i>105</i>	<i>32</i>	<i>26</i>	<i>344</i>	<i>338</i>	<i>312</i>	<i>340.7</i>
<i>Bischofszell , Schweizersholz Nord</i>	<i>132</i>	<i>75</i>	<i>105</i>	<i>32</i>	<i>31</i>	<i>344</i>	<i>343</i>	<i>312</i>	<i>343.4</i>
Erlen	132	75	105	26 - 28	23 - 33	338 - 340	335 - 345	312	338.0 - 340.6
<i>Buchackern</i>	<i>132</i>	<i>75</i>	<i>105</i>	<i>28</i>	<i>23</i>	<i>340</i>	<i>335</i>	<i>312</i>	<i>338.0</i>
<i>Engishofen, Kümmerthausen</i>	<i>132</i>	<i>75</i>	<i>105</i>	<i>26</i>	<i>33</i>	<i>338</i>	<i>345</i>	<i>312</i>	<i>340.6</i>
<i>Ennetaach, Erlen, Riedt</i>	<i>132</i>	<i>75</i>	<i>105</i>	<i>28</i>	<i>23</i>	<i>340</i>	<i>335</i>	<i>312</i>	<i>338.0</i>
Hauptwil-Gottshaus	132	85	105	28	26 - 29	350	348 - 351	322	348.9 - 350.5
<i>Gottshaus, St. Pelagiberg</i>	<i>132</i>	<i>85</i>	<i>105</i>	<i>28</i>	<i>29</i>	<i>350</i>	<i>351</i>	<i>322</i>	<i>350.5</i>
<i>Hauptwil</i>	<i>132</i>	<i>85</i>	<i>105</i>	<i>28</i>	<i>26</i>	<i>350</i>	<i>348</i>	<i>322</i>	<i>348.9</i>
Hohentannen	132	85	105	28 - 30	23 - 28	350 - 352	345 - 350	322	349.2 - 351.2
<i>Hohentannen (Kirchen Bischofszell)</i>	<i>132</i>	<i>85</i>	<i>105</i>	<i>28</i>	<i>26</i>	<i>350</i>	<i>348</i>	<i>322</i>	<i>349.2</i>
<i>Hohentannen (Kirchen Sitterdorf)</i>	<i>132</i>	<i>85</i>	<i>105</i>	<i>30</i>	<i>28</i>	<i>352</i>	<i>350</i>	<i>322</i>	<i>351.2</i>
<i>Hohentannen (Kirchen Sulgen)</i>	<i>132</i>	<i>85</i>	<i>105</i>	<i>30</i>	<i>23</i>	<i>352</i>	<i>345</i>	<i>322</i>	<i>349.5</i>
Kradolf-Schönenberg	132	68	100 - 105	30 - 32	23 - 33	330 - 337	323 - 338	300 - 305	327.2 - 337.3
<i>Buhwil</i>	<i>132</i>	<i>68</i>	<i>105</i>	<i>32</i>	<i>33</i>	<i>337</i>	<i>338</i>	<i>305</i>	<i>337.3</i>
<i>Kradolf, Schönenberg</i>	<i>132</i>	<i>68</i>	<i>100</i>	<i>30</i>	<i>23</i>	<i>330</i>	<i>323</i>	<i>300</i>	<i>327.2</i>
<i>Neukirch-Buhwil (kath. Heiligkreuz)</i>	<i>132</i>	<i>68</i>	<i>105</i>	<i>32</i>	<i>31</i>	<i>337</i>	<i>336</i>	<i>305</i>	<i>336.6</i>
<i>Neukirch-Buhwil (kath. Sch'wilen)</i>	<i>132</i>	<i>68</i>	<i>105</i>	<i>32</i>	<i>33</i>	<i>337</i>	<i>338</i>	<i>305</i>	<i>337.3</i>
<i>Neukirch (ev./kath. Sch'wilen)</i>	<i>132</i>	<i>68</i>	<i>105</i>	<i>32</i>	<i>33</i>	<i>337</i>	<i>338</i>	<i>305</i>	<i>337.3</i>
Sulgen	132	58	105	30	23	325	318	295	322.0
<i>Götighofen (Sulgen)</i>	<i>132</i>	<i>58</i>	<i>105</i>	<i>30</i>	<i>23</i>	<i>325</i>	<i>318</i>	<i>295</i>	<i>322.0</i>
<i>Sulgen</i>	<i>132</i>	<i>58</i>	<i>105</i>	<i>30</i>	<i>23</i>	<i>325</i>	<i>318</i>	<i>295</i>	<i>322.0</i>
Zihlschlacht-Sitterdorf	132	75	105	30	28	342	340	312	341.1

Bezirk Diessenhofen

Gemeinde <small>fett = Gemeindename kursiv = Bezugsgruppe</small>	Teilsteuern					Natürliche Personen			Jur. Pers.
	Staats- steuer	Gemeinde- steuer	Schul- steuer	evang. Kirche	kath. Kirche	Gesamtsteuer evang.	Gesamtsteuer kath.	Gesamtsteuer übrige	Gesamt- steuer
Basadingen-Schlattingen	132	67	105	28 - 32	20	332 - 336	324	304	329.1 - 331.7
<i>Basadingen</i>	<i>132</i>	<i>67</i>	<i>105</i>	<i>28</i>	<i>20</i>	<i>332</i>	<i>324</i>	<i>304</i>	<i>329.1</i>
<i>Schlattingen</i>	<i>132</i>	<i>67</i>	<i>105</i>	<i>32</i>	<i>20</i>	<i>336</i>	<i>324</i>	<i>304</i>	<i>331.7</i>
Diessenhofen	132	51	105	18 - 28	20 - 24	306 - 316	308 - 312	288	307.6 - 312.6
<i>Diessenhofen</i>	<i>132</i>	<i>51</i>	<i>105</i>	<i>18</i>	<i>22</i>	<i>306</i>	<i>310</i>	<i>288</i>	<i>307.6</i>
<i>Kundelfingerhof</i>	<i>132</i>	<i>51</i>	<i>105</i>	<i>25</i>	<i>24</i>	<i>313</i>	<i>312</i>	<i>288</i>	<i>312.5</i>
<i>Willisdorf</i>	<i>132</i>	<i>51</i>	<i>105</i>	<i>28</i>	<i>20</i>	<i>316</i>	<i>308</i>	<i>288</i>	<i>312.6</i>
Schlatt	132	60	105	25	20 - 24	322	317 - 321	297	320.9 - 321.7
<i>Dickihof (Schlatt)</i>	<i>132</i>	<i>60</i>	<i>105</i>	<i>25</i>	<i>20</i>	<i>322</i>	<i>317</i>	<i>297</i>	<i>320.9</i>
<i>Schlatt</i>	<i>132</i>	<i>60</i>	<i>105</i>	<i>25</i>	<i>24</i>	<i>322</i>	<i>321</i>	<i>297</i>	<i>321.7</i>

Bezirk Frauenfeld

Gemeinde	Teilsteuern					Natürliche Personen			Jur. Pers.
	Staats- steuer	Gemeinde- steuer	Schul- steuer	evang. Kirche	kath. Kirche	Gesamtsteuer evang.	Gesamtsteuer kath.	Gesamtsteuer übrige	Gesamt- steuer
Aadorf	132	60	105	21	21 - 24	318	318 - 321	297	318.0 - 319.5
<i>Aadorf</i>	<i>132</i>	<i>60</i>	<i>105</i>	<i>21</i>	<i>21</i>	<i>318</i>	<i>318</i>	<i>297</i>	<i>318.0</i>
<i>Ettenhausen, Guntershausen</i>	<i>132</i>	<i>60</i>	<i>105</i>	<i>21</i>	<i>24</i>	<i>318</i>	<i>321</i>	<i>297</i>	<i>319.5</i>
Felben-Wellhausen	132	60	108	20	16	320	316	300	318.5
Frauenfeld	132	68	84	14 - 17	16	298 - 301	300	284	298.9 - 300.5
<i>Frauenfeld</i>	<i>132</i>	<i>68</i>	<i>84</i>	<i>14</i>	<i>16</i>	<i>298</i>	<i>300</i>	<i>284</i>	<i>298.9</i>
<i>Gerlikon, Schönenhof, Zelgli</i>	<i>132</i>	<i>68</i>	<i>84</i>	<i>17</i>	<i>16</i>	<i>301</i>	<i>300</i>	<i>284</i>	<i>300.5</i>
Gachnang	132	48	106	17	16	303	302	286	302.6
Hüttlingen	132	60	100	32	27 - 29	324	319 - 321	292	322.8 - 323.3
<i>Eschikofen, Hüttlingen, Mettendorf</i>	<i>132</i>	<i>60</i>	<i>100</i>	<i>32</i>	<i>27</i>	<i>324</i>	<i>319</i>	<i>292</i>	<i>322.8</i>
<i>Harenwilen (evang. Hüttlingen)</i>	<i>132</i>	<i>60</i>	<i>100</i>	<i>32</i>	<i>29</i>	<i>324</i>	<i>321</i>	<i>292</i>	<i>323.3</i>
<i>Harenwilen (evang. Leutmerken)</i>	<i>132</i>	<i>60</i>	<i>100</i>	<i>32</i>	<i>29</i>	<i>324</i>	<i>321</i>	<i>292</i>	<i>323.3</i>
Matzingen	132	65	105	26	24	328	326	302	327.2
<i>Dingenhart</i>	<i>132</i>	<i>65</i>	<i>105</i>	<i>26</i>	<i>24</i>	<i>328</i>	<i>326</i>	<i>302</i>	<i>327.2</i>
<i>Matzingen</i>	<i>132</i>	<i>65</i>	<i>105</i>	<i>26</i>	<i>24</i>	<i>328</i>	<i>326</i>	<i>302</i>	<i>327.2</i>
Neunforn	132	57	85	31	29	305	303	274	304.7
Stettfurt	132	55	105 - 106	25	24	317 - 318	316 - 317	292 - 293	316.6 - 317.6
<i>Ruggenbühl, Staudenhof</i>	<i>132</i>	<i>55</i>	<i>105</i>	<i>25</i>	<i>24</i>	<i>317</i>	<i>316</i>	<i>292</i>	<i>316.6</i>
<i>Stettfurt</i>	<i>132</i>	<i>55</i>	<i>106</i>	<i>25</i>	<i>24</i>	<i>318</i>	<i>317</i>	<i>293</i>	<i>317.6</i>
Thundorf	132	70	94.5 - 105	32	16 - 31	328.5 - 339	312.5 - 338	296.5 - 307	324.5 - 338.7
<i>Lustdorf</i>	<i>132</i>	<i>70</i>	<i>105</i>	<i>32</i>	<i>29</i>	<i>339</i>	<i>336</i>	<i>307</i>	<i>338.2</i>
<i>Reuti (Thundorf)</i>	<i>132</i>	<i>70</i>	<i>94.5</i>	<i>32</i>	<i>16</i>	<i>328.5</i>	<i>312.5</i>	<i>296.5</i>	<i>324.5</i>
<i>Thundorf</i>	<i>132</i>	<i>70</i>	<i>105</i>	<i>32</i>	<i>16</i>	<i>339</i>	<i>323</i>	<i>307</i>	<i>335.0</i>
<i>Wetzikon</i>	<i>132</i>	<i>70</i>	<i>105</i>	<i>32</i>	<i>31</i>	<i>339</i>	<i>338</i>	<i>307</i>	<i>338.7</i>
Uesslingen-Buch	132	70	98 - 114	32	29	332 - 348	329 - 345	300 - 316	330.9 - 346.9
<i>Buch</i>	<i>132</i>	<i>70</i>	<i>114</i>	<i>32</i>	<i>29</i>	<i>348</i>	<i>345</i>	<i>316</i>	<i>346.9</i>
<i>Uesslingen</i>	<i>132</i>	<i>70</i>	<i>98</i>	<i>32</i>	<i>29</i>	<i>332</i>	<i>329</i>	<i>300</i>	<i>330.9</i>
Warth-Weiningen	132	44	85	26	26 - 33	287	287 - 294	261	287.0 - 289.4
<i>Warth-Weiningen</i>	<i>132</i>	<i>44</i>	<i>85</i>	<i>26</i>	<i>26</i>	<i>287</i>	<i>287</i>	<i>261</i>	<i>287.0</i>
<i>Weckingen</i>	<i>132</i>	<i>44</i>	<i>85</i>	<i>26</i>	<i>33</i>	<i>287</i>	<i>294</i>	<i>261</i>	<i>289.4</i>

Bezirk Kreuzlingen

Gemeinde	Teilsteuern					Natürliche Personen			Jur. Pers.
	Staats- steuer	Gemeinde- steuer	Schul- steuer	evang. Kirche	kath. Kirche	Gesamtsteuer evang.	Gesamtsteuer kath.	Gesamtsteuer übrige	Gesamt- steuer
Altnau	132	70	106	18	21	326	329	308	327.1
Bottighofen	132	39	57	9	14	237	242	228	238.9
Ermatingen	132	50	90	17	18	289	290	272	289.3
Gottlieben	132	40	110	22	17	304	299	282	302.2
Güttingen	132	65	110	25	28	332	335	307	333.2
Kemmental	132	80	78 - 105	20	17 - 26	310 - 337	307 - 343	290 - 317	309.1 - 338.6
<i>Alterswilen, Ellighausen, Lippoldswilen, Neuwilen, Siegershausen</i>	<i>132</i>	<i>80</i>	<i>105</i>	<i>20</i>	<i>17</i>	<i>337</i>	<i>334</i>	<i>317</i>	<i>336.1</i>
<i>Altishausen, Baltshausen, Dotnacht, Engelswilen, Hugelshofen, Sperbersholz</i>	<i>132</i>	<i>80</i>	<i>105</i>	<i>20</i>	<i>26</i>	<i>337</i>	<i>343</i>	<i>317</i>	<i>338.6</i>
<i>Bätershausen</i>	<i>132</i>	<i>80</i>	<i>78</i>	<i>20</i>	<i>17</i>	<i>310</i>	<i>307</i>	<i>290</i>	<i>309.1</i>
Kreuzlingen	132	70	78	16	17	296	297	280	296.5
Langrickenbach	132	85	105	18 - 32	21 - 28	340 - 354	343 - 350	322	340.9 - 350.6
<i>Dünnershaus (ev. Güttingen)</i>	<i>132</i>	<i>85</i>	<i>105</i>	<i>25</i>	<i>28</i>	<i>347</i>	<i>350</i>	<i>322</i>	<i>347.9</i>
<i>Dünnershaus (ev. Langrickenbach), Langrickenbach</i>	<i>132</i>	<i>85</i>	<i>105</i>	<i>32</i>	<i>21</i>	<i>354</i>	<i>343</i>	<i>322</i>	<i>350.6</i>
<i>Herrenhof, Schönenbaumgarten, Zuben</i>	<i>132</i>	<i>85</i>	<i>105</i>	<i>18</i>	<i>21</i>	<i>340</i>	<i>343</i>	<i>322</i>	<i>340.9</i>
Lengwil	132	72	92 - 105	23	14 - 17	319 - 332	313 - 323	296 - 309	316.9 - 328.9
<i>Illighausen</i>	<i>132</i>	<i>72</i>	<i>105</i>	<i>23</i>	<i>14</i>	<i>332</i>	<i>323</i>	<i>309</i>	<i>328.9</i>
<i>Oberhofen</i>	<i>132</i>	<i>72</i>	<i>92</i>	<i>23</i>	<i>17</i>	<i>319</i>	<i>313</i>	<i>296</i>	<i>316.9</i>
Münsterlingen	132	49	105	9 - 18	14 - 21	295 - 304	300 - 307	286	297.3 - 305.3
<i>Landschlacht</i>	<i>132</i>	<i>49</i>	<i>105</i>	<i>18</i>	<i>21</i>	<i>304</i>	<i>307</i>	<i>286</i>	<i>305.3</i>
<i>Scherzingen</i>	<i>132</i>	<i>49</i>	<i>105</i>	<i>9</i>	<i>14</i>	<i>295</i>	<i>300</i>	<i>286</i>	<i>297.3</i>
Tägerwilen	132	43	110	22	17	307	302	285	305.1
Wäldi	132	70	105 - 110	32	17 - 27	339 - 344	324 - 334	307 - 312	335.8 - 341.0
<i>Engwilen</i>	<i>132</i>	<i>70</i>	<i>105</i>	<i>32</i>	<i>17</i>	<i>339</i>	<i>324</i>	<i>307</i>	<i>335.8</i>
<i>Lipperswil, Sonterswil</i>	<i>132</i>	<i>70</i>	<i>105</i>	<i>32</i>	<i>27</i>	<i>339</i>	<i>334</i>	<i>307</i>	<i>337.9</i>
<i>Wäldi</i>	<i>132</i>	<i>70</i>	<i>110</i>	<i>32</i>	<i>18</i>	<i>344</i>	<i>330</i>	<i>312</i>	<i>341.0</i>

Bezirk Münchwilen

Gemeinde	Teilsteuern					Natürliche Personen			Jur. Pers.
	Staats- steuer	Gemeinde- steuer	Schul- steuer	evang. Kirche	kath. Kirche	Gesamtsteuer evang.	Gesamtsteuer kath.	Gesamtsteuer übrige	Gesamt- steuer
Affeltrangen	132	56	108 - 119	24 - 27	27 - 28	321 - 334	324 - 335	296 - 307	322.3 - 334.4
<i>Affeltrangen, Isenegg, Riethof</i>	<i>132</i>	<i>56</i>	<i>111</i>	<i>27</i>	<i>28</i>	<i>326</i>	<i>327</i>	<i>299</i>	<i>326.4</i>
<i>Atzenwilen</i>	<i>132</i>	<i>56</i>	<i>119</i>	<i>26</i>	<i>28</i>	<i>333</i>	<i>335</i>	<i>307</i>	<i>333.8</i>
<i>Buch (Affeltrangen)</i>	<i>132</i>	<i>56</i>	<i>119</i>	<i>27</i>	<i>28</i>	<i>334</i>	<i>335</i>	<i>307</i>	<i>334.4</i>
<i>Bohl / Towag</i>	<i>132</i>	<i>56</i>	<i>109</i>	<i>24</i>	<i>27</i>	<i>321</i>	<i>324</i>	<i>297</i>	<i>322.3</i>
<i>Märwil, Nägelihub, Sonnenhof</i>	<i>132</i>	<i>56</i>	<i>109</i>	<i>24</i>	<i>28</i>	<i>321</i>	<i>325</i>	<i>297</i>	<i>322.7</i>
<i>Zezikon</i>	<i>132</i>	<i>56</i>	<i>108</i>	<i>27</i>	<i>28</i>	<i>323</i>	<i>324</i>	<i>296</i>	<i>323.4</i>
Bettwiesen	132	53	114	27	33	326	332	299	330.2
Bichelsee-Balterswil	132	47	108	27	26	314	313	287	313.4
Braunau	132	69	105 - 109	24 - 32	28	330 - 338	334 - 338	306 - 310	331.7 - 336.2
<i>Braunau</i>	<i>132</i>	<i>69</i>	<i>105</i>	<i>32</i>	<i>28</i>	<i>338</i>	<i>334</i>	<i>306</i>	<i>336.2</i>
<i>Eich, Gehrries, Oberhof, Oberholz</i>	<i>132</i>	<i>69</i>	<i>109</i>	<i>24</i>	<i>28</i>	<i>334</i>	<i>338</i>	<i>310</i>	<i>335.7</i>
<i>Rimensberg</i>	<i>132</i>	<i>69</i>	<i>105</i>	<i>24</i>	<i>28</i>	<i>330</i>	<i>334</i>	<i>306</i>	<i>331.7</i>
Eschlikon	132	50	110	22	21	314	313	292	313.5
Fischingen	132	85	100	29	31	346	348	317	347.2
<i>Au (Fischingen)</i>	<i>132</i>	<i>85</i>	<i>100</i>	<i>29</i>	<i>31</i>	<i>346</i>	<i>348</i>	<i>317</i>	<i>347.2</i>
<i>Dussnang</i>	<i>132</i>	<i>85</i>	<i>100</i>	<i>29</i>	<i>31</i>	<i>346</i>	<i>348</i>	<i>317</i>	<i>347.2</i>
<i>Fischingen</i>	<i>132</i>	<i>85</i>	<i>100</i>	<i>29</i>	<i>31</i>	<i>346</i>	<i>348</i>	<i>317</i>	<i>347.2</i>
Lommis	132	68	102	27	31	329	333	302	331.0
Münchwilen	132	57	100	22	21 - 33	311	310 - 322	289	310.4 - 316.9
<i>Münchwilen</i>	<i>132</i>	<i>57</i>	<i>100</i>	<i>22</i>	<i>21</i>	<i>311</i>	<i>310</i>	<i>289</i>	<i>310.4</i>
<i>Münchwilen (kath. Bettwiesen "Sedel")</i>	<i>132</i>	<i>57</i>	<i>100</i>	<i>22</i>	<i>33</i>	<i>311</i>	<i>322</i>	<i>289</i>	<i>316.9</i>
Rickenbach	132	48	96	20	22	296	298	276	297.3

Bezirk Münchwilen

Gemeinde	Teilsteuer					Natürliche Personen			Jur. Pers.
	Staats- steuer	Gemeinde- steuer	Schul- steuer	evang. Kirche	kath. Kirche	Gesamtsteuer evang.	Gesamtsteuer kath.	Gesamtsteuer übrige	Gesamt- steuer
Schönholzerswilen	132	70	105	26 - 32	31 - 33	333 - 339	338 - 340	307	334.9 - 339.4
<i>Buchen, Feldhof, Freihof, Haslen, Immenberg, Klingen, Laachen, Lautenbreite, Metzgersbuhwil, Neuhaus, Nollenberg, Ritzisbuhwil, Schönholzers- wilen, Unterleutenegg, Weiblingen, Wieden, Wiedenhub</i>	<i>132</i>	<i>70</i>	<i>105</i>	<i>32</i>	<i>33</i>	<i>339</i>	<i>340</i>	<i>307</i>	<i>339.4</i>
<i>Grobenbach</i>	<i>132</i>	<i>70</i>	<i>105</i>	<i>32</i>	<i>31</i>	<i>339</i>	<i>338</i>	<i>307</i>	<i>338.6</i>
<i>Habisreuti</i>	<i>132</i>	<i>70</i>	<i>105</i>	<i>32</i>	<i>31</i>	<i>339</i>	<i>338</i>	<i>307</i>	<i>338.6</i>
<i>Hagenbuch, Rohren, Wartenwil</i>	<i>132</i>	<i>70</i>	<i>105</i>	<i>32</i>	<i>31</i>	<i>339</i>	<i>338</i>	<i>307</i>	<i>338.6</i>
<i>Hagenwil, Vordertoos</i>	<i>132</i>	<i>70</i>	<i>105</i>	<i>32</i>	<i>31</i>	<i>339</i>	<i>338</i>	<i>307</i>	<i>338.6</i>
<i>Häusern, Toos</i>	<i>132</i>	<i>70</i>	<i>105</i>	<i>26</i>	<i>31</i>	<i>333</i>	<i>338</i>	<i>307</i>	<i>334.9</i>
<i>Leutenegg</i>	<i>132</i>	<i>70</i>	<i>105</i>	<i>32</i>	<i>31</i>	<i>339</i>	<i>338</i>	<i>307</i>	<i>338.6</i>
<i>Waldi</i>	<i>132</i>	<i>70</i>	<i>105</i>	<i>26</i>	<i>31</i>	<i>333</i>	<i>338</i>	<i>307</i>	<i>334.9</i>
Sirnach	132	51	103	23	21	309	307	286	307.7
Tobel-Tägerschen	132	55	114	27	28 - 33	328	329 - 334	301	328.5 - 331.5
<i>Tobel-Tägerschen</i>	<i>132</i>	<i>55</i>	<i>114</i>	<i>27</i>	<i>28</i>	<i>328</i>	<i>329</i>	<i>301</i>	<i>328.5</i>
<i>Thürn (Tobel-Tägerschen)</i>	<i>132</i>	<i>55</i>	<i>114</i>	<i>27</i>	<i>33</i>	<i>328</i>	<i>334</i>	<i>301</i>	<i>331.5</i>
Wängi	132	52	101	26	24	311	309	285	309.9
Wiln bei Wil	132	58	109	20	24	319	323	299	321.8
Wuppenau	132	85	105	32	31	354	353	322	353.3

Bezirk Steckborn

Gemeinde	Teilsteuern					Natürliche Personen			Jur. Pers.
	Staats- steuer	Gemeinde- steuer	Schul- steuer	evang. Kirche	kath. Kirche	Gesamtsteuer evang.	Gesamtsteuer kath.	Gesamtsteuer übrige	Gesamt- steuer
Berlingen	132	75	105	24	30	336	342	312	337.9
Eschenz	132	65	97	17	26 - 33	311	320 - 327	294	315.1 - 318.3
<i>Eschenz</i>	<i>132</i>	<i>65</i>	<i>97</i>	<i>17</i>	<i>26</i>	<i>311</i>	<i>320</i>	<i>294</i>	<i>315.1</i>
<i>Klingenzell</i>	<i>132</i>	<i>65</i>	<i>97</i>	<i>17</i>	<i>33</i>	<i>311</i>	<i>327</i>	<i>294</i>	<i>318.3</i>
Herdern	132	75	93 - 103	18 - 30	24 - 33	318 - 340	333 - 343	300 - 310	325.5 - 341.5
<i>Ammenhausen</i>	<i>132</i>	<i>75</i>	<i>103</i>	<i>30</i>	<i>33</i>	<i>340</i>	<i>343</i>	<i>310</i>	<i>341.5</i>
<i>Herdern</i>	<i>132</i>	<i>75</i>	<i>93</i>	<i>18</i>	<i>33</i>	<i>318</i>	<i>333</i>	<i>300</i>	<i>325.5</i>
<i>Lanzenneunforn</i>	<i>132</i>	<i>75</i>	<i>103</i>	<i>24</i>	<i>24</i>	<i>334</i>	<i>334</i>	<i>310</i>	<i>334.0</i>
<i>Liebenfels</i>	<i>132</i>	<i>75</i>	<i>103</i>	<i>30</i>	<i>28</i>	<i>340</i>	<i>338</i>	<i>310</i>	<i>338.9</i>
<i>Tiefenmühle</i>	<i>132</i>	<i>75</i>	<i>93</i>	<i>26</i>	<i>33</i>	<i>326</i>	<i>333</i>	<i>300</i>	<i>329.5</i>
<i>Wilen (Herdern)</i>	<i>132</i>	<i>75</i>	<i>93</i>	<i>18</i>	<i>33</i>	<i>318</i>	<i>333</i>	<i>300</i>	<i>325.5</i>
Homburg	132	85	105	19 - 30	24 - 33	341 - 352	346 - 355	322	346.0 - 353.4
<i>Bulgen, Tägermoos</i>	<i>132</i>	<i>85</i>	<i>105</i>	<i>19</i>	<i>30</i>	<i>341</i>	<i>352</i>	<i>322</i>	<i>346.2</i>
<i>Gündelhart</i>	<i>132</i>	<i>85</i>	<i>105</i>	<i>30</i>	<i>32</i>	<i>352</i>	<i>354</i>	<i>322</i>	<i>352.9</i>
<i>Homburg</i>	<i>132</i>	<i>85</i>	<i>105</i>	<i>29</i>	<i>33</i>	<i>351</i>	<i>355</i>	<i>322</i>	<i>352.8</i>
<i>Hörhausen</i>	<i>132</i>	<i>85</i>	<i>105</i>	<i>19</i>	<i>32</i>	<i>341</i>	<i>354</i>	<i>322</i>	<i>347.1</i>
<i>Klingenberg</i>	<i>132</i>	<i>85</i>	<i>105</i>	<i>30</i>	<i>33</i>	<i>352</i>	<i>355</i>	<i>322</i>	<i>353.4</i>
<i>Salen-Reutenen</i>	<i>132</i>	<i>85</i>	<i>105</i>	<i>19</i>	<i>30</i>	<i>341</i>	<i>352</i>	<i>322</i>	<i>346.2</i>
<i>Unterhörstetten</i>	<i>132</i>	<i>85</i>	<i>105</i>	<i>24</i>	<i>24</i>	<i>346</i>	<i>346</i>	<i>322</i>	<i>346.0</i>
Hüttwilen	132	62	85 - 99	18 - 25	29 - 33	304 - 318	308 - 326	279 - 293	305.2 - 319.5
<i>Helfenberg (Uerschhausen)</i>	<i>132</i>	<i>62</i>	<i>99</i>	<i>25</i>	<i>29</i>	<i>318</i>	<i>322</i>	<i>293</i>	<i>319.2</i>
<i>Hüttwilen</i>	<i>132</i>	<i>62</i>	<i>99</i>	<i>18</i>	<i>30</i>	<i>311</i>	<i>323</i>	<i>293</i>	<i>314.8</i>
<i>Kalchrain (Hüttwilen)</i>	<i>132</i>	<i>62</i>	<i>99</i>	<i>18</i>	<i>33</i>	<i>311</i>	<i>326</i>	<i>293</i>	<i>315.7</i>
<i>Moorwilen (Hüttwilen)</i>	<i>132</i>	<i>62</i>	<i>93</i>	<i>18</i>	<i>33</i>	<i>305</i>	<i>320</i>	<i>287</i>	<i>309.7</i>
<i>Nussbaumen</i>	<i>132</i>	<i>62</i>	<i>99</i>	<i>25</i>	<i>30</i>	<i>318</i>	<i>323</i>	<i>293</i>	<i>319.5</i>
<i>Steinegg (Nussbaumen)</i>	<i>132</i>	<i>62</i>	<i>99</i>	<i>25</i>	<i>30</i>	<i>318</i>	<i>323</i>	<i>293</i>	<i>319.5</i>
<i>Uerschhausen</i>	<i>132</i>	<i>62</i>	<i>85</i>	<i>25</i>	<i>29</i>	<i>304</i>	<i>308</i>	<i>279</i>	<i>305.2</i>
Mammern	132	43	100	30	28 - 33	305	303 - 308	275	304.0 - 306.3
<i>Mammern</i>	<i>132</i>	<i>43</i>	<i>100</i>	<i>30</i>	<i>28</i>	<i>305</i>	<i>303</i>	<i>275</i>	<i>304.0</i>
<i>Klingenzell</i>	<i>132</i>	<i>43</i>	<i>100</i>	<i>30</i>	<i>33</i>	<i>305</i>	<i>308</i>	<i>275</i>	<i>306.3</i>
Müllheim	132	75	105	30	27	342	339	312	340.8

Bezirk Steckborn

Gemeinde	Teilsteuern					Natürliche Personen			Jur. Pers.
	Staats- steuer	Gemeinde- steuer	Schul- steuer	evang. Kirche	kath. Kirche	Gesamtsteuer evang.	Gesamtsteuer kath.	Gesamtsteuer übrige	Gesamt- steuer
Pfyn	132	75	103 - 115	24	24	334 - 346	334 - 346	310 - 322	334.0 - 346.0
<i>Dettighofen (Pfyn)</i>	<i>132</i>	<i>75</i>	<i>103</i>	<i>24</i>	<i>24</i>	<i>334</i>	<i>334</i>	<i>310</i>	<i>334.0</i>
<i>Pfyn</i>	<i>132</i>	<i>75</i>	<i>115</i>	<i>24</i>	<i>24</i>	<i>346</i>	<i>346</i>	<i>322</i>	<i>346.0</i>
<i>Rüti (Pfyn)</i>	<i>132</i>	<i>75</i>	<i>105</i>	<i>24</i>	<i>24</i>	<i>336</i>	<i>336</i>	<i>312</i>	<i>336.0</i>
Raperswilen	132	80	105	29 - 32	27 - 33	346 - 349	344 - 350	317	346.7 - 348.0
<i>Kodenrüti (Raperswilen)</i>	<i>132</i>	<i>80</i>	<i>105</i>	<i>32</i>	<i>27</i>	<i>349</i>	<i>344</i>	<i>317</i>	<i>348.0</i>
<i>Raperswilen</i>	<i>132</i>	<i>80</i>	<i>105</i>	<i>29</i>	<i>33</i>	<i>346</i>	<i>350</i>	<i>317</i>	<i>346.7</i>
Salenstein	132	49	84	17	18	282	283	265	282.3
Steckborn	132	74	105	19	30	330	341	311	335.5
Wagenhausen	132	54	108	17 - 30	26	311 - 324	320	294	313.1 - 323.0
<i>Kaltenbach</i>	<i>132</i>	<i>54</i>	<i>108</i>	<i>17</i>	<i>26</i>	<i>311</i>	<i>320</i>	<i>294</i>	<i>313.1</i>
<i>Rheinklingen</i>	<i>132</i>	<i>54</i>	<i>108</i>	<i>17</i>	<i>26</i>	<i>311</i>	<i>320</i>	<i>294</i>	<i>313.1</i>
<i>Wagenhausen</i>	<i>132</i>	<i>54</i>	<i>108</i>	<i>30</i>	<i>26</i>	<i>324</i>	<i>320</i>	<i>294</i>	<i>323.0</i>

Bezirk Weinfelden

Gemeinde	Teilsteuern					Natürliche Personen			Jur. Pers.
	Staats- steuer	Gemeinde- steuer	Schul- steuer	evang. Kirche	kath. Kirche	Gesamtsteuer evang.	Gesamtsteuer kath.	Gesamtsteuer übrige	Gesamt- steuer
Amlikon-Bissegg	132	85	100 - 113	26 - 32	27 - 29	348 - 362	346 - 357	317 - 330	347.9 - 360.2
<i>Amlikon</i>	<i>132</i>	<i>85</i>	<i>113</i>	<i>26</i>	<i>27</i>	<i>356</i>	<i>357</i>	<i>330</i>	<i>356.3</i>
<i>Bänikon, Fimmelsberg</i>	<i>132</i>	<i>85</i>	<i>105</i>	<i>32</i>	<i>29</i>	<i>354</i>	<i>351</i>	<i>322</i>	<i>352.9</i>
<i>Bissegg</i>	<i>132</i>	<i>85</i>	<i>113</i>	<i>32</i>	<i>27</i>	<i>362</i>	<i>357</i>	<i>330</i>	<i>360.2</i>
<i>Eutenberg</i>	<i>132</i>	<i>85</i>	<i>108</i>	<i>27</i>	<i>28</i>	<i>352</i>	<i>353</i>	<i>325</i>	<i>352.3</i>
<i>Holzhäusern</i>	<i>132</i>	<i>85</i>	<i>105</i>	<i>26</i>	<i>27</i>	<i>348</i>	<i>349</i>	<i>322</i>	<i>348.3</i>
<i>Strohwillen</i>	<i>132</i>	<i>85</i>	<i>105</i>	<i>32</i>	<i>29</i>	<i>354</i>	<i>351</i>	<i>322</i>	<i>352.9</i>
<i>Zollhaus</i>	<i>132</i>	<i>85</i>	<i>100</i>	<i>32</i>	<i>29</i>	<i>349</i>	<i>346</i>	<i>317</i>	<i>347.9</i>
Berg	132	48	105 - 108	20 - 22	26	305 - 310	311 - 314	285 - 288	306.9 - 311.3
<i>Ast (Graltshausen)</i>	<i>132</i>	<i>48</i>	<i>105</i>	<i>22</i>	<i>26</i>	<i>307</i>	<i>311</i>	<i>285</i>	<i>308.3</i>
<i>Berg</i>	<i>132</i>	<i>48</i>	<i>108</i>	<i>22</i>	<i>26</i>	<i>310</i>	<i>314</i>	<i>288</i>	<i>311.3</i>
<i>Graltshausen</i>	<i>132</i>	<i>48</i>	<i>105</i>	<i>20</i>	<i>26</i>	<i>305</i>	<i>311</i>	<i>285</i>	<i>306.9</i>
Birwinken	132	85	105 - 108	32	21 - 26	354 - 357	343 - 351	322 - 325	351.1 - 355.4
<i>Andwil</i>	<i>132</i>	<i>85</i>	<i>105</i>	<i>32</i>	<i>23</i>	<i>354</i>	<i>345</i>	<i>322</i>	<i>351.6</i>
<i>Birwinken</i>	<i>132</i>	<i>85</i>	<i>108</i>	<i>32</i>	<i>26</i>	<i>357</i>	<i>351</i>	<i>325</i>	<i>355.4</i>
<i>Buch</i>	<i>132</i>	<i>85</i>	<i>105</i>	<i>32</i>	<i>21</i>	<i>354</i>	<i>343</i>	<i>322</i>	<i>351.1</i>
<i>Happerswil, Klarsreuti</i>	<i>132</i>	<i>85</i>	<i>108</i>	<i>32</i>	<i>21</i>	<i>357</i>	<i>346</i>	<i>325</i>	<i>354.1</i>
<i>Mattwil</i>	<i>132</i>	<i>85</i>	<i>108</i>	<i>32</i>	<i>26</i>	<i>357</i>	<i>351</i>	<i>325</i>	<i>355.4</i>
Bürglen	132	63	115	22 - 30	21 - 31	332 - 340	331 - 341	310	331.5 - 337.0
<i>Bürglen</i>	<i>132</i>	<i>63</i>	<i>115</i>	<i>22</i>	<i>23</i>	<i>332</i>	<i>333</i>	<i>310</i>	<i>332.4</i>
<i>Istighofen</i>	<i>132</i>	<i>63</i>	<i>115</i>	<i>22</i>	<i>31</i>	<i>332</i>	<i>341</i>	<i>310</i>	<i>335.7</i>
<i>Leimbach, Opfershofen</i>	<i>132</i>	<i>63</i>	<i>115</i>	<i>30</i>	<i>23</i>	<i>340</i>	<i>333</i>	<i>310</i>	<i>337.0</i>
<i>Sonnenhof (Bürglen)</i>	<i>132</i>	<i>63</i>	<i>115</i>	<i>22</i>	<i>21</i>	<i>332</i>	<i>331</i>	<i>310</i>	<i>331.5</i>

Bezirk Weinfelden

Gemeinde	Teilsteuern					Natürliche Personen			Jur. Pers.
	Staats- steuer	Gemeinde- steuer	Schul- steuer	evang. Kirche	kath. Kirche	Gesamtsteuer evang.	Gesamtsteuer kath.	Gesamtsteuer übrige	Gesamt- steuer
Bussnang	132	85	92 - 115	26 - 32	27 - 31	335 - 358	336 - 363	309 - 332	335.3 - 359.8
<i>Bussnang, Oberbussnang, Rothenhausen</i>	<i>132</i>	<i>85</i>	<i>92</i>	<i>26</i>	<i>27</i>	<i>335</i>	<i>336</i>	<i>309</i>	<i>335.3</i>
<i>Frittschen, Neuberg, Feldhof, Margenmühle</i>	<i>132</i>	<i>85</i>	<i>105</i>	<i>26</i>	<i>27</i>	<i>348</i>	<i>349</i>	<i>322</i>	<i>348.3</i>
<i>Lanterswil, Stehrenberg</i>	<i>132</i>	<i>85</i>	<i>105</i>	<i>26</i>	<i>27</i>	<i>348</i>	<i>349</i>	<i>322</i>	<i>348.3</i>
<i>Mettlen</i>	<i>132</i>	<i>85</i>	<i>105</i>	<i>32</i>	<i>31</i>	<i>354</i>	<i>353</i>	<i>322</i>	<i>353.6</i>
<i>Oberoppikon</i>	<i>132</i>	<i>85</i>	<i>109</i>	<i>26</i>	<i>27</i>	<i>352</i>	<i>353</i>	<i>326</i>	<i>352.3</i>
<i>Reuti</i>	<i>132</i>	<i>85</i>	<i>115</i>	<i>26</i>	<i>31</i>	<i>358</i>	<i>363</i>	<i>332</i>	<i>359.8</i>
<i>Schmidshof</i>	<i>132</i>	<i>85</i>	<i>109</i>	<i>26</i>	<i>27</i>	<i>352</i>	<i>353</i>	<i>326</i>	<i>352.3</i>
<i>Unteroppikon</i>	<i>132</i>	<i>85</i>	<i>105</i>	<i>26</i>	<i>27</i>	<i>348</i>	<i>349</i>	<i>322</i>	<i>348.3</i>
<i>Wertbühl</i>	<i>132</i>	<i>85</i>	<i>105</i>	<i>26</i>	<i>31</i>	<i>348</i>	<i>353</i>	<i>322</i>	<i>349.8</i>
Märstetten	132	63	114 - 122	24	21	333 - 341	330 - 338	309 - 317	332.0 - 340.0
<i>Märstetten</i>	<i>132</i>	<i>63</i>	<i>114</i>	<i>24</i>	<i>21</i>	<i>333</i>	<i>330</i>	<i>309</i>	<i>332.0</i>
<i>Ottoberg</i>	<i>132</i>	<i>63</i>	<i>122</i>	<i>24</i>	<i>21</i>	<i>341</i>	<i>338</i>	<i>317</i>	<i>340.0</i>
Weinfelden	132	75	92	17	21	316	320	299	317.6
Wigoltingen	132	75	105	24 - 31	27	336 - 343	339	312	336.8 - 341.8
<i>Altenklingen</i>	<i>132</i>	<i>75</i>	<i>105</i>	<i>24</i>	<i>27</i>	<i>336</i>	<i>339</i>	<i>312</i>	<i>336.8</i>
<i>Engwang, Wigoltingen</i>	<i>132</i>	<i>75</i>	<i>105</i>	<i>31</i>	<i>27</i>	<i>343</i>	<i>339</i>	<i>312</i>	<i>341.8</i>

Quelle: Steuerverwaltung des Kantons Thurgau

Gesamtsteuerfüsse der Gemeinden in alphabetischer Reihenfolge, 2007

Gemeinde <small>fett = Gemeindegemeinde kursiv = Bezugsgruppe</small>	Teilsteuern					Natürliche Personen			Jur. Pers.
	Staats- steuer	Gemeinde- steuer	Schul- steuer	evang. Kirche	kath. Kirche	Gesamtsteuer evang.	Gesamtsteuer kath.	Gesamtsteuer übrige	Gesamt- steuer
Aadorf	132	60	105	21	21 - 24	318	318 - 321	297	318.0 - 319.5
<i>Aadorf</i>	<i>132</i>	<i>60</i>	<i>105</i>	<i>21</i>	<i>21</i>	<i>318</i>	<i>318</i>	<i>297</i>	<i>318.0</i>
<i>Ettenhausen, Gunterhausen</i>	<i>132</i>	<i>60</i>	<i>105</i>	<i>21</i>	<i>24</i>	<i>318</i>	<i>321</i>	<i>297</i>	<i>319.5</i>
Affeltrangen	132	56	108 - 119	24 - 27	27 - 28	321 - 334	324 - 335	296 - 307	322.3 - 334.4
<i>Affeltrangen, Isenegg, Riethof</i>	<i>132</i>	<i>56</i>	<i>111</i>	<i>27</i>	<i>28</i>	<i>326</i>	<i>327</i>	<i>299</i>	<i>326.4</i>
<i>Atzenwilen</i>	<i>132</i>	<i>56</i>	<i>119</i>	<i>26</i>	<i>28</i>	<i>333</i>	<i>335</i>	<i>307</i>	<i>333.8</i>
<i>Buch (Affeltrangen)</i>	<i>132</i>	<i>56</i>	<i>119</i>	<i>27</i>	<i>28</i>	<i>334</i>	<i>335</i>	<i>307</i>	<i>334.4</i>
<i>Bohl / Towag</i>	<i>132</i>	<i>56</i>	<i>109</i>	<i>24</i>	<i>27</i>	<i>321</i>	<i>324</i>	<i>297</i>	<i>322.3</i>
<i>Märwil, Nägelishub, Sonnenhof</i>	<i>132</i>	<i>56</i>	<i>109</i>	<i>24</i>	<i>28</i>	<i>321</i>	<i>325</i>	<i>297</i>	<i>322.7</i>
<i>Zezikon</i>	<i>132</i>	<i>56</i>	<i>108</i>	<i>27</i>	<i>28</i>	<i>323</i>	<i>324</i>	<i>296</i>	<i>323.4</i>
Altnau	132	70	106	18	21	326	329	308	327.1
Amlikon-Bissegg	132	85	100 - 113	26 - 32	27 - 29	348 - 362	346 - 357	317 - 330	347.9 - 360.2
<i>Amlikon</i>	<i>132</i>	<i>85</i>	<i>113</i>	<i>26</i>	<i>27</i>	<i>356</i>	<i>357</i>	<i>330</i>	<i>356.3</i>
<i>Bänikon, Fimmelsberg</i>	<i>132</i>	<i>85</i>	<i>105</i>	<i>32</i>	<i>29</i>	<i>354</i>	<i>351</i>	<i>322</i>	<i>352.9</i>
<i>Bissegg</i>	<i>132</i>	<i>85</i>	<i>113</i>	<i>32</i>	<i>27</i>	<i>362</i>	<i>357</i>	<i>330</i>	<i>360.2</i>
<i>Eutenberg</i>	<i>132</i>	<i>85</i>	<i>108</i>	<i>27</i>	<i>28</i>	<i>352</i>	<i>353</i>	<i>325</i>	<i>352.3</i>
<i>Holzhäusern</i>	<i>132</i>	<i>85</i>	<i>105</i>	<i>26</i>	<i>27</i>	<i>348</i>	<i>349</i>	<i>322</i>	<i>348.3</i>
<i>Strohwillen</i>	<i>132</i>	<i>85</i>	<i>105</i>	<i>32</i>	<i>29</i>	<i>354</i>	<i>351</i>	<i>322</i>	<i>352.9</i>
<i>Zollhaus</i>	<i>132</i>	<i>85</i>	<i>100</i>	<i>32</i>	<i>29</i>	<i>349</i>	<i>346</i>	<i>317</i>	<i>347.9</i>
Amriswil	132	76	105	26	24 - 33	339	337 - 346	313	338.0 - 342.5
<i>Amriswil</i>	<i>132</i>	<i>76</i>	<i>105</i>	<i>26</i>	<i>28</i>	<i>339</i>	<i>341</i>	<i>313</i>	<i>340.0</i>
<i>Amriswil (kath. Kirche Hagenwil)</i>	<i>132</i>	<i>76</i>	<i>105</i>	<i>26</i>	<i>33</i>	<i>339</i>	<i>346</i>	<i>313</i>	<i>342.5</i>
<i>Amriswil (kath. Kirche Sommeri)</i>	<i>132</i>	<i>76</i>	<i>105</i>	<i>26</i>	<i>33</i>	<i>339</i>	<i>346</i>	<i>313</i>	<i>342.5</i>
<i>Amriswil (kath. Kirche Steinebrunn)</i>	<i>132</i>	<i>76</i>	<i>105</i>	<i>26</i>	<i>24</i>	<i>339</i>	<i>337</i>	<i>313</i>	<i>338.0</i>
Arbon	132	80	88 - 105	20	20	320 - 337	320 - 337	300 - 317	320.0 - 337.0
<i>Arbon</i>	<i>132</i>	<i>80</i>	<i>105</i>	<i>20</i>	<i>20</i>	<i>337</i>	<i>337</i>	<i>317</i>	<i>337.0</i>
<i>Frasnacht (Arbon)</i>	<i>132</i>	<i>80</i>	<i>95</i>	<i>20</i>	<i>20</i>	<i>327</i>	<i>327</i>	<i>307</i>	<i>327.0</i>
<i>Stachen (Arbon)</i>	<i>132</i>	<i>80</i>	<i>88</i>	<i>20</i>	<i>20</i>	<i>320</i>	<i>320</i>	<i>300</i>	<i>320.0</i>

Gemeinde	Teilsteuern					Natürliche Personen			Jur. Pers.
	Staats- steuer	Gemeinde- steuer	Schul- steuer	evang. Kirche	kath. Kirche	Gesamtsteuer evang.	Gesamtsteuer kath.	Gesamtsteuer übrige	Gesamt- steuer
Basadingen-Schlattigen	132	67	105	28 - 32	20	332 - 336	324	304	329.1 - 331.7
<i>Basadingen</i>	<i>132</i>	<i>67</i>	<i>105</i>	<i>28</i>	<i>20</i>	<i>332</i>	<i>324</i>	<i>304</i>	<i>329.1</i>
<i>Schlattigen</i>	<i>132</i>	<i>67</i>	<i>105</i>	<i>32</i>	<i>20</i>	<i>336</i>	<i>324</i>	<i>304</i>	<i>331.7</i>
Berg	132	48	105 - 108	20 - 22	26	305 - 310	311 - 314	285 - 288	306.9 - 311.3
<i>Ast (Graltshausen)</i>	<i>132</i>	<i>48</i>	<i>105</i>	<i>22</i>	<i>26</i>	<i>307</i>	<i>311</i>	<i>285</i>	<i>308.3</i>
<i>Berg</i>	<i>132</i>	<i>48</i>	<i>108</i>	<i>22</i>	<i>26</i>	<i>310</i>	<i>314</i>	<i>288</i>	<i>311.3</i>
<i>Graltshausen</i>	<i>132</i>	<i>48</i>	<i>105</i>	<i>20</i>	<i>26</i>	<i>305</i>	<i>311</i>	<i>285</i>	<i>306.9</i>
Berlingen	132	75	105	24	30	336	342	312	337.9
Bettwiesen	132	53	114	27	33	326	332	299	330.2
Bichelsee-Balterswil	132	47	108	27	26	314	313	287	313.4
Birwinken	132	85	105 - 108	32	21 - 26	354 - 357	343 - 351	322 - 325	351.1 - 355.4
<i>Andwil</i>	<i>132</i>	<i>85</i>	<i>105</i>	<i>32</i>	<i>23</i>	<i>354</i>	<i>345</i>	<i>322</i>	<i>351.6</i>
<i>Birwinken</i>	<i>132</i>	<i>85</i>	<i>108</i>	<i>32</i>	<i>26</i>	<i>357</i>	<i>351</i>	<i>325</i>	<i>355.4</i>
<i>Buch</i>	<i>132</i>	<i>85</i>	<i>105</i>	<i>32</i>	<i>21</i>	<i>354</i>	<i>343</i>	<i>322</i>	<i>351.1</i>
<i>Happerswil, Klarsreuti</i>	<i>132</i>	<i>85</i>	<i>108</i>	<i>32</i>	<i>21</i>	<i>357</i>	<i>346</i>	<i>325</i>	<i>354.1</i>
<i>Mattwil</i>	<i>132</i>	<i>85</i>	<i>108</i>	<i>32</i>	<i>26</i>	<i>357</i>	<i>351</i>	<i>325</i>	<i>355.4</i>
Bischofszell	132	75	100 - 105	28 - 32	23 - 31	337 - 344	330 - 343	307 - 312	333.1 - 343.4
<i>Bischofszell</i>	<i>132</i>	<i>75</i>	<i>105</i>	<i>28</i>	<i>26</i>	<i>340</i>	<i>338</i>	<i>312</i>	<i>338.9</i>
<i>Bischofszell (Schule Bischofszell)</i>	<i>132</i>	<i>75</i>	<i>105</i>	<i>30</i>	<i>23</i>	<i>342</i>	<i>335</i>	<i>312</i>	<i>338.1</i>
<i>Bischofszell (Schule Kradolf/Sulgen)</i>	<i>132</i>	<i>75</i>	<i>100</i>	<i>30</i>	<i>23</i>	<i>337</i>	<i>330</i>	<i>307</i>	<i>333.1</i>
<i>Bischofszell, Schweizersholz Mitte</i>	<i>132</i>	<i>75</i>	<i>105</i>	<i>32</i>	<i>26</i>	<i>344</i>	<i>338</i>	<i>312</i>	<i>340.7</i>
<i>Bischofszell, Schweizersholz Nord</i>	<i>132</i>	<i>75</i>	<i>105</i>	<i>32</i>	<i>31</i>	<i>344</i>	<i>343</i>	<i>312</i>	<i>343.4</i>
Bottighofen	132	39	57	9	14	237	242	228	238.9
Braunau	132	69	105 - 109	24 - 32	28	330 - 338	334 - 338	306 - 310	331.7 - 336.2
<i>Braunau</i>	<i>132</i>	<i>69</i>	<i>105</i>	<i>32</i>	<i>28</i>	<i>338</i>	<i>334</i>	<i>306</i>	<i>336.2</i>
<i>Eich, Gehrries, Oberhof, Oberholz</i>	<i>132</i>	<i>69</i>	<i>109</i>	<i>24</i>	<i>28</i>	<i>334</i>	<i>338</i>	<i>310</i>	<i>335.7</i>
<i>Rimensberg</i>	<i>132</i>	<i>69</i>	<i>105</i>	<i>24</i>	<i>28</i>	<i>330</i>	<i>334</i>	<i>306</i>	<i>331.7</i>
Bürglen	132	63	115	22 - 30	21 - 31	332 - 340	331 - 341	310	331.5 - 337.0
<i>Bürglen</i>	<i>132</i>	<i>63</i>	<i>115</i>	<i>22</i>	<i>23</i>	<i>332</i>	<i>333</i>	<i>310</i>	<i>332.4</i>
<i>Istighofen</i>	<i>132</i>	<i>63</i>	<i>115</i>	<i>22</i>	<i>31</i>	<i>332</i>	<i>341</i>	<i>310</i>	<i>335.7</i>
<i>Leimbach, Opfershofen</i>	<i>132</i>	<i>63</i>	<i>115</i>	<i>30</i>	<i>23</i>	<i>340</i>	<i>333</i>	<i>310</i>	<i>337.0</i>
<i>Sonnenhof (Bürglen)</i>	<i>132</i>	<i>63</i>	<i>115</i>	<i>22</i>	<i>21</i>	<i>332</i>	<i>331</i>	<i>310</i>	<i>331.5</i>

Gemeinde	Teilsteuern					Natürliche Personen			Jur. Pers.
	Staats- steuer	Gemeinde- steuer	Schul- steuer	evang. Kirche	kath. Kirche	Gesamtsteuer evang.	Gesamtsteuer kath.	Gesamtsteuer übrige	Gesamt- steuer
Bussnang	132	85	92 - 115	26 - 32	27 - 31	335 - 358	336 - 363	309 - 332	335.3 - 359.8
<i>Bussnang, Oberbussnang, Rothenhausen</i>	<i>132</i>	<i>85</i>	<i>92</i>	<i>26</i>	<i>27</i>	<i>335</i>	<i>336</i>	<i>309</i>	<i>335.3</i>
<i>Friltschen, Neuberg, Feldhof, Margenmühle</i>	<i>132</i>	<i>85</i>	<i>105</i>	<i>26</i>	<i>27</i>	<i>348</i>	<i>349</i>	<i>322</i>	<i>348.3</i>
<i>Lanterswil, Stehrenberg</i>	<i>132</i>	<i>85</i>	<i>105</i>	<i>26</i>	<i>27</i>	<i>348</i>	<i>349</i>	<i>322</i>	<i>348.3</i>
<i>Mettlen</i>	<i>132</i>	<i>85</i>	<i>105</i>	<i>32</i>	<i>31</i>	<i>354</i>	<i>353</i>	<i>322</i>	<i>353.6</i>
<i>Oberoppikon</i>	<i>132</i>	<i>85</i>	<i>109</i>	<i>26</i>	<i>27</i>	<i>352</i>	<i>353</i>	<i>326</i>	<i>352.3</i>
<i>Reuti</i>	<i>132</i>	<i>85</i>	<i>115</i>	<i>26</i>	<i>31</i>	<i>358</i>	<i>363</i>	<i>332</i>	<i>359.8</i>
<i>Schmidshof</i>	<i>132</i>	<i>85</i>	<i>109</i>	<i>26</i>	<i>27</i>	<i>352</i>	<i>353</i>	<i>326</i>	<i>352.3</i>
<i>Unteroppikon</i>	<i>132</i>	<i>85</i>	<i>105</i>	<i>26</i>	<i>27</i>	<i>348</i>	<i>349</i>	<i>322</i>	<i>348.3</i>
<i>Wertbühl</i>	<i>132</i>	<i>85</i>	<i>105</i>	<i>26</i>	<i>31</i>	<i>348</i>	<i>353</i>	<i>322</i>	<i>349.8</i>
Diessenhofen	132	51	105	18 - 28	20 - 24	306 - 316	308 - 312	288	307.6 - 312.6
<i>Diessenhofen</i>	<i>132</i>	<i>51</i>	<i>105</i>	<i>18</i>	<i>22</i>	<i>306</i>	<i>310</i>	<i>288</i>	<i>307.6</i>
<i>Kundelfingerhof</i>	<i>132</i>	<i>51</i>	<i>105</i>	<i>25</i>	<i>24</i>	<i>313</i>	<i>312</i>	<i>288</i>	<i>312.5</i>
<i>Willisdorf</i>	<i>132</i>	<i>51</i>	<i>105</i>	<i>28</i>	<i>20</i>	<i>316</i>	<i>308</i>	<i>288</i>	<i>312.6</i>
Dozwil	132	75	105	25	33	337	345	312	340.0
Egnach	132	65	105 - 110	20	24	322 - 327	326 - 331	302 - 307	323.4 - 328.4
<i>Egnach</i>	<i>132</i>	<i>65</i>	<i>110</i>	<i>20</i>	<i>24</i>	<i>327</i>	<i>331</i>	<i>307</i>	<i>328.4</i>
<i>Egnach (Schule Amriswil)</i>	<i>132</i>	<i>65</i>	<i>105</i>	<i>20</i>	<i>24</i>	<i>322</i>	<i>326</i>	<i>302</i>	<i>323.4</i>
Erlen	132	75	105	26 - 28	23 - 33	338 - 340	335 - 345	312	338.0 - 340.6
<i>Buchackern</i>	<i>132</i>	<i>75</i>	<i>105</i>	<i>28</i>	<i>23</i>	<i>340</i>	<i>335</i>	<i>312</i>	<i>338.0</i>
<i>Engishofen, Kümmerthausen</i>	<i>132</i>	<i>75</i>	<i>105</i>	<i>26</i>	<i>33</i>	<i>338</i>	<i>345</i>	<i>312</i>	<i>340.6</i>
<i>Ennetaach, Erlen, Riedt</i>	<i>132</i>	<i>75</i>	<i>105</i>	<i>28</i>	<i>23</i>	<i>340</i>	<i>335</i>	<i>312</i>	<i>338.0</i>
Ermatingen	132	50	90	17	18	289	290	272	289.3
Eschenz	132	65	97	17	26 - 33	311	320 - 327	294	315.1 - 318.3
<i>Eschenz</i>	<i>132</i>	<i>65</i>	<i>97</i>	<i>17</i>	<i>26</i>	<i>311</i>	<i>320</i>	<i>294</i>	<i>315.1</i>
<i>Klingenzell</i>	<i>132</i>	<i>65</i>	<i>97</i>	<i>17</i>	<i>33</i>	<i>311</i>	<i>327</i>	<i>294</i>	<i>318.3</i>
Eschlikon	132	50	110	22	21	314	313	292	313.5
Felben-Wellhausen	132	60	108	20	16	320	316	300	318.5
Fischingen	132	85	100	29	31	346	348	317	347.2
<i>Au (Fischingen)</i>	<i>132</i>	<i>85</i>	<i>100</i>	<i>29</i>	<i>31</i>	<i>346</i>	<i>348</i>	<i>317</i>	<i>347.2</i>
<i>Dussnang</i>	<i>132</i>	<i>85</i>	<i>100</i>	<i>29</i>	<i>31</i>	<i>346</i>	<i>348</i>	<i>317</i>	<i>347.2</i>
<i>Fischingen</i>	<i>132</i>	<i>85</i>	<i>100</i>	<i>29</i>	<i>31</i>	<i>346</i>	<i>348</i>	<i>317</i>	<i>347.2</i>

Staatssteuerertrag, Steuerfüsse

Gemeinde	Teilsteuern					Natürliche Personen			Jur. Pers.
	Staats- steuer	Gemeinde- steuer	Schul- steuer	evang. Kirche	kath. Kirche	Gesamtsteuer evang.	Gesamtsteuer kath.	Gesamtsteuer übrige	Gesamt- steuer
Frauenfeld	132	68	84	14 - 17	16	298 - 301	300	284	298.9 - 300.5
<i>Frauenfeld</i>	<i>132</i>	<i>68</i>	<i>84</i>	<i>14</i>	<i>16</i>	<i>298</i>	<i>300</i>	<i>284</i>	<i>298.9</i>
<i>Gerlikon, Schönenhof, Zelgli</i>	<i>132</i>	<i>68</i>	<i>84</i>	<i>17</i>	<i>16</i>	<i>301</i>	<i>300</i>	<i>284</i>	<i>300.5</i>
Gachnang	132	48	106	17	16	303	302	286	302.6
Gottlieben	132	40	110	22	17	304	299	282	302.2
Güttingen	132	65	110	25	28	332	335	307	333.2
Hauptwil-Gottshaus	132	85	105	28	26 - 29	350	348 - 351	322	348.9 - 350.5
<i>Gottshaus, St. Pelagiberg</i>	<i>132</i>	<i>85</i>	<i>105</i>	<i>28</i>	<i>29</i>	<i>350</i>	<i>351</i>	<i>322</i>	<i>350.5</i>
<i>Hauptwil</i>	<i>132</i>	<i>85</i>	<i>105</i>	<i>28</i>	<i>26</i>	<i>350</i>	<i>348</i>	<i>322</i>	<i>348.9</i>
Hefenhofen	132	76	105	23 - 26	23 - 33	336 - 339	336 - 346	313	336.0 - 342.0
<i>Hatswil</i>	<i>132</i>	<i>76</i>	<i>105</i>	<i>23</i>	<i>23</i>	<i>336</i>	<i>336</i>	<i>313</i>	<i>336.0</i>
<i>Moos Nord, Sonnenberg</i>	<i>132</i>	<i>76</i>	<i>105</i>	<i>26</i>	<i>33</i>	<i>339</i>	<i>346</i>	<i>313</i>	<i>342.0</i>
<i>Moos Süd</i>	<i>132</i>	<i>76</i>	<i>105</i>	<i>26</i>	<i>28</i>	<i>339</i>	<i>341</i>	<i>313</i>	<i>339.8</i>
Herdern	132	75	93 - 103	18 - 30	24 - 33	318 - 340	333 - 343	300 - 310	325.5 - 341.5
<i>Ammenhausen</i>	<i>132</i>	<i>75</i>	<i>103</i>	<i>30</i>	<i>33</i>	<i>340</i>	<i>343</i>	<i>310</i>	<i>341.5</i>
<i>Herdern</i>	<i>132</i>	<i>75</i>	<i>93</i>	<i>18</i>	<i>33</i>	<i>318</i>	<i>333</i>	<i>300</i>	<i>325.5</i>
<i>Lanzenneunforn</i>	<i>132</i>	<i>75</i>	<i>103</i>	<i>24</i>	<i>24</i>	<i>334</i>	<i>334</i>	<i>310</i>	<i>334.0</i>
<i>Liebenfels</i>	<i>132</i>	<i>75</i>	<i>103</i>	<i>30</i>	<i>28</i>	<i>340</i>	<i>338</i>	<i>310</i>	<i>338.9</i>
<i>Tiefenmühle</i>	<i>132</i>	<i>75</i>	<i>93</i>	<i>26</i>	<i>33</i>	<i>326</i>	<i>333</i>	<i>300</i>	<i>329.5</i>
<i>Wilten (Herdern)</i>	<i>132</i>	<i>75</i>	<i>93</i>	<i>18</i>	<i>33</i>	<i>318</i>	<i>333</i>	<i>300</i>	<i>325.5</i>
Hohentannen	132	85	105	28 - 30	23 - 28	350 - 352	345 - 350	322	349.2 - 351.2
<i>Hohentannen (Kirchen Bischofszell)</i>	<i>132</i>	<i>85</i>	<i>105</i>	<i>28</i>	<i>26</i>	<i>350</i>	<i>348</i>	<i>322</i>	<i>349.2</i>
<i>Hohentannen (Kirchen Sitterdorf)</i>	<i>132</i>	<i>85</i>	<i>105</i>	<i>30</i>	<i>28</i>	<i>352</i>	<i>350</i>	<i>322</i>	<i>351.2</i>
<i>Hohentannen (Kirchen Sulgen)</i>	<i>132</i>	<i>85</i>	<i>105</i>	<i>30</i>	<i>23</i>	<i>352</i>	<i>345</i>	<i>322</i>	<i>349.5</i>
Homburg	132	85	105	19 - 30	24 - 33	341 - 352	346 - 355	322	346.0 - 353.4
<i>Bulgen, Tägermoos</i>	<i>132</i>	<i>85</i>	<i>105</i>	<i>19</i>	<i>30</i>	<i>341</i>	<i>352</i>	<i>322</i>	<i>346.2</i>
<i>Gündelhart</i>	<i>132</i>	<i>85</i>	<i>105</i>	<i>30</i>	<i>32</i>	<i>352</i>	<i>354</i>	<i>322</i>	<i>352.9</i>
<i>Homburg</i>	<i>132</i>	<i>85</i>	<i>105</i>	<i>29</i>	<i>33</i>	<i>351</i>	<i>355</i>	<i>322</i>	<i>352.8</i>
<i>Hörhausen</i>	<i>132</i>	<i>85</i>	<i>105</i>	<i>19</i>	<i>32</i>	<i>341</i>	<i>354</i>	<i>322</i>	<i>347.1</i>
<i>Klingenberg</i>	<i>132</i>	<i>85</i>	<i>105</i>	<i>30</i>	<i>33</i>	<i>352</i>	<i>355</i>	<i>322</i>	<i>353.4</i>
<i>Salen-Reutenen</i>	<i>132</i>	<i>85</i>	<i>105</i>	<i>19</i>	<i>30</i>	<i>341</i>	<i>352</i>	<i>322</i>	<i>346.2</i>
<i>Unterhörstetten</i>	<i>132</i>	<i>85</i>	<i>105</i>	<i>24</i>	<i>24</i>	<i>346</i>	<i>346</i>	<i>322</i>	<i>346.0</i>

Gemeinde	Teilsteuern					Natürliche Personen			Jur. Pers.
	Staats- steuer	Gemeinde- steuer	Schul- steuer	evang. Kirche	kath. Kirche	Gesamtsteuer evang.	Gesamtsteuer kath.	Gesamtsteuer übrige	Gesamt- steuer
Horn	132	38	90	24	24	284	284	260	284.0
Hüttlingen	132	60	100	32	27 - 29	324	319 - 321	292	322.8 - 323.3
<i>Eschikofen, Hüttlingen, Mettendorf</i>	<i>132</i>	<i>60</i>	<i>100</i>	<i>32</i>	<i>27</i>	<i>324</i>	<i>319</i>	<i>292</i>	<i>322.8</i>
<i>Harenwilen (evang. Hüttlingen)</i>	<i>132</i>	<i>60</i>	<i>100</i>	<i>32</i>	<i>29</i>	<i>324</i>	<i>321</i>	<i>292</i>	<i>323.3</i>
<i>Harenwilen (evang. Leutmerken)</i>	<i>132</i>	<i>60</i>	<i>100</i>	<i>32</i>	<i>29</i>	<i>324</i>	<i>321</i>	<i>292</i>	<i>323.3</i>
Hüttwilen	132	62	85 - 99	18 - 25	29 - 33	304 - 318	308 - 326	279 - 293	305.2 - 319.5
<i> Helfenberg (Uerschhausen)</i>	<i>132</i>	<i>62</i>	<i>99</i>	<i>25</i>	<i>29</i>	<i>318</i>	<i>322</i>	<i>293</i>	<i>319.2</i>
<i>Hüttwilen</i>	<i>132</i>	<i>62</i>	<i>99</i>	<i>18</i>	<i>30</i>	<i>311</i>	<i>323</i>	<i>293</i>	<i>314.8</i>
<i>Kalchrain (Hüttwilen)</i>	<i>132</i>	<i>62</i>	<i>99</i>	<i>18</i>	<i>33</i>	<i>311</i>	<i>326</i>	<i>293</i>	<i>315.7</i>
<i>Moorwilen (Hüttwilen)</i>	<i>132</i>	<i>62</i>	<i>93</i>	<i>18</i>	<i>33</i>	<i>305</i>	<i>320</i>	<i>287</i>	<i>309.7</i>
<i>Nussbaumen</i>	<i>132</i>	<i>62</i>	<i>99</i>	<i>25</i>	<i>30</i>	<i>318</i>	<i>323</i>	<i>293</i>	<i>319.5</i>
<i>Steinegg (Nussbaumen)</i>	<i>132</i>	<i>62</i>	<i>99</i>	<i>25</i>	<i>30</i>	<i>318</i>	<i>323</i>	<i>293</i>	<i>319.5</i>
<i>Uerschhausen</i>	<i>132</i>	<i>62</i>	<i>85</i>	<i>25</i>	<i>29</i>	<i>304</i>	<i>308</i>	<i>279</i>	<i>305.2</i>
Kemmental	132	80	78 - 105	20	17 - 26	310 - 337	307 - 343	290 - 317	309.1 - 338.6
<i>Alterswilen, Ellighausen, Lippoldswilen, Neuwilen, Siegershausen</i>	<i>132</i>	<i>80</i>	<i>105</i>	<i>20</i>	<i>17</i>	<i>337</i>	<i>334</i>	<i>317</i>	<i>336.1</i>
<i>Altishausen, Baltshausen, Dotnacht, Engelswilen, Hugelshofen, Sperbersholz</i>	<i>132</i>	<i>80</i>	<i>105</i>	<i>20</i>	<i>26</i>	<i>337</i>	<i>343</i>	<i>317</i>	<i>338.6</i>
<i>Bätershausen</i>	<i>132</i>	<i>80</i>	<i>78</i>	<i>20</i>	<i>17</i>	<i>310</i>	<i>307</i>	<i>290</i>	<i>309.1</i>
Kesswil	132	58	103	25	28	318	321	293	319.0
Kradolf-Schönenberg	132	68	100 - 105	30 - 32	23 - 33	330 - 337	323 - 338	300 - 305	327.2 - 337.3
<i>Buhwil</i>	<i>132</i>	<i>68</i>	<i>105</i>	<i>32</i>	<i>33</i>	<i>337</i>	<i>338</i>	<i>305</i>	<i>337.3</i>
<i>Kradolf, Schönenberg</i>	<i>132</i>	<i>68</i>	<i>100</i>	<i>30</i>	<i>23</i>	<i>330</i>	<i>323</i>	<i>300</i>	<i>327.2</i>
<i>Neukirch-Buhwil (kath. Heiligkreuz)</i>	<i>132</i>	<i>68</i>	<i>105</i>	<i>32</i>	<i>31</i>	<i>337</i>	<i>336</i>	<i>305</i>	<i>336.6</i>
<i>Neukirch-Buhwil (kath. Sch'wilen)</i>	<i>132</i>	<i>68</i>	<i>105</i>	<i>32</i>	<i>33</i>	<i>337</i>	<i>338</i>	<i>305</i>	<i>337.3</i>
<i>Neukirch (ev./kath. Sch'wilen)</i>	<i>132</i>	<i>68</i>	<i>105</i>	<i>32</i>	<i>33</i>	<i>337</i>	<i>338</i>	<i>305</i>	<i>337.3</i>
Kreuzlingen	132	70	78	16	17	296	297	280	296.5
Langrickenbach	132	85	105	18 - 32	21 - 28	340 - 354	343 - 350	322	340.9 - 350.6
<i>Dünnershaus (ev. Güttingen)</i>	<i>132</i>	<i>85</i>	<i>105</i>	<i>25</i>	<i>28</i>	<i>347</i>	<i>350</i>	<i>322</i>	<i>347.9</i>
<i>Dünnershaus (ev. Langrickenbach), Langrickenbach</i>	<i>132</i>	<i>85</i>	<i>105</i>	<i>32</i>	<i>21</i>	<i>354</i>	<i>343</i>	<i>322</i>	<i>350.6</i>
<i>Herrenhof, Schönenbaumgarten, Zuben</i>	<i>132</i>	<i>85</i>	<i>105</i>	<i>18</i>	<i>21</i>	<i>340</i>	<i>343</i>	<i>322</i>	<i>340.9</i>

Staatssteuerertrag, Steuerfüsse

Gemeinde	Teilsteuern					Natürliche Personen			Jur. Pers.
	Staats- steuer	Gemeinde- steuer	Schul- steuer	evang. Kirche	kath. Kirche	Gesamtsteuer evang.	Gesamtsteuer kath.	Gesamtsteuer übrige	Gesamt- steuer
Lengwil	132	72	92 - 105	23	14 - 17	319 - 332	313 - 323	296 - 309	316.9 - 328.9
<i>Illighausen</i>	<i>132</i>	<i>72</i>	<i>105</i>	<i>23</i>	<i>14</i>	<i>332</i>	<i>323</i>	<i>309</i>	<i>328.9</i>
<i>Oberhofen</i>	<i>132</i>	<i>72</i>	<i>92</i>	<i>23</i>	<i>17</i>	<i>319</i>	<i>313</i>	<i>296</i>	<i>316.9</i>
Lommis	132	68	102	27	31	329	333	302	331.0
Mammern	132	43	100	30	28 - 33	305	303 - 308	275	304.0 - 306.3
<i>Mammern</i>	<i>132</i>	<i>43</i>	<i>100</i>	<i>30</i>	<i>28</i>	<i>305</i>	<i>303</i>	<i>275</i>	<i>304.0</i>
<i>Klingenzell</i>	<i>132</i>	<i>43</i>	<i>100</i>	<i>30</i>	<i>33</i>	<i>305</i>	<i>308</i>	<i>275</i>	<i>306.3</i>
Märstetten	132	63	114 - 122	24	21	333 - 341	330 - 338	309 - 317	332.0 - 340.0
<i>Märstetten</i>	<i>132</i>	<i>63</i>	<i>114</i>	<i>24</i>	<i>21</i>	<i>333</i>	<i>330</i>	<i>309</i>	<i>332.0</i>
<i>Ottoberg</i>	<i>132</i>	<i>63</i>	<i>122</i>	<i>24</i>	<i>21</i>	<i>341</i>	<i>338</i>	<i>317</i>	<i>340.0</i>
Matzingen	132	65	105	26	24	328	326	302	327.2
<i>Dingenhart</i>	<i>132</i>	<i>65</i>	<i>105</i>	<i>26</i>	<i>24</i>	<i>328</i>	<i>326</i>	<i>302</i>	<i>327.2</i>
<i>Matzingen</i>	<i>132</i>	<i>65</i>	<i>105</i>	<i>26</i>	<i>24</i>	<i>328</i>	<i>326</i>	<i>302</i>	<i>327.2</i>
Müllheim	132	75	105	30	27	342	339	312	340.8
Münchwilen	132	57	100	22	21 - 33	311	310 - 322	289	310.4 - 316.9
<i>Münchwilen</i>	<i>132</i>	<i>57</i>	<i>100</i>	<i>22</i>	<i>21</i>	<i>311</i>	<i>310</i>	<i>289</i>	<i>310.4</i>
<i>Münchwilen (kath. Bettwiesen "Sedel")</i>	<i>132</i>	<i>57</i>	<i>100</i>	<i>22</i>	<i>33</i>	<i>311</i>	<i>322</i>	<i>289</i>	<i>316.9</i>
Münsterlingen	132	49	105	9 - 18	14 - 21	295 - 304	300 - 307	286	297.3 - 305.3
<i>Landschlacht</i>	<i>132</i>	<i>49</i>	<i>105</i>	<i>18</i>	<i>21</i>	<i>304</i>	<i>307</i>	<i>286</i>	<i>305.3</i>
<i>Scherzingen</i>	<i>132</i>	<i>49</i>	<i>105</i>	<i>9</i>	<i>14</i>	<i>295</i>	<i>300</i>	<i>286</i>	<i>297.3</i>
Neunforn	132	57	85	31	29	305	303	274	304.7
Pfyn	132	75	103 - 115	24	24	334 - 346	334 - 346	310 - 322	334.0 - 346.0
<i>Dettighofen (Pfyn)</i>	<i>132</i>	<i>75</i>	<i>103</i>	<i>24</i>	<i>24</i>	<i>334</i>	<i>334</i>	<i>310</i>	<i>334.0</i>
<i>Pfyn</i>	<i>132</i>	<i>75</i>	<i>115</i>	<i>24</i>	<i>24</i>	<i>346</i>	<i>346</i>	<i>322</i>	<i>346.0</i>
<i>Rüti (Pfyn)</i>	<i>132</i>	<i>75</i>	<i>105</i>	<i>24</i>	<i>24</i>	<i>336</i>	<i>336</i>	<i>312</i>	<i>336.0</i>
Raperswilen	132	80	105	29 - 32	27 - 33	346 - 349	344 - 350	317	346.7 - 348.0
<i>Kodenrüti (Raperswilen)</i>	<i>132</i>	<i>80</i>	<i>105</i>	<i>32</i>	<i>27</i>	<i>349</i>	<i>344</i>	<i>317</i>	<i>348.0</i>
<i>Raperswilen</i>	<i>132</i>	<i>80</i>	<i>105</i>	<i>29</i>	<i>33</i>	<i>346</i>	<i>350</i>	<i>317</i>	<i>346.7</i>

Staatssteuerertrag, Steuerfüsse

Gemeinde	Teilsteuern					Natürliche Personen			Jur. Pers.
	Staats- steuer	Gemeinde- steuer	Schul- steuer	evang. Kirche	kath. Kirche	Gesamtsteuer evang.	Gesamtsteuer kath.	Gesamtsteuer übrige	Gesamt- steuer
Rickenbach	132	48	96	20	22	296	298	276	297.3
Roggwil	132	60	88 - 110	20	20	300 - 322	300 - 322	280 - 302	300.0 - 322.0
<i>Egnach (Roggwil)</i>	<i>132</i>	<i>60</i>	<i>110</i>	<i>20</i>	<i>20</i>	<i>322</i>	<i>322</i>	<i>302</i>	<i>322.0</i>
<i>Frasnacht (Roggwil)</i>	<i>132</i>	<i>60</i>	<i>95</i>	<i>20</i>	<i>20</i>	<i>307</i>	<i>307</i>	<i>287</i>	<i>307.0</i>
<i>Freidorf (Roggwil)</i>	<i>132</i>	<i>60</i>	<i>100</i>	<i>20</i>	<i>20</i>	<i>312</i>	<i>312</i>	<i>292</i>	<i>312.0</i>
<i>Roggwil</i>	<i>132</i>	<i>60</i>	<i>103</i>	<i>20</i>	<i>20</i>	<i>315</i>	<i>315</i>	<i>295</i>	<i>315.0</i>
<i>Stachen (Roggwil)</i>	<i>132</i>	<i>60</i>	<i>88</i>	<i>20</i>	<i>20</i>	<i>300</i>	<i>300</i>	<i>280</i>	<i>300.0</i>
Romanshorn	132	78	99	23	23	332	332	309	332.0
Salenstein	132	49	84	17	18	282	283	265	282.3
Salmsach	132	80	115	23 - 26	23	350 - 353	350	327	350.0 - 351.6
<i>Buhreute</i>	<i>132</i>	<i>80</i>	<i>115</i>	<i>26</i>	<i>23</i>	<i>353</i>	<i>350</i>	<i>327</i>	<i>351.6</i>
<i>Salmsach</i>	<i>132</i>	<i>80</i>	<i>115</i>	<i>23</i>	<i>23</i>	<i>350</i>	<i>350</i>	<i>327</i>	<i>350.0</i>
Schlatt	132	60	105	25	20 - 24	322	317 - 321	297	320.9 - 321.7
<i>Dickihof (Schlatt)</i>	<i>132</i>	<i>60</i>	<i>105</i>	<i>25</i>	<i>20</i>	<i>322</i>	<i>317</i>	<i>297</i>	<i>320.9</i>
<i>Schlatt</i>	<i>132</i>	<i>60</i>	<i>105</i>	<i>25</i>	<i>24</i>	<i>322</i>	<i>321</i>	<i>297</i>	<i>321.7</i>
Schönholzerswilen	132	70	105	26 - 32	31 - 33	333 - 339	338 - 340	307	334.9 - 339.4
<i>Buchen, Feldhof, Freihof, Haslen, Immenberg, Klingen, Laachen, Lautenbreite, Metzgersbuhwil, Neuhaus, Nollenberg, Ritzisbuhwil, Schönholzers- wilen, Unterleutenegg, Weiblingen, Wieden, Wiedenhub</i>	<i>132</i>	<i>70</i>	<i>105</i>	<i>32</i>	<i>33</i>	<i>339</i>	<i>340</i>	<i>307</i>	<i>339.4</i>
<i>Grobenbach</i>	<i>132</i>	<i>70</i>	<i>105</i>	<i>32</i>	<i>31</i>	<i>339</i>	<i>338</i>	<i>307</i>	<i>338.6</i>
<i>Habisreuti</i>	<i>132</i>	<i>70</i>	<i>105</i>	<i>32</i>	<i>31</i>	<i>339</i>	<i>338</i>	<i>307</i>	<i>338.6</i>
<i>Hagenbuch, Rohren, Wartenwil</i>	<i>132</i>	<i>70</i>	<i>105</i>	<i>32</i>	<i>31</i>	<i>339</i>	<i>338</i>	<i>307</i>	<i>338.6</i>
<i>Hagenwil, Vordertoos</i>	<i>132</i>	<i>70</i>	<i>105</i>	<i>32</i>	<i>31</i>	<i>339</i>	<i>338</i>	<i>307</i>	<i>338.6</i>
<i>Häusern, Toos</i>	<i>132</i>	<i>70</i>	<i>105</i>	<i>26</i>	<i>31</i>	<i>333</i>	<i>338</i>	<i>307</i>	<i>334.9</i>
<i>Leutenegg</i>	<i>132</i>	<i>70</i>	<i>105</i>	<i>32</i>	<i>31</i>	<i>339</i>	<i>338</i>	<i>307</i>	<i>338.6</i>
<i>Waldi</i>	<i>132</i>	<i>70</i>	<i>105</i>	<i>26</i>	<i>31</i>	<i>333</i>	<i>338</i>	<i>307</i>	<i>334.9</i>
Sirnach	132	51	103	23	21	309	307	286	307.7
Sommeri	132	79	107	26	33	344	351	318	348.3
Steckborn	132	74	105	19	30	330	341	311	335.5

Gemeinde	Teilsteuern					Natürliche Personen			Jur. Pers.
	Staats- steuer	Gemeinde- steuer	Schul- steuer	evang. Kirche	kath. Kirche	Gesamtsteuer evang.	Gesamtsteuer kath.	Gesamtsteuer übrige	Gesamt- steuer
Stettfurt	132	55	105 - 106	25	24	317 - 318	316 - 317	292 - 293	316.6 - 317.6
<i>Ruggenbühl, Staudenhof</i>	<i>132</i>	<i>55</i>	<i>105</i>	<i>25</i>	<i>24</i>	<i>317</i>	<i>316</i>	<i>292</i>	<i>316.6</i>
<i>Stettfurt</i>	<i>132</i>	<i>55</i>	<i>106</i>	<i>25</i>	<i>24</i>	<i>318</i>	<i>317</i>	<i>293</i>	<i>317.6</i>
Sulgen	132	58	105	30	23	325	318	295	322.0
<i>Götighofen (Sulgen)</i>	<i>132</i>	<i>58</i>	<i>105</i>	<i>30</i>	<i>23</i>	<i>325</i>	<i>318</i>	<i>295</i>	<i>322.0</i>
<i>Sulgen</i>	<i>132</i>	<i>58</i>	<i>105</i>	<i>30</i>	<i>23</i>	<i>325</i>	<i>318</i>	<i>295</i>	<i>322.0</i>
Tägerwilen	132	43	110	22	17	307	302	285	305.1
Thundorf	132	70	94.5 - 105	32	16 - 31	328.5 - 339	312.5 - 338	296.5 - 307	324.5 - 338.7
<i>Lustdorf</i>	<i>132</i>	<i>70</i>	<i>105</i>	<i>32</i>	<i>29</i>	<i>339</i>	<i>336</i>	<i>307</i>	<i>338.2</i>
<i>Reuti (Thundorf)</i>	<i>132</i>	<i>70</i>	<i>94.5</i>	<i>32</i>	<i>16</i>	<i>328.5</i>	<i>312.5</i>	<i>296.5</i>	<i>324.5</i>
<i>Thundorf</i>	<i>132</i>	<i>70</i>	<i>105</i>	<i>32</i>	<i>16</i>	<i>339</i>	<i>323</i>	<i>307</i>	<i>335.0</i>
<i>Wetzikon</i>	<i>132</i>	<i>70</i>	<i>105</i>	<i>32</i>	<i>31</i>	<i>339</i>	<i>338</i>	<i>307</i>	<i>338.7</i>
Tobel-Tägerschen	132	55	114	27	28 - 33	328	329 - 334	301	328.5 - 331.5
<i>Tobel-Tägerschen</i>	<i>132</i>	<i>55</i>	<i>114</i>	<i>27</i>	<i>28</i>	<i>328</i>	<i>329</i>	<i>301</i>	<i>328.5</i>
<i>Thürn (Tobel-Tägerschen)</i>	<i>132</i>	<i>55</i>	<i>114</i>	<i>27</i>	<i>33</i>	<i>328</i>	<i>334</i>	<i>301</i>	<i>331.5</i>
Uesslingen-Buch	132	70	98 - 114	32	29	332 - 348	329 - 345	300 - 316	330.9 - 346.9
<i>Buch</i>	<i>132</i>	<i>70</i>	<i>114</i>	<i>32</i>	<i>29</i>	<i>348</i>	<i>345</i>	<i>316</i>	<i>346.9</i>
<i>Uesslingen</i>	<i>132</i>	<i>70</i>	<i>98</i>	<i>32</i>	<i>29</i>	<i>332</i>	<i>329</i>	<i>300</i>	<i>330.9</i>
Uttwil	132	65	96	19	23	312	316	293	313.6
Wagenhausen	132	54	108	17 - 30	26	311 - 324	320	294	313.1 - 323.0
<i>Kaltenbach</i>	<i>132</i>	<i>54</i>	<i>108</i>	<i>17</i>	<i>26</i>	<i>311</i>	<i>320</i>	<i>294</i>	<i>313.1</i>
<i>Rheinklingen</i>	<i>132</i>	<i>54</i>	<i>108</i>	<i>17</i>	<i>26</i>	<i>311</i>	<i>320</i>	<i>294</i>	<i>313.1</i>
<i>Wagenhausen</i>	<i>132</i>	<i>54</i>	<i>108</i>	<i>30</i>	<i>26</i>	<i>324</i>	<i>320</i>	<i>294</i>	<i>323.0</i>
Wäldi	132	70	105 - 110	32	17 - 27	339 - 344	324 - 334	307 - 312	335.8 - 341.0
<i>Engwilen</i>	<i>132</i>	<i>70</i>	<i>105</i>	<i>32</i>	<i>17</i>	<i>339</i>	<i>324</i>	<i>307</i>	<i>335.8</i>
<i>Lipperswil, Sonterswil</i>	<i>132</i>	<i>70</i>	<i>105</i>	<i>32</i>	<i>27</i>	<i>339</i>	<i>334</i>	<i>307</i>	<i>337.9</i>
<i>Wäldi</i>	<i>132</i>	<i>70</i>	<i>110</i>	<i>32</i>	<i>18</i>	<i>344</i>	<i>330</i>	<i>312</i>	<i>341.0</i>
Wängi	132	52	101	26	24	311	309	285	309.9
Warth-Weiningen	132	44	85	26	26 - 33	287	287 - 294	261	287.0 - 289.4
<i>Warth-Weiningen</i>	<i>132</i>	<i>44</i>	<i>85</i>	<i>26</i>	<i>26</i>	<i>287</i>	<i>287</i>	<i>261</i>	<i>287.0</i>
<i>Weckingen</i>	<i>132</i>	<i>44</i>	<i>85</i>	<i>26</i>	<i>33</i>	<i>287</i>	<i>294</i>	<i>261</i>	<i>289.4</i>
Weinfelden	132	75	92	17	21	316	320	299	317.6

Staatssteuerertrag, Steuerfüsse

Gemeinde	Teilsteuer					Natürliche Personen			Jur. Pers.
	Staats- steuer	Gemeinde- steuer	Schul- steuer	evang. Kirche	kath. Kirche	Gesamtsteuer evang.	Gesamtsteuer kath.	Gesamtsteuer übrige	Gesamt- steuer
Wigoltingen	132	75	105	24 - 31	27	336 - 343	339	312	336.8 - 341.8
<i>Altenklingen</i>	<i>132</i>	<i>75</i>	<i>105</i>	<i>24</i>	<i>27</i>	<i>336</i>	<i>339</i>	<i>312</i>	<i>336.8</i>
<i>Engwang, Wigoltingen</i>	<i>132</i>	<i>75</i>	<i>105</i>	<i>31</i>	<i>27</i>	<i>343</i>	<i>339</i>	<i>312</i>	<i>341.8</i>
Wilten bei Wil	132	58	109	20	24	319	323	299	321.8
Wuppenau	132	85	105	32	31	354	353	322	353.3
Zihlschlacht-Sitterdorf	132	75	105	30	28	342	340	312	341.1

Quelle: Steuerverwaltung des Kantons Thurgau